



ที่ กค ๐๓๑๘.๐๘/๖๕๗๗

สำนักงานธนารักษ์พื้นที่ชลบุรี
ถนนโรงพยาบาลเก่า ซบ ๒๐๐๐๐

๑ กรกฎาคม ๒๕๖๗

เรื่อง ขอบความอนุเคราะห์ปิดประกาศการคัดเลือกเอกชนโดยวิธีเฉพาะเจาะจง เพื่อจัดหาประโยชน์ในที่ดินราชพัสดุ
แปลงหมายเลขทะเบียนที่ ซบ.๖๓๓ (บางส่วน) ตำบลพลูตาหลวง อำเภอสัตหีบ จังหวัดชลบุรี ตามโครงการ
บ้านสวัสดิการที่อยู่อาศัยสำหรับข้าราชการและลูกจ้างประจำจังหวัดชลบุรี

เรียน หัวหน้าสำนักงานจังหวัดชลบุรี

สิ่งที่ส่งมาด้วย สำเนาประกาศกรมธนารักษ์ ลงวันที่ ๑ กรกฎาคม ๒๕๖๗ จำนวน ๑ ฉบับ

ด้วยกรมธนารักษ์โดยสำนักงานธนารักษ์พื้นที่ชลบุรี ได้มีประกาศ เรื่อง การคัดเลือกเอกชน
โดยวิธีเฉพาะเจาะจง เพื่อจัดหาประโยชน์ในที่ดินราชพัสดุแปลงหมายเลขทะเบียนที่ ซบ.๖๓๓ (บางส่วน)
ตำบลพลูตาหลวง อำเภอสัตหีบ จังหวัดชลบุรี ตามโครงการบ้านสวัสดิการที่อยู่อาศัยสำหรับข้าราชการและ
ลูกจ้างประจำจังหวัดชลบุรี โดยให้ราษฎรจำนวน ๓ ราย ตามบัญชีรายชื่อแนบท้ายประกาศกรมธนารักษ์
เช่าที่ดินราชพัสดุแปลงหมายเลขทะเบียนที่ ซบ.๖๓๓ (บางส่วน) ตำบลพลูตาหลวง อำเภอสัตหีบ จังหวัดชลบุรี
วัตถุประสงค์เพื่ออยู่อาศัย พร้อมปลูกสร้างบ้านพักอาศัย ค.ส.ล. ๒ ชั้น จำนวนรายละเอียด ๑ หลัง

สำนักงานธนารักษ์พื้นที่ชลบุรีขอเรียนว่า เพื่อให้การคัดเลือกเอกชนโดยวิธีเฉพาะเจาะจง
เพื่อจัดหาประโยชน์ในที่ดินราชพัสดุ แปลงหมายเลขทะเบียนที่ ซบ.๖๓๓ (บางส่วน) ตำบลพลูตาหลวง
อำเภอสัตหีบ จังหวัดชลบุรี ตามโครงการบ้านสวัสดิการที่อยู่อาศัยสำหรับข้าราชการและลูกจ้างประจำ
จังหวัดชลบุรี ดังกล่าวเป็นไปตามระเบียบกระทรวงการคลังว่าด้วยการจัดหาประโยชน์ที่ราชพัสดุที่มีราคา
ไม่เกินห้าร้อยล้านบาท พ.ศ. ๒๕๖๖ จึงขอความอนุเคราะห์ปิดประกาศการขอเช่าโดยเปิดเผย มีกำหนด ๓๐ วัน
นับแต่วันที่ลงนามในประกาศ เพื่อให้ผู้มีสิทธิควรได้เข้าศึกษาผู้ยื่นเรื่องราวจ้างสิทธิยื่นคำร้องคัดค้านได้ภายใน ๓๐ วัน
นับแต่วันที่ประกาศ เมื่อพ้นกำหนดไม่มีผู้ใดคัดค้านทางราชการจะได้พิจารณาอนุญาตให้ผู้ยื่นคำร้องขอเช่า
ที่ดินราชพัสดุต่อไป รายละเอียดปรากฏตามสิ่งที่ส่งมาด้วย

จึงเรียนมาเพื่อโปรดพิจารณาดำเนินการ และขอขอบคุณในความร่วมมือมา ณ โอกาสนี้

ขอแสดงความนับถือ

(นายเกริกชัย พรหมดวง)

ธนารักษ์พื้นที่ชลบุรี

ส่วนจัดการที่ราชพัสดุ

โทร. ๐ ๓๘๒๘ ๓๗๕๒ ต่อ ๒

โทรสาร ๐ ๓๘๒๗ ๐๐๗๙



ประกาศกรมธนารักษ์

เรื่อง การคัดเลือกเอกชนโดยวิธีเฉพาะเจาะจง เพื่อจัดหาประโยชน์ในที่ดินราชพัสดุ
แปลงหมายเลขทะเบียนที่ ชบ.๖๓๓ (บางส่วน) ตำบลพลูตาหลวง อำเภอสัตหีบ จังหวัดชลบุรี
ตามโครงการบ้านสวัสดิการที่อยู่อาศัยสำหรับข้าราชการและลูกจ้างประจำจังหวัดชลบุรี

ด้วยกรมธนารักษ์โดยสำนักงานธนารักษ์พื้นที่ชลบุรี มีความประสงค์จะจัดให้เช่าที่ดินราชพัสดุ
แปลงหมายเลขทะเบียนที่ ชบ.๖๓๓ (บางส่วน) ตำบลพลูตาหลวง อำเภอสัตหีบ จังหวัดชลบุรี
วัตถุประสงค์การเช่าเพื่ออยู่อาศัย ตามโครงการบ้านสวัสดิการที่อยู่อาศัยสำหรับข้าราชการและลูกจ้างประจำ
จังหวัดชลบุรี

ดังนั้น เพื่อให้เป็นไปตามระเบียบกระทรวงการคลังว่าด้วยการคัดเลือกเอกชน
เพื่อจัดหาประโยชน์ในที่ดินราชพัสดุที่มีราคาไม่เกินห้าร้อยล้านบาท พ.ศ. ๒๕๖๖ ข้อ ๔๕ อาศัยอำนาจตาม
คำสั่งกรมธนารักษ์ ที่ ๑๒๓/๒๕๖๔ ลงวันที่ ๑๒ มีนาคม ๒๕๖๔ จึงขอประกาศรายชื่อบุคคลและรูปแผนที่
ตามบัญชีแนบท้ายประกาศฉบับนี้ จำนวน ๓ ราย เป็นผู้ที่มีคุณสมบัติตรงตามเงื่อนไขการคัดเลือกเอกชน
โดยวิธีเฉพาะเจาะจง ให้ทราบทั่วกัน มีกำหนด ๓๐ วัน นับตั้งแต่วันที่ได้มีประกาศฉบับนี้เป็นต้นไป
หากพ้นกำหนดนี้แล้ว ไม่มีผู้ใดคัดค้านทางราชการจะได้พิจารณาการคัดเลือกเอกชนโดยวิธีเฉพาะเจาะจง
ตามระเบียบของทางราชการต่อไป

ประกาศ ณ วันที่ ๑ กรกฎาคม ๒๕๖๗

ก.จ.

(นายเกริกชัย พรหมดวง)
ธนารักษ์พื้นที่ชลบุรี

บัญชีรายชื่อการจัดให้เช่าที่ดินราชพัสดุ
แปลงหมายเลขทะเบียนที่ ขบ.๖๓๓ (บางส่วน) ตำบลพยุหะคีรี อำเภอเสนา จังหวัดชลบุรี
ตามโครงการบ้านสวัสดิการที่อยู่อาศัยสำหรับข้าราชการและลูกจ้างประจำจังหวัดชลบุรี
แนบท้ายประกาศกรมธนารักษ์ ลงวันที่ ๑ กรกฎาคม ๒๕๖๗

ลำดับ	ชื่อ - สกุล ผู้ขอเช่า	วัตถุประสงค์การเช่า	เนื้อที่ขอเช่า
๑	เรือเอกภัทรพล อุ่นศิริ	เพื่ออยู่อาศัย	๐-๐-๕๒.๕๐ ไร่
๒	นาวาเอกสุศักดิ์ อนุเคราะห์	เพื่ออยู่อาศัย	๐-๐-๕๒.๕๐ ไร่
๓	นาวาตรีดิเรก พงษ์แย้ม	เพื่ออยู่อาศัย	๐-๐-๕๒.๕๐ ไร่

แผนที่

(สร.10)

แสดงเขตเช่าที่ราชพัสดุทะเบียนเลขที่..... ขบ ๖๓๓ (บางส่วน) แปลงลำดับ ที่ ๘๓ ราย เรือเอกภัทรพล อุ่นศิริ
 รายตัวหน้า..... หนังสือสำคัญสำหรับที่ดิน..... เลขที่..... เล่ม.....
 หน้า..... เลขที่ดิน..... หน้าสำรวจ..... ระยะเวลา..... 5134 || 1400 หมู่ที่ ๑
 ถนน..... ทางหลวงหมายเลข ๓๑๒๖ ตำบล..... พุดตาหลวง อำเภอ..... สัตหีบ จังหวัด..... ชลบุรี
 รั้ววันที่..... ๒๒ สิงหาคม ๒๕๖๓ ผู้ทำการรังวัด..... นายณัฐกร พลราช ตำแหน่ง..... นายช่างสำรวจชำนาญงาน
 มาตราส่วน ๑:..... ๒,๕๐๐



แสดงแนวเขตที่ราชพัสดุแปลงหมายเลขทะเบียนที่ ขบ. ๖๓๓ (บางส่วน)
 บริเวณที่จัดทำโครงการสวัสดิการที่อยู่อาศัยสำหรับข้าราชการและลูกจ้างประจำ จังหวัดชลบุรี
 แปลงหมายเลขลำดับที่ ๘๓ เรือเอกภัทรพล อุ่นศิริ เข้าที่ราชพัสดุเพื่อยอยู่อาศัย เนื้อที่ประมาณ ๐-๐-๕๒.๕๐ ไร่

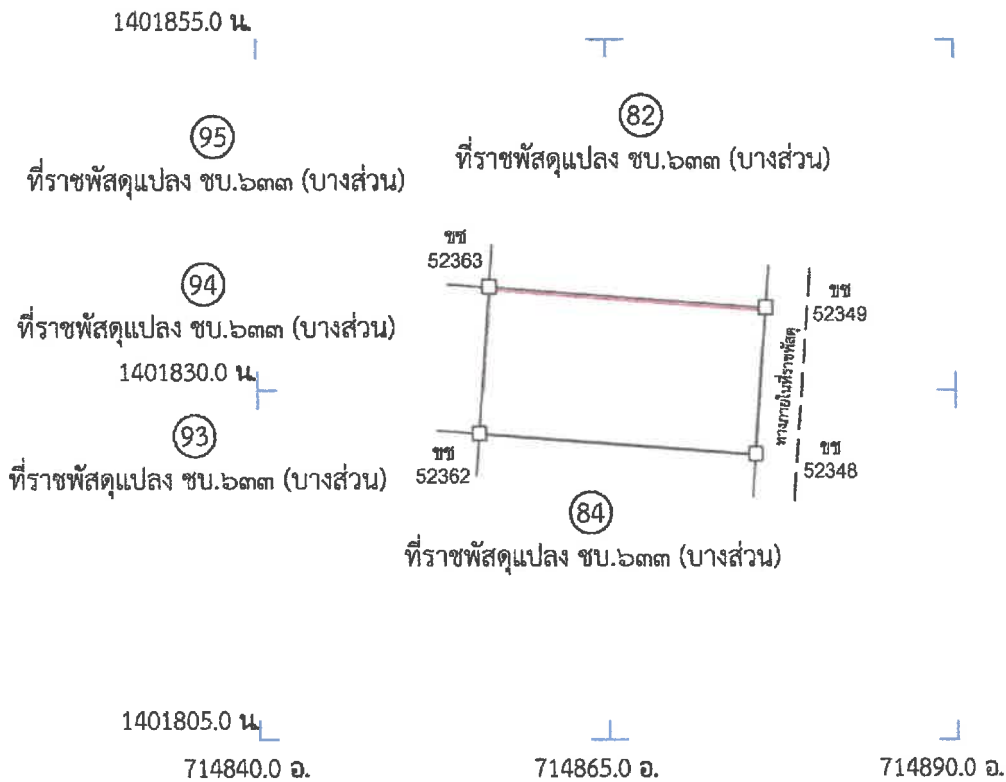
หมายเหตุ

ลงชื่อ..... ผู้จำลอง
 (นายชวลิต เดชครุฑ)
 ตำแหน่ง..... นายช่างสำรวจ
 วันที่..... 3 พ.ค. ๒๕๖๔
 ลงชื่อ..... ผู้ตรวจ
 (นายอาทิตย์ เกมชัยภูมิ)
 ตำแหน่ง..... นายช่างสำรวจชำนาญงาน
 วันที่..... - 3 พ.ค. 2567

Datum Indian 1975 Zone 47 N

แสดงเขตเช่าที่ราชพัสดุทะเบียนเลขที่...ชบ.๖๓๓.(บางส่วน).แปลงลำดับที่...๘๓...ราย...เรือเอกภัทรพล อุณศิริ
 รายตัวหน้า.....หนังสือสำคัญสำหรับที่ดิน.....เลขที่.....เล่ม.....หน้า.....เลขที่ดิน.....
 หน้าสำรวจ.....ระหว่าง 5134 II 1400 หมู่ที่.....ถนน/ตรอก/ซอย.....
 ตำบล/แขวง.....พลูดาวหลวง อำเภอ/เขต.....สตึก.....จังหวัด.....ชลบุรี.....

มาตราส่วน ๑ : ๕๐๐



83 เขตเช่าที่ราชพัสดุเพื่ออยู่อาศัย ราย เรือเอกภัทรพล อุณศิริ เนื้อที่ประมาณ ๐-๐-๕๒.๕๐ ไร่

หมายเหตุ เอกสารประกอบท้ายสัญญาแนบ.....
 สัญญาที่.....วันที่.....
 เขตเช่าเนื้อที่.....
 อาคารเลขที่.....

ลงชื่อ.....ผู้จำลอง/ผู้รังวัด
 (.....นายชวลิต เดชครุฑ.....)

ตำแหน่ง นายช่างสำรวจ
 วันที่ 8 ก.ค. 2567

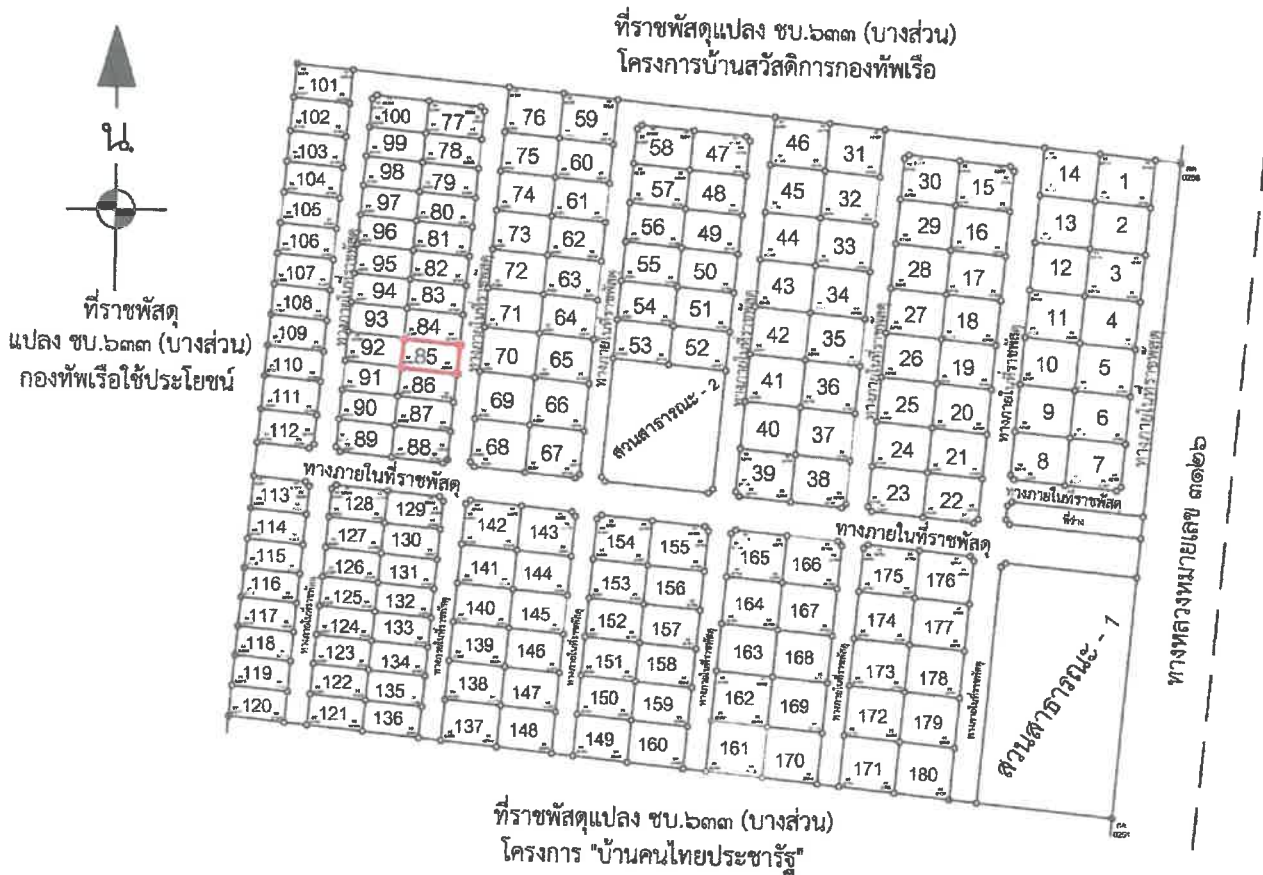
ลงชื่อ.....ผู้ตรวจ
 (.....นายอาทิตย์ เกมชัยภูมิ.....)

ตำแหน่ง นายช่างสำรวจชำนาญงาน
 วันที่ - 3 พ.ค. 2567

แผนที่

(สร.10)

แสดงเขตเช่าที่ราชพัสดุทะเบียนเลขที่ ขบ.๖๓๓ (บางส่วน) แปลงลำดับ ที่ ๘๕ ราย นาวาเอกสุศักดิ์ อนุเคราะห์
 รายตัวหน้า..... หนังสือสำคัญสำหรับที่ดิน..... เลขที่..... เล่ม.....
 หน้า..... เลขที่ดิน..... หน้าสำรวจ..... 5134 II 1400 หมู่ที่ ๑
 ถนน..... ทางหลวงหมายเลข ๓๑๒๖ ตำบล พลุตาหลวง อำเภอ สัตหีบ จังหวัด ชลบุรี
 รั้งตัววันที่ ๒๒ สิงหาคม ๒๕๖๓ ผู้ทำการรังวัด นายณัฐกร พลราช ตำแหน่ง นายช่างสำรวจชำนาญงาน
 มาตราส่วน ๑ : ๒,๕๐๐



แสดงแนวเขตที่ราชพัสดุแปลงหมายเลขทะเบียนที่ ขบ. ๖๓๓ (บางส่วน)
 บริเวณที่จัดทำโครงการสวัสดิการที่อยู่อาศัยสำหรับข้าราชการและลูกจ้างประจำ จังหวัดชลบุรี
 แปลงหมายเลขลำดับที่ ๘๕ นาวาเอกสุศักดิ์ อนุเคราะห์ เช่าที่ราชพัสดุเพื่ออยู่อาศัย เนื้อที่ประมาณ ๐-๐-๕๒.๕๐ ไร่

หมายเหตุ

ลงชื่อ..... ผู้จำลอง
 (นายชวลิต เดชครุฑ)
 ตำแหน่ง..... นายช่างสำรวจ
 วันที่..... 3 พ.ค. ๒๕๖7
 ลงชื่อ..... ผู้ตรวจ
 (นายอาทิตย์ เกมชัยภูมิ)
 ตำแหน่ง..... นายช่างสำรวจชำนาญงาน
 วันที่..... - 3 พ.ค. 2567

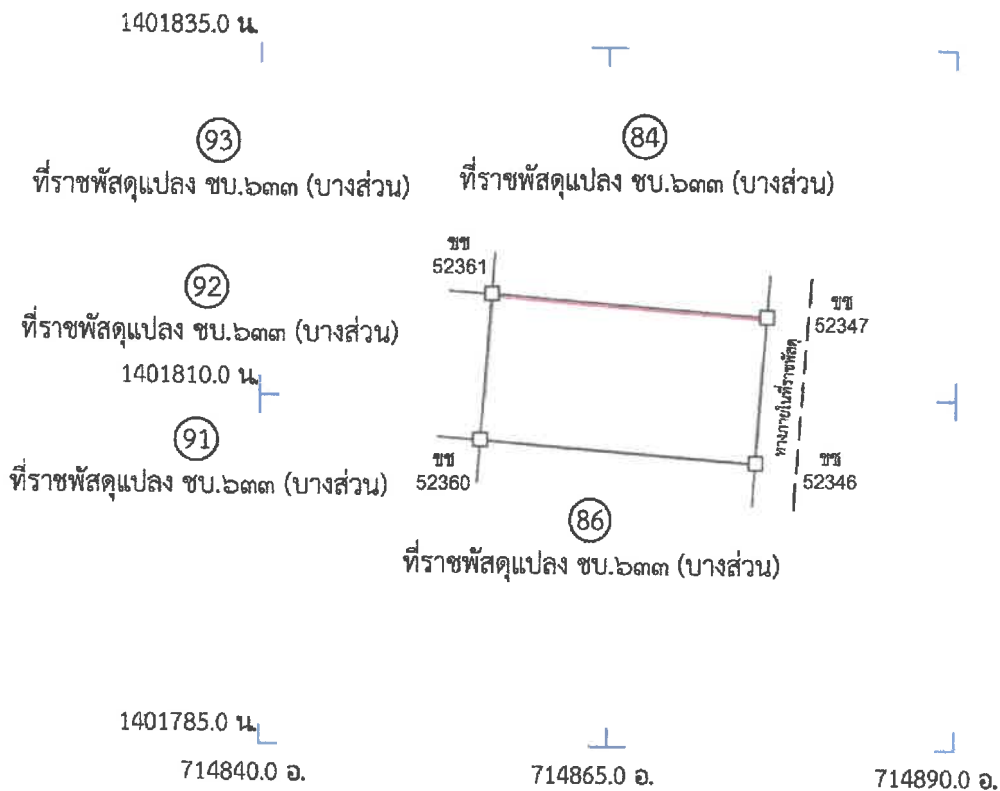
แผนที่

(สร.10)

Datum..Indian 1975 Zone 47 N

แสดงเขตเช่าที่ราชพัสดุทะเบียนเลขที่...ชบ.๖๓๓.(บางส่วน).แปลงลำดับที่.๘๕...ราย...นาวาเอกสุศักดิ์ อนุเคราะห์
 รายตัวหน้า.....หนังสือสำคัญสำหรับที่ดิน.....เลขที่.....เล่ม.....หน้า.....เลขที่ดิน.....
 หน้าสำรวจ.....ระวาง 5134 II 1400 หมู่ที่.....ถนน/ตรอก/ซอย.....
 ตำบล/แขวง.....พญาหลวง อำเภอ/เขต.....สตึก.....จังหวัด.....ชลบุรี.....

มาตราส่วน ๑ : ๕๐๐



85 เขตเช่าที่ราชพัสดุเพื่ออยู่อาศัย ราย นาวาเอกสุศักดิ์ อนุเคราะห์ เนื้อที่ประมาณ ๐-๐-๕๒.๕๐ ไร่

หมายเหตุ เอกสารประกอบท้ายสัญญาแนบ.....
 สัญญาที่.....วันที่.....
 เขตเช่าเนื้อที่.....
 อาคารเลขที่.....

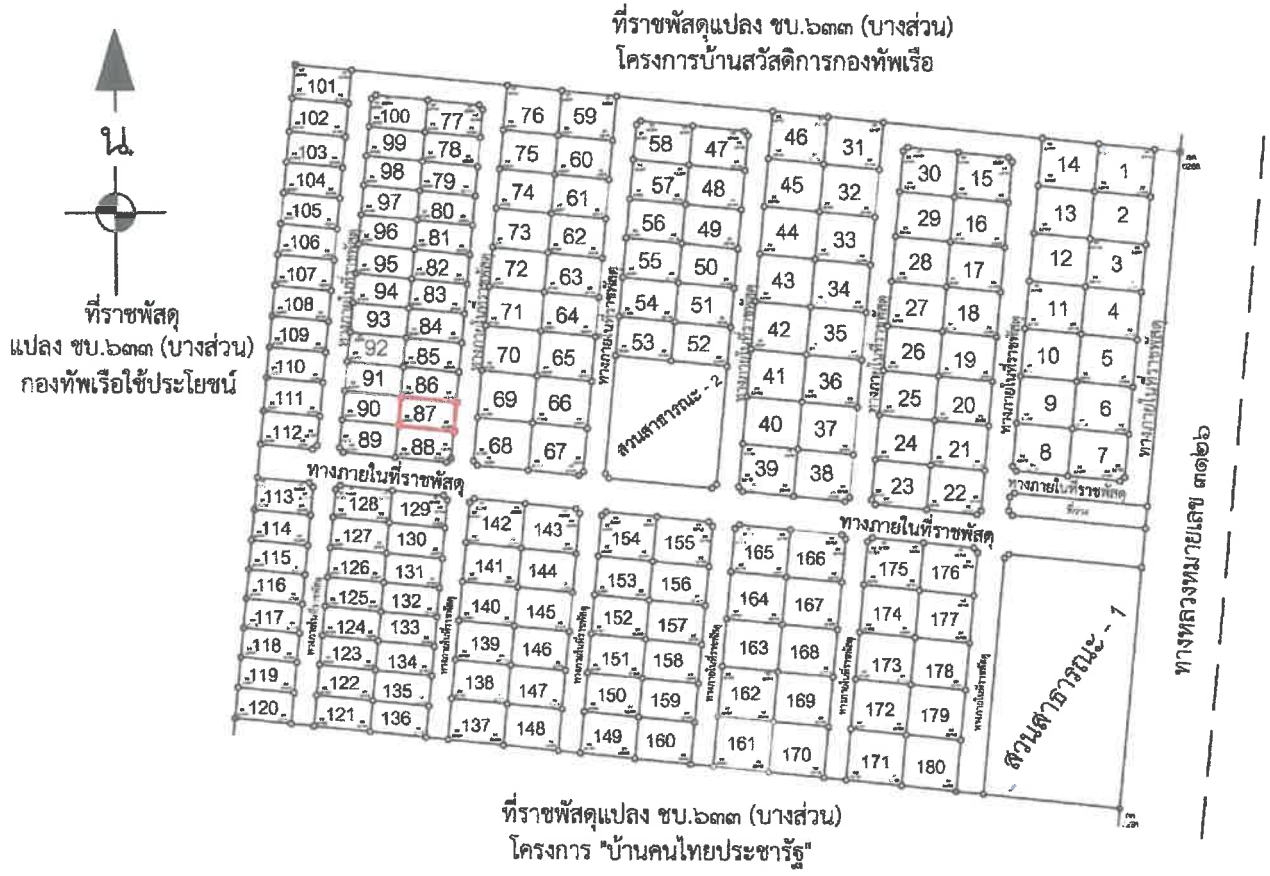
ลงชื่อ.....ผู้จำลอง/ผู้รังวัด
 (.....นายชวลิต เศษครุฑ.....)
 ตำแหน่ง นายช่างสำรวจ
 วันที่ 8 พ.ค. ๒567

ลงชื่อ.....ผู้ตรวจ
 (.....นายอาทิตย์ เกมชัยภูมิ.....)
 ตำแหน่ง นายช่างสำรวจชำนาญงาน
 วันที่ 3 พ.ค. 2567

แผนที่

(สร.10)

แสดงเขตเช่าที่ราชพัสดุทะเบียนเลขที่ ขบ.๖๓๓ (บางส่วน) แปลงลำดับ ที่ ๘๗ ราย นาวาตรีตรีเอก พงษ์แย้ม
 รายตัวหน้า.....หนังสือสำคัญสำหรับที่ดิน.....เลขที่.....เล่ม.....
 หน้า.....เลขที่ดิน.....หน้าสำรวจ.....ระวาง 5134 II 1400 หมู่ที่ ๑
 ถนน.....ทางหลวงหมายเลข ๓๑๒๖ ตำบล พลุตาหลวง อำเภอ สัตหีบ จังหวัด ชลบุรี
 รั้ววัดวันที่ ๒๒ สิงหาคม ๒๕๖๓ ผู้ทำการรังวัด นายณัฐกร พลราช ตำแหน่ง นายช่างสำรวจชำนาญงาน
 มาตราส่วน ๑: ๒,๕๐๐



แสดงแนวเขตที่ราชพัสดุแปลงหมายเลขทะเบียนที่ ขบ. ๖๓๓ (บางส่วน)
 บริเวณที่จัดทำโครงการสวัสดิการที่อยู่อาศัยสำหรับข้าราชการและลูกจ้างประจำ จังหวัดชลบุรี
 แปลงหมายเลขลำดับที่ ๘๗ นาวาตรีตรีเอก พงษ์แย้ม เช่าที่ราชพัสดุเพื่ออยู่อาศัย เนื้อที่ประมาณ ๐-๐-๕๒.๕๐ ไร่

หมายเหตุ

ลงชื่อ.....ผู้จำลอง
 (นายชวลิต เดชครุฑ)
 ตำแหน่ง.....นายช่างสำรวจ
 วันที่ 3 พ.ค. ๒๕๖7
 ลงชื่อ.....ผู้ตรวจ
 (นายอาทิตย์ เกมชัยภูมิ)
 ตำแหน่ง.....นายช่างสำรวจชำนาญงาน
 วันที่ - 3 พ.ค. 2567

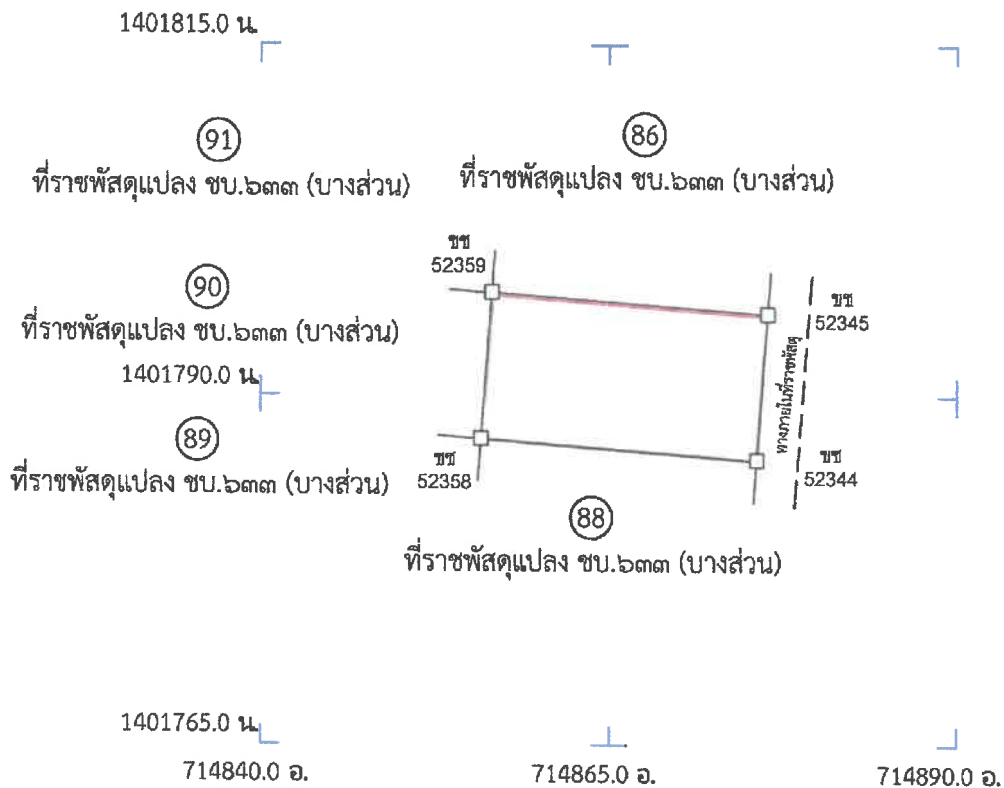
แผนที่

(สร.10)

Datum Indian 1975 Zone 47 N

แสดงเขตเช่าที่ราชพัสดุทะเบียนเลขที่...ชบ.๖๓๓.(บางส่วน).แปลงลำดับที่...ราย นาวาตรีดิเรก พงษ์แย้ม
รายตัวหน้า...หนังสือสำคัญสำหรับที่ดิน...เลขที่...เล่ม...หน้า...เลขที่ดิน...
หน้าสำรวจ...ระหว่าง 5134 II 1400 หมู่ที่...ถนน/ตรอก/ซอย...
ตำบล/แขวง...พญาหลวง อำเภอ/เขต...สตึก จังหวัด...บุรีรัมย์

มาตราส่วน ๑ : ๕๐๐



87 เขตเช่าที่ราชพัสดุเพื่อยู้อาศัย ราย นาวาตรีดิเรก พงษ์แย้ม เนื้อที่ประมาณ ๐-๐-๕๒.๕๐ ไร่

หมายเหตุ เอกสารประกอบท้ายสัญญาแนบ...
สัญญาที่...วันที่...
เขตเช่าเนื้อที่...
อาคารเลขที่...

ลงชื่อ... (นายชวลิต เดชครุฑ) ผู้จำลอง/ผู้รังวัด
ตำแหน่ง นายช่างสำรวจ
วันที่ 3 ม.ค. 2567
ลงชื่อ... (นายอาทิตย์ เกมชัยภูมิ) ผู้ตรวจ
ตำแหน่ง นายช่างสำรวจชำนาญงาน
วันที่ 3 พ.ค. 2567