



ที่ ขบ ๐๐๑๗.๓/ว ๑๖๖๗

ศาลากลางจังหวัดชลบุรี

ถนนมนตเสวี ขบ ๒๐๐๐๐

๗๐ มีนาคม ๒๕๖๑

เรื่อง การปฏิบัติการสื่อสารงานของรัฐบาล

เรียน หัวหน้าส่วนราชการส่วนภูมิภาค ประจำจังหวัดชลบุรี

ด้วยกระทรวงมหาดไทย แจ้งว่าเมื่อวันที่ ๑๕ มีนาคม ๒๕๖๑ สำนักนายกรัฐมนตรี ได้จัดประชุมหารือแนวทางการสื่อสารงานของรัฐบาล เพื่อใช้ในการเชื่อมโยงการรับ - ส่งข้อมูลข่าวสารที่สำคัญของรัฐบาล ไปยังข้าราชการทุกกระทรวง ทั้งในส่วนกลางและส่วนภูมิภาคทั่วประเทศ แบบทางเดียว (One Way) ผ่านแอปพลิเคชันไลน์ (Line) เป็นกลุ่มไลน์ ๓ ระดับ (GCC๑ GCC๒, GCC๓) โดยกลุ่มไลน์ระดับที่ ๑ (GCC๑) จะทำหน้าที่รับข่าวสารจากรัฐบาลแล้วส่งต่อข้อมูลไปยังกลุ่มไลน์ระดับที่ ๒ (GCC๒) กลุ่มไลน์ระดับที่ ๒ (GCC๒) ส่งต่อข้อมูลไปยังกลุ่มไลน์ระดับที่ ๓ (GCC๓) ตามลำดับ ซึ่งสำนักนายกรัฐมนตรี จะเป็นผู้จัดตั้งกลุ่มไลน์ระดับที่ ๑ (GCC๑) และขอให้ส่วนราชการดำเนินการจัดตั้งกลุ่มไลน์ระดับที่ ๒ (GCC๒) และกลุ่มไลน์ระดับที่ ๓ (GCC๓)

ในการนี้ เพื่อให้แนวการปฏิบัติการดังกล่าวข้างต้น เป็นไปด้วยความเรียบร้อย จังหวัดชลบุรีขอความร่วมมือดำเนินการ ดังนี้

๑) ขอให้ท่านในฐานะหัวหน้าหน่วยงานเข้ากลุ่มไลน์ระดับที่ ๒ (GCC๒ ขบ) เฉพาะท่านเท่านั้น โดย add Line กลุ่มไลน์ระดับที่ ๒ QR (Code) ขอบล่างหนังสือนี้ และมอบหมายให้ท่านเป็นผู้ส่งข้อมูลข่าวสารของรัฐบาลจากกลุ่มไลน์ระดับที่ ๒ (GCC๒) ไปยังกลุ่มไลน์ระดับที่ ๓ (GCC๓)

๒) จัดตั้งกลุ่มไลน์ในแอปพลิเคชัน (Line) ระดับที่ ๓ (GCC๓) ตามวิธีการจัดตั้งกลุ่มไลน์ของส่วนราชการส่วนภูมิภาคให้แล้วเสร็จ ภายในวันที่ ๑ เมษายน ๒๕๖๑ สมาชิกกลุ่มประกอบด้วย ข้าราชการ พนักงานราชการ และเจ้าหน้าที่ในสังกัดทุกคน ทั้งนี้ สามารถดาวน์โหลดสิ่งที่ส่งมาด้วย และรายละเอียดเพิ่มเติมได้ทางเว็บไซต์ www.chonburi.go.th หัวข้อ “ข่าวประชาสัมพันธ์”

จึงเรียนมาเพื่อพิจารณาดำเนินการในส่วนที่เกี่ยวข้องต่อไป

ขอแสดงความนับถือ

(นายภวัต เลิศมุกดา)

รองผู้ว่าราชการจังหวัดชลบุรี ปฏิบัติราชการแทน

ผู้ว่าราชการจังหวัดชลบุรี

สำนักงานจังหวัดชลบุรี

กลุ่มงานอำนวยการ

โทร. /โทรสาร. ๐-๓๘๒๗-๕๐๓๔ มท. ๓๐๔๒๕



12.7.2561
ความพิเศษ

ที่ มท ๐๒๐๖.๒/ว ๑๖๒๐



5883
เลขรับที่ 28 สค 2561
วันที่ 28 สค 2561
เวลา
กระทรวงมหาดไทย

ถนนอัษฎางค์ กรุงเทพฯ ๑๐๒๐๐

๒๓ มีนาคม ๒๕๖๑

สำนักงานจังหวัดชลบุรี
เลขรับที่ 1101
วันที่ 28 สค 2561
เวลา
จำนวน ๑ ชุด
จำนวน ๑ ฉบับ

เรื่อง การปฏิบัติการสื่อสารงานของรัฐบาล

เรียน ผู้ว่าราชการจังหวัดทุกจังหวัด

สิ่งที่ส่งมาด้วย ๑. แนวทางการปฏิบัติการสื่อสารของรัฐบาลฯ
๒. แบบรายงานผลการดำเนินงาน

ด้วยสำนักนายกรัฐมนตรีได้จัดประชุมหารือแนวทางการสื่อสารงานของรัฐบาล เมื่อวันที่ ๑๕ มีนาคม ๒๕๖๑ เพื่อชี้แจงแนวทางการจัดทำโครงการ Government Communication Channel (GCC) โดยมีวัตถุประสงค์เพื่อเป็นช่องทางในการเผยแพร่ข้อมูลข่าวสารที่สำคัญของรัฐบาล ไปยังข้าราชการทุกกระทรวง ทั้งในส่วนกลางและส่วนภูมิภาคทั่วประเทศ แบบทางเดียว (One Way) ผ่านแอปพลิเคชันไลน์ (LINE) เป็นกลุ่มไลน์ ๓ ระดับ (GCC1, GCC2, GCC3) โดยกลุ่มไลน์ระดับที่ ๑ (GCC1) จะทำหน้าที่รับข่าวสารจากรัฐบาลแล้วส่งต่อข้อมูลไปยังกลุ่มไลน์ระดับที่ ๒ (GCC2) กลุ่มไลน์ระดับที่ ๒ (GCC2) ส่งต่อข้อมูลไปยังกลุ่มไลน์ระดับที่ ๓ (GCC3) ตามลำดับ ซึ่งสำนักนายกรัฐมนตรีจะเป็นผู้จัดตั้งกลุ่มไลน์ระดับที่ ๑ (GCC1) และขอให้ส่วนราชการดำเนินการ จัดตั้งกลุ่มไลน์ระดับที่ ๒ และกลุ่มไลน์ระดับที่ ๓ เพื่อใช้ในการเชื่อมโยงการรับ - ส่ง ข้อมูลข่าวสารที่สำคัญของรัฐบาล

เพื่อให้การเผยแพร่ข้อมูลข่าวสารที่สำคัญของรัฐบาลเป็นไปอย่างรวดเร็ว มีประสิทธิภาพ และเป็นไปด้วยความเรียบร้อย จึงขอให้ดำเนินการ ดังนี้

๑. จัดตั้งกลุ่มไลน์ในแอปพลิเคชันไลน์ (LINE) ระดับที่ ๒ (GCC2) ประกอบด้วย หัวหน้าส่วนราชการในจังหวัด และแต่ละส่วนราชการในจังหวัดจัดตั้งกลุ่มไลน์ระดับที่ ๓ (GCC3) ประกอบด้วย ข้าราชการ พนักงานราชการ และเจ้าหน้าที่ในสังกัดทุกคนเข้าเป็นสมาชิกกลุ่ม พร้อมทั้งตั้งชื่อตามที่กำหนด รายละเอียดปรากฏตามสิ่งที่ส่งมาด้วย ๑.

๒. เมื่อสำนักนายกรัฐมนตรีจัดส่งข้อมูลข่าวสารของรัฐบาลในกลุ่มไลน์ระดับที่ ๑ (GCC1) ซึ่งผู้ว่าราชการจังหวัดได้อยู่ในกลุ่มแล้ว ให้ผู้ว่าราชการจังหวัดเป็นผู้ส่งต่อข้อมูลดังกล่าวไปยังกลุ่มไลน์ระดับที่ ๒ (GCC2) และให้หัวหน้าส่วนราชการในจังหวัด เช่น ปลัดจังหวัด หัวหน้าสำนักงานจังหวัด พาณิชย์จังหวัด เป็นต้น เป็นผู้ส่งต่อข้อมูลฯ ไปยังกลุ่มไลน์ระดับที่ ๓ (GCC3) ตามลำดับ

๓. จัดส่งผลการดำเนินการจัดตั้งกลุ่มไลน์ระดับที่ ๒ ให้กองสารนิเทศ สำนักงาน ปลัดกระทรวงมหาดไทย ทางเอกสารและทางไปรษณีย์อิเล็กทรอนิกส์ : gcc2.moi@gmail.com ภายในวันที่ ๒๖ มีนาคม ๒๕๖๑ รายละเอียดปรากฏตามสิ่งที่ส่งมาด้วย ๒.

จึงเรียนมาเพื่อพิจารณาดำเนินการในส่วนที่เกี่ยวข้องต่อไป

ขอแสดงความนับถือ

(นายฉัตรชัย พรหมเลิศ)

สำนักงานปลัดกระทรวงมหาดไทย
กองสารนิเทศ

ปลัดกระทรวงมหาดไทย

โทร. ๐ ๒๒๒๒ ๔๓๓๑-๒ (มท) ๕๐๕๓๓



แนวทางการปฏิบัติการสื่อสารของรัฐบาล
โครงการ GCC Line สำหรับข้าราชการและครู



GCC : Government Communication Channel

จัดทำโดย

กองสารนิเทศ สำนักงานปลัดกระทรวงมหาดไทย

โทร. ๐ ๒๒๒๒ ๑๘๗๑ สื่อสาร มท. ๕๐๕๓๐, ๕๐๕๓๓

www.pr.moi.go.th

Follow on



กระทรวงมหาดไทย PR

ที่มา/วัตถุประสงค์

สำนักนายกรัฐมนตรี โดยรัฐมนตรีประจำสำนักนายกรัฐมนตรี (นายกอบศักดิ์ ภูตระกูล) ได้กำหนดโครงการ GCC Line (Government Communication Channel) เพื่อเป็นช่องทางในการเผยแพร่ข้อมูลข่าวสารสำคัญของรัฐบาลไปยังข้าราชการจำนวน ๒ ล้านคน และครู ๓,๐๐๐ คน ข้อมูลข่าวสาร ประกอบด้วย แดลงข่าวมติ ครม. มาตรการสำคัญของแต่ละกระทรวง Clip Insight ครม. ประกาศ ชี้แจง/อธิบายข้อเท็จจริง ข่าวที่ปรากฏในสื่อต่าง ๆ และคู่มือผลงานรัฐบาล โดยผ่าน Line Application

วิธีดำเนินการ

๑. กำหนดกลุ่มไลน์เป็น ๓ ระดับ (level) ดังนี้

ระดับ (level)	สมาชิกกลุ่ม	ชื่อกลุ่มไลน์
ระดับที่ ๐	ทีมกลาง (Admin) ของรัฐบาล	GCC0
ระดับที่ ๑	ปลัดกระทรวง รองปลัดกระทรวง โฆษกกระทรวง หัวหน้าผู้ตรวจราชการกระทรวง อธิบดี ผู้ว่าราชการจังหวัด เอกอัครราชทูต เลขาธิการ ผู้อำนวยการสำนักงาน (ตำแหน่งประเภทบริหาร ระดับสูง)	GCC1
ระดับที่ ๒	ผู้ตรวจราชการกระทรวง ที่ปรึกษา/วิศวกรใหญ่ (ตำแหน่งประเภทวิชาการ ระดับทรงคุณวุฒิ) รองอธิบดี ผู้อำนวยการสำนัก/กอง/ผู้เชี่ยวชาญ/หัวหน้าหน่วยงานขึ้นตรง/หัวหน้าส่วนราชการระดับจังหวัด	GCC2
ระดับที่ ๓	ข้าราชการทุกระดับในสังกัด กรม/สำนัก/กอง/ศูนย์/หน่วยงานขึ้นตรง/ส่วนราชการในจังหวัด	GCC3

๒. ทีมกลาง (Admin กลาง) โดยทีมงานของสำนักนายกรัฐมนตรี จะเป็นผู้ส่งข้อมูลข่าวสารของรัฐบาล ไปยังกลุ่มไลน์ระดับที่ ๑ (GCC1) และให้สมาชิกกลุ่มไลน์ระดับที่ ๑ ส่งต่อไปยังกลุ่มไลน์ระดับที่ ๒ (GCC2) และให้กลุ่มไลน์ระดับที่ ๒ ส่งต่อไปยังกลุ่มไลน์ระดับที่ ๓ (GCC๓) ตามลำดับ

การทำหน้าที่ ADMIN ในการส่งข้อมูลข่าวสารไปยังกลุ่มไลน์แต่ละระดับ ได้แก่

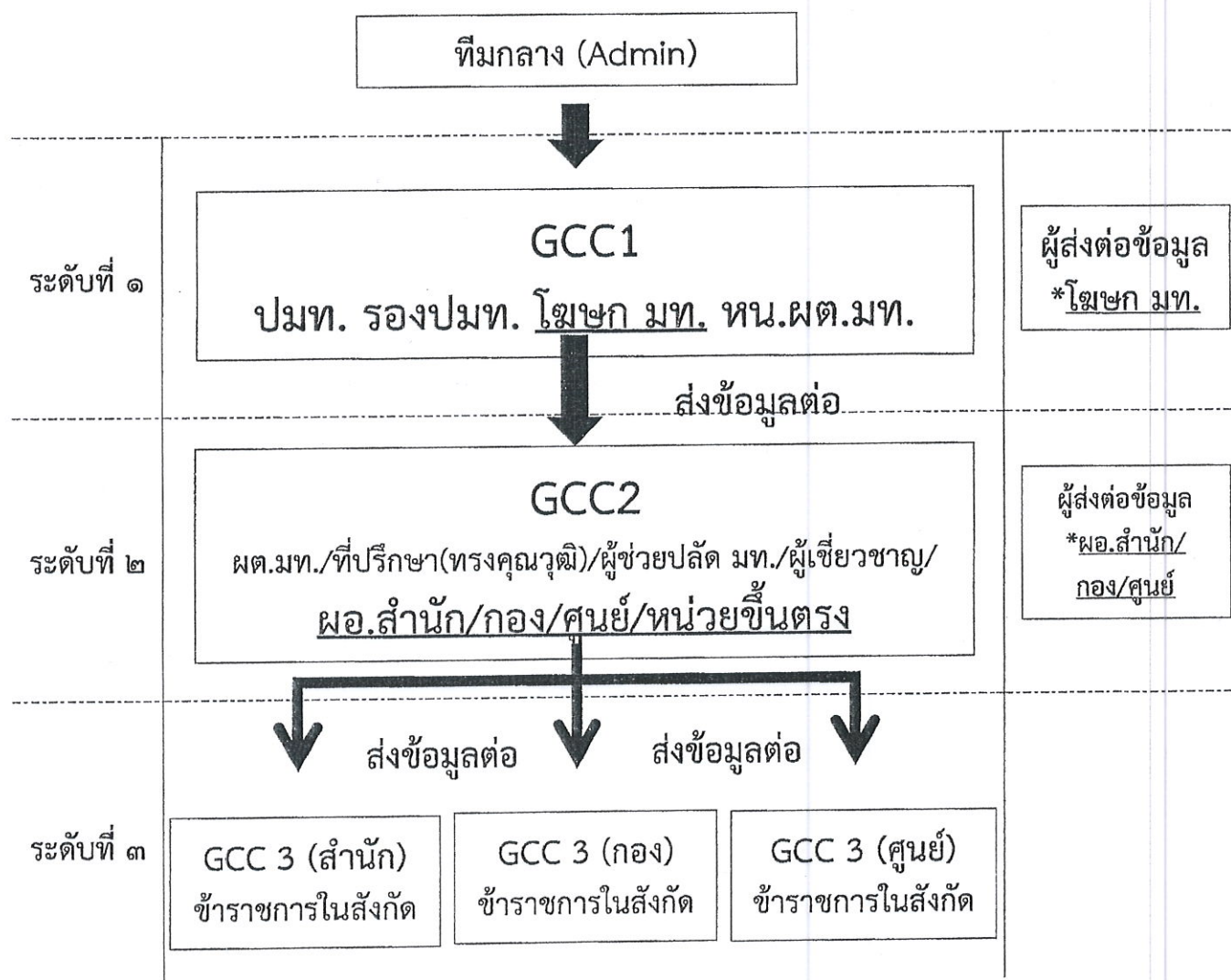
- ทีมงานสำนักนายกรัฐมนตรี เป็นผู้ส่งข้อมูลไปยัง -> ระดับที่ ๑
- โฆษกกระทรวงมหาดไทย (สป)/อธิบดี (กรม)/ผู้ว่าราชการจังหวัด (ส่วนภูมิภาค) เป็นผู้ส่งข้อมูลไปยัง -> ระดับที่ ๒
- ผู้อำนวยการสำนัก/กอง/ศูนย์/หน่วยขึ้นตรง/หัวหน้าส่วนราชการในจังหวัด เป็นผู้ส่งข้อมูลไปยัง -> ระดับที่ ๓

หมายเหตุ

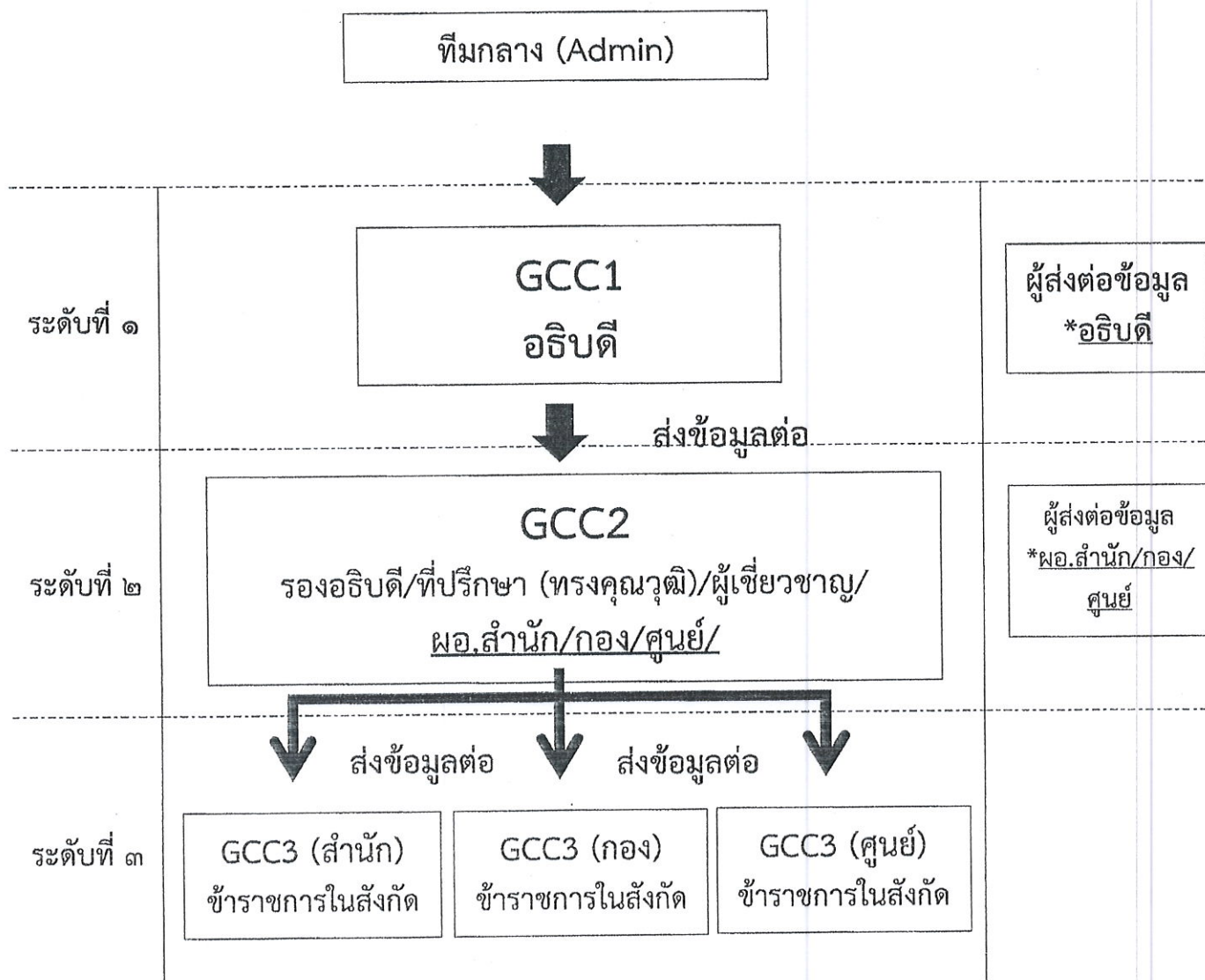
การสื่อสารผ่านไลน์นี้ เป็นการสื่อสารทางเดียว (One way) จากทีมกลาง (Admin) เท่านั้น

๓. ผังแสดงการส่งข้อมูลของแต่ละระดับ

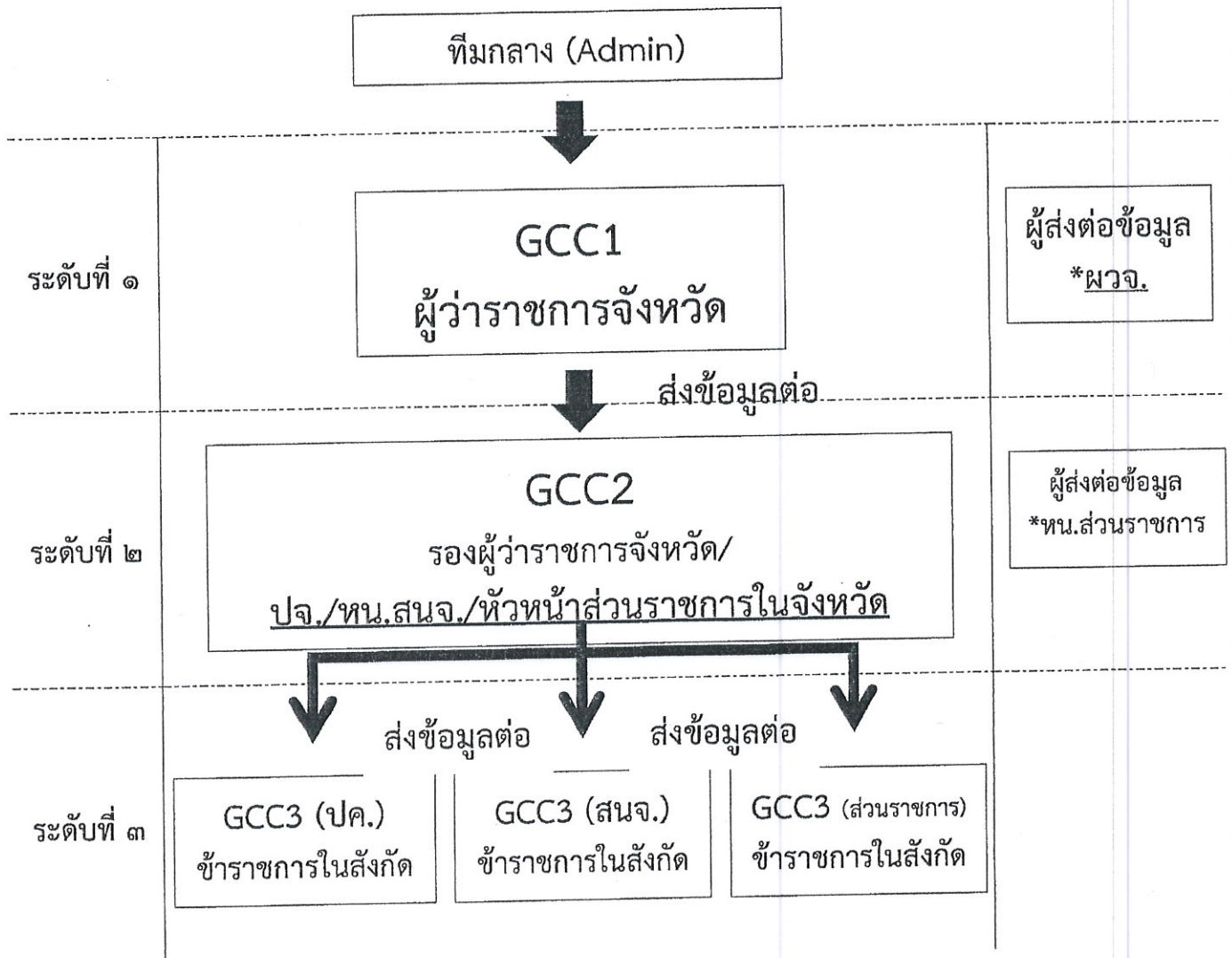
๓.๑ ผังแสดงการส่งข้อมูลของส่วนกลาง (สำนักงานปลัดกระทรวงมหาดไทย)



๓.๒ ผังแสดงการส่งข้อมูลของส่วนกลาง (ส่วนราชการระดับกรม)



๓.๓ ผังแสดงการส่งข้อมูลของส่วนภูมิภาค



๔. วิธีการตั้งชื่อกลุ่มไลน์ของส่วนราชการ/จังหวัด

๔.๑ ระดับที่ ๒/GCC2

■ ส่วนกลาง

GCC2_มท_(*ตัวอักษรย่อกรม)

เช่น GCC2_มท_ปก หมายถึง กรมการปกครอง

GCC2_มท_สป หมายถึง สำนักงานปลัดกระทรวงมหาดไทย

GCC2_มท_สร หมายถึง สำนักงานรัฐมนตรีกระทรวงมหาดไทย

■ ส่วนภูมิภาค

GCC2_มท_(*ตัวอักษรย่อจังหวัด)

เช่น GCC2_มท_กบ หมายถึง จังหวัดกระบี่

GCC2_มท_ชก หมายถึง จังหวัดขอนแก่น

GCC2_มท_ชม หมายถึง จังหวัดเชียงใหม่

๔.๒ ระดับที่ ๓/GCC3

■ ส่วนกลาง

GCC3_มท_(*ตัวอักษรย่อกรม)_(*ตัวอักษรย่อสำนัก/กอง/ศูนย์)

เช่น GCC3_มท_ปก_สล หมายถึง สำนักงานเลขานุการกรม กรมการปกครอง

GCC3_มท_สป_สน หมายถึง กองสารนิเทศ สำนักงานปลัดกระทรวงมหาดไทย

■ ส่วนภูมิภาค

GCC3_มท_(*ตัวอักษรย่อจังหวัด)_(*ตัวอักษรย่อส่วนราชการ)

เช่น GCC3_มท_กบ_สนจ หมายถึง สำนักงานจังหวัดกระบี่

GCC3_มท_ชก_ชสจ หมายถึง สำนักงานขนส่งจังหวัดขอนแก่น

GCC3_มท_ชม_สสจ หมายถึง สำนักงานสาธารณสุขจังหวัดเชียงใหม่

๕. การดำเนินงานของส่วนราชการ/จังหวัด

ดำเนินการตั้งกลุ่ม Line ตามข้อ ๔ ให้แล้วเสร็จ และรายงานกลับมายังกองสารนิเทศ สำนักงานปลัดกระทรวงมหาดไทย ตามแบบฟอร์มรายงานแนบท้ายหนังสือ ภายในวันที่ ๒๖ มีนาคม ๒๕๖๑ เพื่อรายงานสำนักนายกรัฐมนตรีต่อไป

๖. การติดต่อประสานงาน

กองสารนิเทศ สำนักงานปลัดกระทรวงมหาดไทย

โทร/โทรสาร ๐ ๒๒๒๒ ๑๘๗๑ สื่อสาร มท. ๕๐๕๓๓, ๕๐๕๓๐

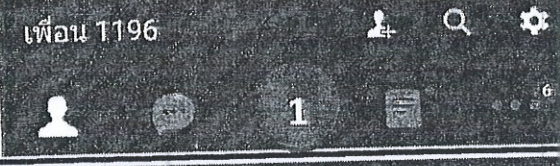
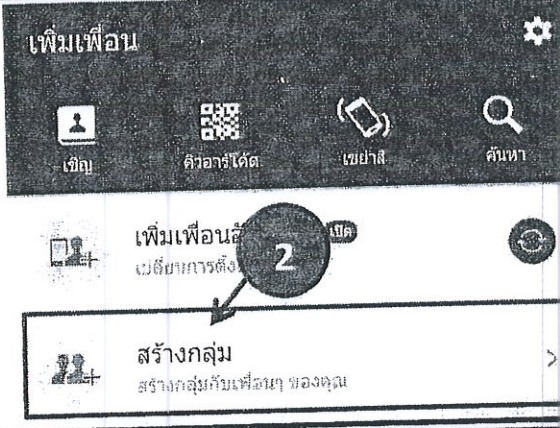
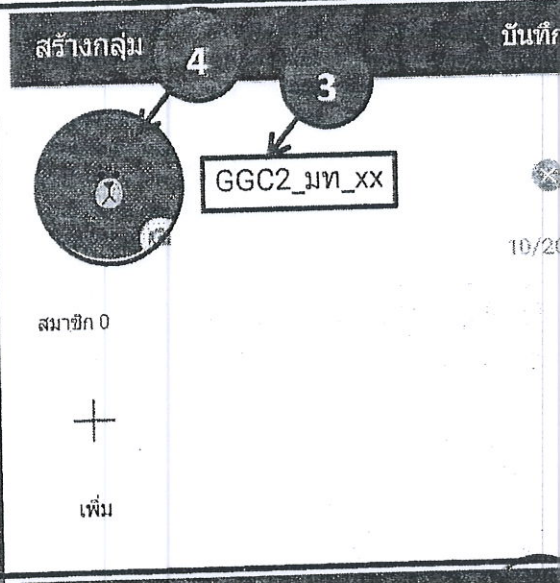
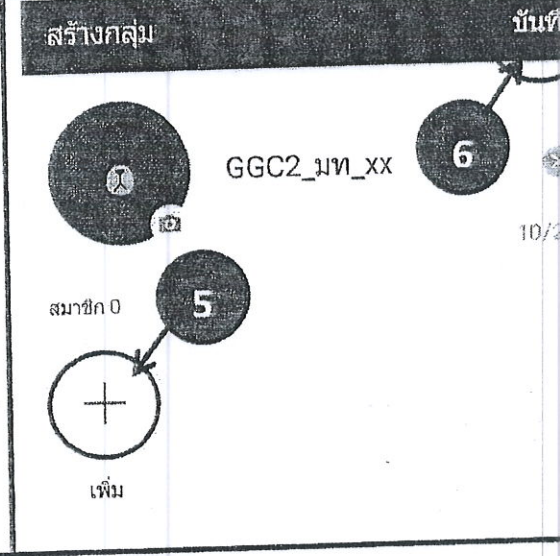
ไปรษณีย์อิเล็กทรอนิกส์ (เฉพาะโครงการ GCC) gcc2.moi@gmail.com

ผู้ประสานงาน

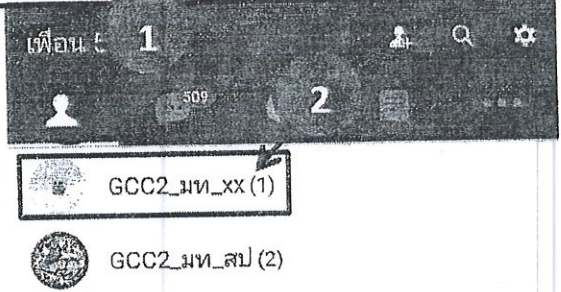
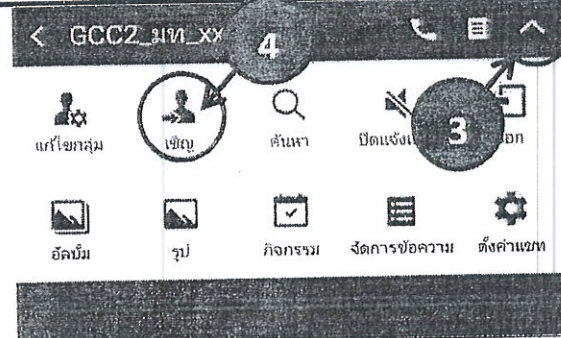


๖.๑ นายณภัทรพงศ์ ประเสริฐศรี นักประชาสัมพันธ์ชำนาญการ

๖.๒ นายศิริพงศ์ อริยสุนทร นักประชาสัมพันธ์ชำนาญการ

วิธีการสร้างกลุ่ม GCC2 บนแอปพลิเคชัน Line

<p><u>ขั้นตอนที่ 1</u></p> <p>- เปิดแอปพลิเคชัน Line แล้วกดตั้งเครื่องหมายตามภาพ</p>	
<p><u>ขั้นตอนที่ 2</u></p> <p>- เลือก “สร้างกลุ่ม” ตามภาพ</p>	
<p><u>ขั้นตอนที่ 3</u></p> <p>- ตั้งชื่อกลุ่ม GCC2_มท_(*อักษรย่อจังหวัด)</p> <p>- เปลี่ยนรูปประจำกลุ่ม (อาจเป็นสัญลักษณ์จังหวัด)</p>	
<p><u>ขั้นตอนที่ 4</u></p> <p>- กดเครื่องหมาย “+” เพื่อเชิญสมาชิก (หัวหน้าส่วนราชการระดับจังหวัด) เข้ากลุ่ม</p> <p>- กดปุ่ม “บันทึก”</p>	

วิธีการสร้าง QR CODE บนแอปพลิเคชัน Line

<p><u>ขั้นตอนที่ 1</u></p> <ul style="list-style-type: none"> - เปิดแอปพลิเคชัน Line แล้วกด “เพื่อน” - กดเข้าไปยังกลุ่ม GCC2_มท_xx ที่ได้สร้างขึ้น 	
<p><u>ขั้นตอนที่ 2</u></p> <ul style="list-style-type: none"> - กดปุ่ม “เมนู” - กดปุ่ม “เชิญ” 	
<p><u>ขั้นตอนที่ 3</u></p> <ul style="list-style-type: none"> - กดปุ่ม “คิวอาร์โค้ด” 	
<p><u>ขั้นตอนที่ 4</u></p> <ul style="list-style-type: none"> - กดปุ่ม “บันทึกในอัลบั้ม” แล้วเชิญสมาชิกเข้ากลุ่ม - พิมพ์ QR CODE ลงในแบบฟอร์มรายงาน แล้วส่งกลับมายังกองสารนิเทศ สำนักงานปลัดกระทรวงมหาดไทย 	

แบบรายงานการดำเนินการปฏิบัติการสื่อสารงานของรัฐบาล
โครงการ GCC Line สำหรับข้าราชการและครู
เฉพาะ Level 2 (GCC2)
(ส่วนภูมิภาค)

จังหวัด	
ผู้ประสานงาน	
ตำแหน่ง	
เบอร์ติดต่อ	
E-mail	
ชื่อกลุ่มไลน์	GCC2_....._.....
QR CODE กลุ่มไลน์	

(ลงชื่อ).....ผู้รายงาน
(.....)
ตำแหน่ง.....
วันที่...../...../.....

กรุณาส่งแบบรายงาน ภายในวันที่ 26 มีนาคม 2561
มายัง กองสารนิเทศ สำนักงานปลัดกระทรวงมหาดไทย
ทางไปรษณีย์อิเล็กทรอนิกส์ gcc2.moi@gmail.com
และเมื่อส่งแล้ว กรุณาโทรศัพท์แจ้งที่หมายเลข 0 2222 1871 หรือ สื่อสาร มท. 50533, 50530

