

แนะนำหัวหน้าส่วนราชการคนใหม่

ชื่อส่วนราชการ สำนักงานการท่องเที่ยวและกีฬาจังหวัดชลบุรี

ชื่อหัวหน้าส่วนคนใหม่ นางอำไพ ศักดานุกุลจิต สไลวินสกี

ตำแหน่ง ท่องเที่ยวและกีฬาจังหวัดปราจีนบุรี รักษาราชการแทน ท่องเที่ยวและกีฬา
จังหวัดชลบุรี ย้ายมาดำรงตำแหน่งตั้งแต่วันที่ ๑ ตุลาคม ๒๕๖๔

หมายเลขโทรศัพท์ ๐๘๙ ๘๓๓ ๑๙๓๕

หัวหน้าส่วนคนเดิม นายธนศร ดอกเตื้อ ย้ายไปดำรงตำแหน่งท่องเที่ยวและกีฬา
จังหวัดจันทบุรี สำนักงานท่องเที่ยวและกีฬาจังหวัดจันทบุรี ตั้งแต่วันที่ ๑ ตุลาคม ๒๕๖๔

แนะนำข้าราชการย้ายมาใหม่

นายปิยะพงษ์ ผลาจันทร์

ตำแหน่งเดิม รองผู้อำนวยการสำนักงานเขตพื้นที่การศึกษาประถมศึกษานครพนม เขต ๑

ย้ายมาดำรงตำแหน่ง ผู้อำนวยการสำนักงานเขตพื้นที่การศึกษาประถมศึกษาชลบุรี เขต ๒

ตั้งแต่วันที่ ๑ ตุลาคม ๒๕๖๔

เบอร์โทรศัพท์มือถือ ๐๙๔-๘๒๙๙๕๓๙ เบอร์โทรศัพท์ที่ทำงาน ๐๓๘-๔๗๔๖๓๐-๓ ต่อ ๑๒๑

เนื่องจาก นายเอกวิทย์ อุษณีย์พันธุ์ ผู้อำนวยการสำนักงานเขตพื้นที่การศึกษาประถมศึกษาชลบุรี
เขต ๒ เกษียณอายุราชการ

แนะนำข้าราชการย้ายมาใหม่

ชื่อ-นามสกุล นางสาววิชชุดา เมฆานวงศ์

ตำแหน่งเดิม ผู้อำนวยการสำนักงานคณะกรรมการการเลือกตั้ง
ประจำกรุงเทพมหานคร

ย้ายมาดำรงตำแหน่ง ผู้อำนวยการสำนักงานคณะกรรมการการเลือกตั้ง
ประจำจังหวัดชลบุรี

ตั้งแต่วันที่ 4 ตุลาคม 2564

โทรศัพท์ที่ติดต่อเร่งด่วน 0 3846 7892 มือถือ 08 1402 0543

คนเดิมชื่อ นายสำราญ ตันพานิช
(ย้ายไปดำรงตำแหน่งผู้อำนวยการสำนักงาน
คณะกรรมการการเลือกตั้งประจำกรุงเทพมหานคร)

แนะนำข้าราชการใหม่

ชื่อ-สกุล	นางสาวพัชรดา นวกะวงษ์การ
ตำแหน่งเดิม	นักวิชาการส่งเสริมการลงทุนชำนาญการพิเศษ สำนักงานคณะกรรมการส่งเสริมการลงทุน
ย้ายมาดำรงตำแหน่ง	ผู้อำนวยการศูนย์เศรษฐกิจการลงทุนภาคที่ ๔ (จังหวัดชลบุรี)
ตั้งแต่วันที่	๑๑ ตุลาคม ๒๕๖๔
โทรศัพท์ที่ติดต่อเร่งด่วน	๐-๓๘๔๐-๔๙๘๙ มือถือ ๐๘๓-๕๙๕๙๕๔๙
คนเดิมชื่อ	นางสาวบังอร ฐิตะผลไพศาล
ย้ายไปดำรงตำแหน่ง	ลาออก



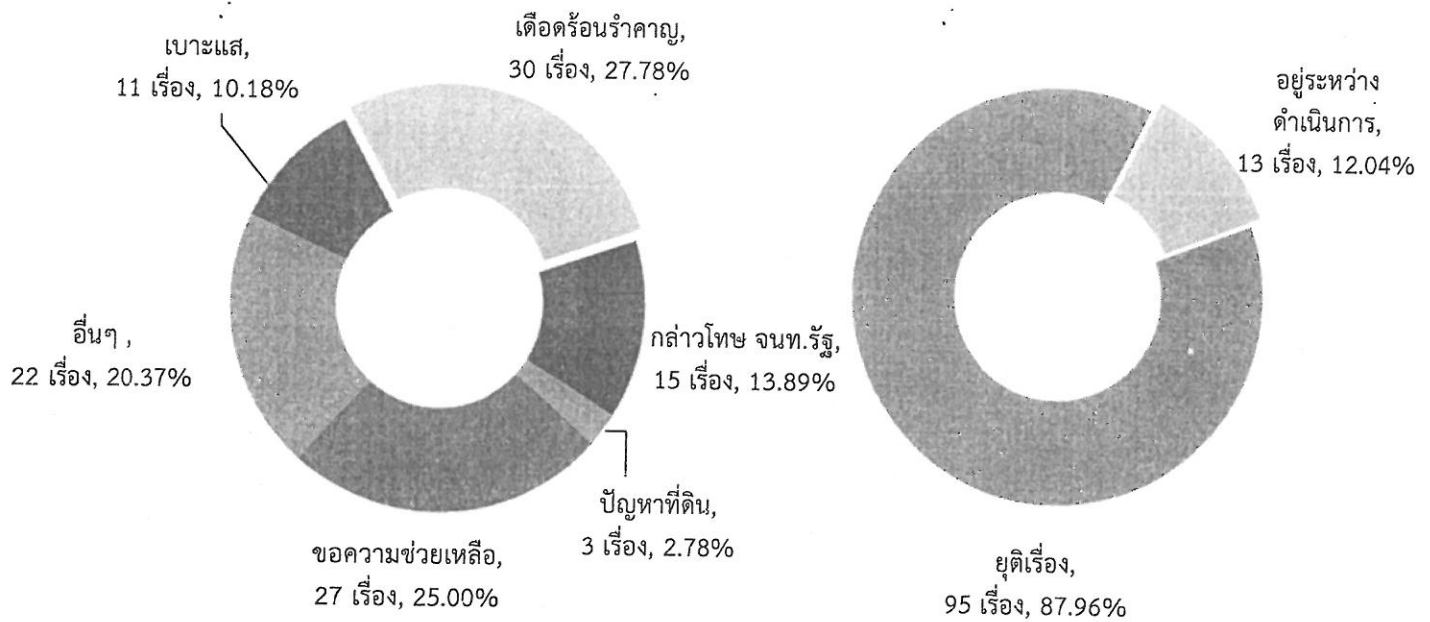
ศูนย์ดำรงธรรมจังหวัดชลบุรี
สำนักงานจังหวัดชลบุรี
สรุปผลการดำเนินการเรื่องร้องเรียน/ร้องทุกข์ ประจำเดือนตุลาคม ๒๕๖๔

ที่	ช่องทางการร้องเรียน	ประเภทเรื่องร้องเรียนรับเข้ามา เดือนตุลาคม ๒๕๖๔							การดำเนินการ เดือนตุลาคม ๒๕๖๔		
		๑. เบาะ แส	๒. เดือดร้อน รำคาญ	๓. กล่าวโทษ จนท.รัฐ	๔. ปัญหา ที่ดิน	๕. ขอความ ช่วยเหลือ	๖. อื่นๆ	รวมรับ เรื่อง	ส่ง หน่วยงาน ดำเนินการ	การ แก้ไข/ ยุติ	หมายเหตุ
๑	รับจากสำนักพระราชพิธีการ	-	-	-	-	-	-	-	-	-	เรื่องยุติ เป็น จำนวน รวม จาก การ แก้ไข ปัญหา จาก ยอด สะสม
๒	รับจาก สปน. และ ส่วนกลาง อื่นๆ (ยกเว้น มท.)	๑๑	๒๐	๔	๒	๗	๑๔	๕๘	๕๘	๕๘	
๓	รับจากกระทรวงมหาดไทย	๑	-	-	-	-	-	๑	๑	-	
๔	ศูนย์ดำรงธรรมจังหวัด (รับจากช่องทางปกติ)	-	๑๐	๑๐	๑	๒๐	๘	๔๙	๔๙	๔๔	
	รวม	๑๒	๓๐	๑๔	๓	๒๗	๒๒	๑๐๘	๑๐๘	๑๐๒	

*** ยอดสะสมเรื่องที่อยู่ระหว่างดำเนินการปัจจุบัน จำนวน ๙๐ เรื่อง

- | | |
|--|------------------|
| - เรื่องรับเข้าส่งหน่วยงานที่เกี่ยวข้องดำเนินการเดือนตุลาคม ๒๕๖๔ | จำนวน ๑๐๘ เรื่อง |
| - เรื่องการดำเนินการแก้ไขปัญหา/ยุติเรื่องภายในเดือนตุลาคม ๒๕๖๔ | จำนวน ๙๕ เรื่อง |

สรุปผลการดำเนินการเรื่องร้องเรียน/ร้องทุกข์ ประจำเดือนตุลาคม ๒๕๖๔ จำนวน ๑๐๘ เรื่อง



สถิติเรื่องร้องเรียน/ร้องทุกข์ผ่านศูนย์ดำรงธรรมจังหวัดชลบุรี ย้อนหลัง ๓ เดือนและในเดือนปัจจุบัน

ประจำเดือน (เรื่อง)			
กรกฎาคม	สิงหาคม	กันยายน	ตุลาคม
๑๓๘	๑๒๔	๑๑๘	๑๐๘

รายงานสรุปผลการดำเนินงานเรื่องร้องเรียน/ร้องทุกข์
ผ่านเว็บไซต์ “ศูนย์ดำรงธรรมจังหวัดชลบุรี ๔.๐”
ประจำเดือนตุลาคม ๒๕๖๔

๑.สรุปภาพรวมของการดำเนินงาน

ผู้เข้ามาใช้บริการเว็บไซต์ “ศูนย์ดำรงธรรมจังหวัดชลบุรี ๔.๐” ในการแจ้งปัญหาความเดือดร้อนด้านต่างๆ ให้ข้อคิดเห็น/ข้อเสนอแนะรวมทั้งชมเชยเจ้าหน้าที่ปฏิบัติงานของส่วนราชการต่างๆในห้วงระหว่างวันที่ ๒๘ พฤศจิกายน ๒๕๕๔ - ๒๐ ตุลาคม ๒๕๖๔ รวมทั้งสิ้น ๑๔,๓๓๓ เรื่อง/กระทู้ โดยเฉพาะในห้วงเดือนตุลาคม ๒๕๖๔ มีจำนวน ๓๖ เรื่อง/กระทู้ จำแนกลักษณะและผลการดำเนินการ ดังนี้

ลำดับ ที่	ลักษณะเรื่อง/กระทู้	จำนวน			หมายเหตุ
		๒๘ พฤศจิกายน ๒๕๕๔ - ๒๐ กันยายน ๒๕๖๔	๒๑ กันยายน ๒๕๖๔ - ๒๐ ตุลาคม ๒๕๖๔	รวม	
๑.	การร้องเรียน/ร้องทุกข์ และปัญหาความเดือดร้อนด้านต่างๆ	๑๒,๘๑๔	๒๙	๑๒,๘๔๓	
๒.	การให้ข้อคิดเห็น/ข้อเสนอแนะ	๑๔๑	๓	๑๔๔	
๓.	การชมเชยการปฏิบัติงาน ของส่วนราชการ	๑๓๐	๐	๑๓๐	
๔.	เรื่องร้องเรียน/ร้องทุกข์ที่มีข้อมูล รายละเอียดไม่สมบูรณ์	๒๕๕	๔	๒๕๙	
๕.	เรื่อง/กระทู้ที่เป็นผลการดำเนินการ	๙๕๗	๐	๙๕๗	ตอบชี้แจงกระทู้อื่น
รวมทั้งสิ้น		๑๔,๒๙๗	๓๖	๑๔,๓๓๓	

การดำเนินการต่อเรื่องร้องเรียน/ร้องทุกข์ รวม ๑๒,๘๔๓ เรื่อง/กระทู้ ได้จำแนกเป็น ๒ ลักษณะ คือ (๑) ดำเนินการโดยประสานให้ส่วนราชการ หน่วยงานรัฐวิสาหกิจ อำเภอและองค์กรปกครองส่วนท้องถิ่นที่มีภารกิจ/อำนาจหน้าที่ต่อเรื่องร้องเรียน/ร้องทุกข์ ตอบชี้แจงผลการดำเนินการ บนเว็บไซต์ “สายตรงผู้ว่าราชการจังหวัดชลบุรี” ตามเรื่อง/กระทู้นั้นๆ และ (๒) ส่งเรื่องให้หน่วยงานที่รับผิดชอบดำเนินการในทางลับเมื่อได้ดำเนินการเรียบร้อยแล้วให้ตอบชี้แจงบนเว็บไซต์ดังกล่าว โดยมีผลการดำเนินการแล้วเสร็จจำนวน ๑๒,๘๓๗ เรื่อง/กระทู้ คิดเป็นร้อยละ ๙๙.๙๕ ดังนี้

ลำดับ	ผลการ ดำเนินการ	จำนวน				หมายเหตุ
		๒๘ พฤศจิกายน ๒๕๕๔ - ๒๐ กันยายน ๒๕๖๔	๒๑ กันยายน ๒๕๖๔ - ๒๐ ตุลาคม ๒๕๖๔	รวม	ร้อยละ	
๑.	ดำเนินการและ ตอบชี้แจงแล้ว	๑๒,๘๑๔	๒๓	๑๒,๘๓๗	๙๙.๙๕	
๒.	ระหว่างดำเนินการ เพื่อตอบชี้แจง	-	๖	๖	๐.๐๕	- อยู่ในระหว่างดำเนินการเพื่อตอบ ชี้แจงบนเว็บไซต์ จำนวน ๖ เรื่อง
รวมทั้งสิ้น		๑๒,๘๑๔	๒๙	๑๒,๘๔๓	๑๐๐	

๒. ผู้ใช้บริการและผลการดำเนินงานในห้วงเดือนตุลาคม ๒๕๖๔ (ระหว่างวันที่ ๒๑ กันยายน ๒๕๖๔- ๒๐ ตุลาคม ๒๕๖๔) มีผู้เข้ามาใช้บริการเว็บไซต์ “ศูนย์ดำรงธรรมจังหวัดชลบุรี ๔.๐” ในการแจ้งปัญหาความเดือดร้อนด้านต่างๆให้ข้อคิดเห็น/ข้อเสนอแนะ รวมทั้งชมเชยเจ้าหน้าที่ผู้ปฏิบัติงานของส่วนราชการต่างๆ รวมทั้งสิ้น ๓๖ เรื่อง/กระทู้ โดยสามารถจำแนกลักษณะ ประเภทและสรุปผลการดำเนินงานดังนี้

๒.๑ ลักษณะของเรื่อง/กระทู้ ในเว็บไซต์ “ศูนย์ดำรงธรรมจังหวัดชลบุรี ๔.๐”

ลำดับที่	ลักษณะเรื่อง/กระทู้	จำนวน	หมายเหตุ
๑.	การร้องเรียน/ร้องทุกข์ และปัญหาความเดือดร้อนด้านต่างๆ	๒๙	
๒.	การให้ข้อคิดเห็น/ข้อเสนอแนะ	๓	
๓.	การชมเชยการปฏิบัติงานของส่วนราชการ	๐	
๔.	เรื่องร้องเรียน/ร้องทุกข์ที่มีข้อมูลรายละเอียดไม่สมบูรณ์	๔	
๕.	เรื่อง/กระทู้ที่เป็นผลการดำเนินการ	๐	ตอบชี้แจงกระทู้อื่น
รวมทั้งสิ้น		๓๖	

๒.๒ ประเภทของเรื่องร้องเรียน/ร้องทุกข์และปัญหาความเดือดร้อนตามข้อ ๒.๑

ลำดับที่	ประเภท	จำนวน	หมายเหตุ
๑.	ระบบสาธารณูปโภค/สาธารณูปการ		
	๑.๑ ถนน	๕	
	๑.๒ ประปา	๐	
	๑.๓ ไฟฟ้า	๑	
	๑.๔ ไปรษณีย์	๐	
	๑.๕ ขนส่งและการจราจร	๑	
๒.	เบาะแส	๐	
๓.	เจ้าหน้าที่รัฐ	๖	
๔.	ที่ดิน	๐	
๕.	ขอความช่วยเหลือ	๑๕	
๖.	เหตุเดือดร้อนรำคาญ/อื่นๆ	๘	เช่น เปิดเพลงเสียงดัง กลิ่น ควัน ฝุ่นละออง ฯลฯ
รวม		๓๖	

๒.๓ ผลการดำเนินการต่อเรื่องร้องเรียน/ร้องทุกข์ ตามข้อ ๒.๒

การดำเนินการต่อเรื่องร้องเรียน/ร้องทุกข์ รวม ๓๖ เรื่อง/กระทู้ ได้จำแนกเป็น ๒ ลักษณะ คือ (๑) ดำเนินการโดยประสานให้ส่วนราชการ หน่วยงานรัฐวิสาหกิจ อำเภอและองค์กรปกครองส่วนท้องถิ่นที่มีภารกิจ/อำนาจหน้าที่ต่อเรื่องร้องเรียน/ร้องทุกข์ ตอบชี้แจงผลการดำเนินการ บนเว็บไซต์ “สายตรงผู้ว่าราชการจังหวัดชลบุรี” ตามเรื่อง/กระทู้นั้นๆ และ (๒) ส่งเรื่องให้หน่วยงานที่รับผิดชอบดำเนินการในทางลับเมื่อได้ดำเนินการเรียบร้อยแล้วให้ตอบชี้แจงบนเว็บไซต์ดังกล่าว โดยมีผลการดำเนินการแล้วเสร็จ จำนวน ๒๓ เรื่อง/กระทู้ คิดเป็นร้อยละ ๗๙.๓๑ ดังนี้

ลำดับ	ผลการดำเนินการ ๒๑ กันยายน ๒๕๖๔ - ๒๐ ตุลาคม ๒๕๖๔	เรื่องทั่วไป	เรื่องลับ	รวม		หมายเหตุ
				เรื่อง	ร้อยละ	
๑.	ดำเนินการและตอบชี้แจงแล้ว	๒๓	๐	๒๓	๗๙.๓๑	
๒.	ระหว่างดำเนินการเพื่อตอบชี้แจง	๖	๐	๖	๒๐.๖๙	
รวมทั้งสิ้น		๒๙	๐	๒๙	๑๐๐	

๓. สรุปจำนวนกระทู้ร้องเรียน ผ่านเว็บไซต์ ศูนย์ดำรงธรรมจังหวัดชลบุรี ๔.๐ ย้อนหลัง ๓ เดือนและในเดือนปัจจุบัน

ประจำเดือนกรกฎาคม ๖๔ ระหว่างวันที่ (๒๑ มิ.ย. ๖๓- ๒๐ ก.ค. ๖๔)	ประจำเดือนสิงหาคม ๖๔ ระหว่างวันที่ (๒๑ ก.ค. ๖๓- ๒๐ ส.ค. ๖๔)	ประจำเดือนกันยายน ๖๔ ระหว่างวันที่ (๒๑ ส.ค. ๖๓- ๒๐ ก.ย. ๖๔)	ประจำเดือนตุลาคม ๖๔ ระหว่างวันที่ (๒๑ ก.ย. ๖๓- ๒๐ ต.ค. ๖๔)
๔๐ เรื่อง	๔๑ เรื่อง	๔๓ เรื่อง	๓๖ เรื่อง

จัดทำข้อมูลเมื่อวันที่ ๒๐ ตุลาคม ๒๕๖๔

สำนักงานจังหวัดชลบุรี

กลุ่มงานศูนย์ดำรงธรรมจังหวัด

รายงานผลการดำเนินงานคุ้มครองผู้บริโภค
ของคณะกรรมการคุ้มครองผู้บริโภคประจำจังหวัดชลบุรี
ประจำปีงบประมาณ พ.ศ.๒๕๖๔
เดือน ตุลาคม ๒๕๖๔

๑. สรุปเรื่องร้องเรียนประจำเดือนตุลาคม ๒๕๖๔

ที่	ช่องทางการร้องเรียน	ประเภทเรื่องร้องเรียนรับเข้ามา เดือน ตุลาคม ๒๕๖๔						การดำเนินการ เดือน ตุลาคม ๒๕๖๔		หมายเหตุ
		๑. โฆษณา	๒. ฉลาก สินค้า	๓. สินค้า/ บริการ	๔. สัญญา	๕. ขายตรง	รวมรับ เรื่อง	แก้ไข/ยุติ	อยู่ระหว่าง ดำเนินการ	
๑.	รับจาก สคบ. ส่วนกลาง		-	-	-	-	-	-	-	- เรื่องที่อยู่ระหว่าง ดำเนินการ ก่อนเดือน (ตุลาคม ๒๕๖๔) จำนวน ๑๘ เรื่อง - ยอดสะสมเรื่องที่อยู่ ระหว่างดำเนินการ ทั้งหมด ๑๖ เรื่อง ยุติเป็นจำนวน รวมจากการแก้ไข ปัญหาจากยอด สะสม
๒.	รับจากหน่วยงานอื่น	-	-	-	-	-	-	-	-	
๓.	มาด้วยตนเอง	-	-	-	-	-	-	-	-	
๔	ให้คำปรึกษา	๑๐	๑๑	๑๗	๑๔	-	๕๒	๕๒	-	
รวม		๑๐	๑๑	๑๗	๑๔	-	๕๒	๕๒	-	

๒. ผลการเจรจาไกล่เกลี่ยย้อนหลัง ๒ เดือน และในเดือนปัจจุบัน รวมจำนวน ๙ เรื่อง

เรื่องขอเดือน สิงหาคม ๖๔	เรื่องขอเดือน กันยายน ๖๔	เรื่องขอเดือน ตุลาคม ๖๔	เรียกเงินชดเชยได้
๑ เรื่อง (๒๙,๖๕๑ บาท)	๑ เรื่อง (-)	๗ เรื่อง (๑๗๕,๐๐๐)	๒๐๔,๖๕๑ บาท

๓. สรุปการยุติเรื่องร้องเรียน ย้อนหลัง ๓ เดือน และในเดือนปัจจุบัน รวมจำนวน ๑๑ เรื่อง

ประจำเดือนกรกฎาคม ๖๔	ประจำเดือนสิงหาคม ๖๔	ประจำเดือนกันยายน ๖๔	ประจำเดือนตุลาคม ๖๔
๒ เรื่อง	๑ เรื่อง	๑ เรื่อง	๗ เรื่อง

ผลการใช้จ่ายงบประมาณรายจ่ายประจำปีงบประมาณ พ.ศ. 2565 ของจังหวัดชลบุรี

ข้อมูล ณ วันที่ 15 ตุลาคม 2564

หน่วย : ล้านบาท

ลำดับ	หน่วยรับงบประมาณ	รายจ่ายประจำ						รายจ่ายลงทุน				รายจ่ายภาพรวม			
		งบจัดสรร	ผลการใช้จ่าย			งบจัดสรร	PO	เบิกจ่าย	ใช้จ่าย	ร้อยละใช้จ่าย	งบจัดสรร	ผลการใช้จ่าย			งบจัดสรร
			PO	เบิกจ่าย	ใช้จ่าย							PO	เบิกจ่าย	ใช้จ่าย	
1	จังหวัดชลบุรี	8.063	0.00	0.00	0.00	0.00	0.00	0.00	0.00	0.00	277.07	0.00	0.00	0.00	0.00
2	กลุ่มจังหวัดภาคตะวันออก 1	4.712	0.00	0.00	0.00	0.00	0.00	0.00	0.00	0.00	425.81	0.00	0.00	0.00	0.00
3	เมืองพัทยา	324.921	0.00	265.378	265.378	81.67	0.00	265.378	0.00	0.00	1,361.99	0.00	265.378	265.378	19.48
4	สำนักงานประชาสัมพันธ์จังหวัดชลบุรี	0.032	0.00	0.00	0.00	0.00	0.00	0.00			0.03	0.00	0.00	0.00	0.00
5	หน่วยบัญชาการช่วยรบที่ 1	1.505	0.00	0.079	0.079	5.25	0.00	0.079			1.51	0.00	0.079	0.079	5.25
6	มณฑลทหารบกที่ 14	4.262	0.00	0.198	0.198	4.65	0.00	0.198			4.26	0.00	0.198	0.198	4.65
7	สำนักงานสัสดีจังหวัดชลบุรี	0.877	0.00	0.00	0.00	0.00	0.00	0.00			0.88	0.00	0.00	0.00	0.00
8	สำนักงานธนารักษ์พื้นที่ชลบุรี	1.394	0.00	0.00	0.00	0.00	0.00	0.00			1.39	0.00	0.00	0.00	0.00
9	สำนักงานคลังจังหวัดชลบุรี	0.171	0.00	0.00	0.00	0.00	0.00	0.00			0.17	0.00	0.00	0.00	0.00
10	สำนักงานศุลกากรท่าเรือแหลมฉบัง	21.349	0.00	0.582	0.582	2.73	0.00	0.582	0.00	0.00	35.44	0.00	0.582	0.582	1.64
11	สำนักงานสรรพสามิตพื้นที่ชลบุรี 1	0.009	0.00	0.009	0.009	100.00	0.00	0.009			0.01	0.00	0.009	0.009	100.00
12	สำนักงานสรรพากรภาค 5	1.055	0.00	0.063	0.063	5.97	0.00	0.063			1.06	0.00	0.063	0.063	5.97
13	สำนักงานสรรพากรพื้นที่ชลบุรี 1	0.807	0.00	0.00	0.00	0.00	0.00	0.00			0.81	0.00	0.00	0.00	0.00
14	สำนักงานสรรพากรพื้นที่ชลบุรี 2	1.889	0.00	0.061	0.061	3.23	0.00	0.061	11.785	13.414	15.30	11.785	1.690	13.475	88.05
15	สำนักงานสรรพากรพื้นที่ชลบุรี 3	0.511	0.00	0.00	0.00	0.00	0.00	0.00			0.51	0.00	0.00	0.00	0.00
16	สำนักงานการท่องเที่ยวและกีฬาจังหวัดชลบุรี	0.16	0.00	0.00	0.00	0.00	0.00	0.00			0.16	0.00	0.00	0.00	0.00
17	มหาวิทยาลัยการกีฬาแห่งชาติ วิทยาเขตชลบุรี	6.304	0.00	0.00	0.00	0.00	0.00	0.00	0.00	0.00	36.90	0.00	0.00	0.00	0.00
18	โรงเรียนกีฬาจังหวัดชลบุรี	12.109	0.00	0.00	0.00	0.00	0.00	0.00	0.00	0.00	22.29	0.00	0.00	0.00	0.00
19	สำนักงานพัฒนาสังคมและความมั่นคงของมนุษย์	0.748	0.00	0.00	0.00	0.00	0.00	0.00			0.75	0.00	0.00	0.00	0.00
20	สำนักงานส่งเสริมและสนับสนุนวิชาการ 2	0.675	0.00	0.00	0.00	0.00	0.00	0.00			0.68	0.00	0.00	0.00	0.00
21	ศูนย์คุ้มครองคนไร้ที่พึ่งจังหวัดชลบุรี	1.282	0.00	0.00	0.00	0.00	0.00	0.00			1.28	0.00	0.00	0.00	0.00
22	ศูนย์เรียนรู้การพัฒนาศักยภาพและครอบครัวอาณัติ	7.884	0.00	0.00	0.00	0.00	0.00	0.00			7.88	0.00	0.00	0.00	0.00
23	สถานสงเคราะห์เด็กชายบ้านบางละมุง	2.558	0	0.00	0.00	0.00	0	0.00	0.00	0.00	2.64	0.00	0.00	0.00	0.00
24	บ้านพักเด็กและครอบครัวจังหวัดชลบุรี	2.147	0	0.00	0.00	0.00	0	0.00			2.15	0.00	0.00	0.00	0.00

ผลการใช้จ่ายงบประมาณรายจ่ายประจำปีงบประมาณ พ.ศ. 2565 ของจังหวัดชลบุรี

ข้อมูล ณ วันที่ 15 ตุลาคม 2564

หน่วย : ล้านบาท

ลำดับ	หน่วยรับงบประมาณ	รายจ่ายประจำ					รายจ่ายลงทุน					รายจ่ายภาพรวม				
		งบจัดสรร	ผลการใช้จ่าย				งบจัดสรร	ผลการใช้จ่าย				งบจัดสรร	ผลการใช้จ่าย			
			PO	เบิกจ่าย	ใช้จ่าย	ร้อยละใช้จ่าย		PO	เบิกจ่าย	ใช้จ่าย	ร้อยละใช้จ่าย		PO	เบิกจ่าย	ใช้จ่าย	ร้อยละใช้จ่าย
25	ศูนย์อำนวยการบางละมุง	1.047	0	0.00	0.00	0.00						1.05	0.00	0.00	0.00	0.00
26	สำนักงานเกษตรและสหกรณ์จังหวัด	1.396	0	0.00	0.00	0.00						1.40	0.00	0.00	0.00	0.00
27	สำนักงานชลประทานที่ 9	2.251	0.071	0.48	0.551	24.48	474.855	0.00	0.00	0.00	0.00	477.11	0.071	0.480	0.551	0.12
28	โครงการชลประทานชลบุรี	0.598	0.00	0.034	0.034	5.69	145.404	0.00	0.00	0.00	0.00	146.00	0.00	0.034	0.034	0.02
29	สำนักงานก่อสร้างชลประทานขนาดใหญ่ที่ 8	0.313	0.00	0.00	0.00	0.00	482.552	267.178	23.398	290.576	60.22	482.86	267.178	23.398	290.576	60.18
30	สำนักงานก่อสร้างชลประทานขนาดกลางที่ 9	0.288	0.00	0.085	0.085	29.51	623.032	0.00	0.00	0.00	0.00	623.32	0.00	0.085	0.085	0.01
31	สำนักงานตรวจบัญชีสหกรณ์ชลบุรี	5.277	0.00	0.590	0.590	11.18	0.334	0.00	0.00	0.00	0.00	5.61	0.00	0.590	0.590	10.52
32	ศูนย์วิจัยและพัฒนาอาหารสัตว์น้ำชลบุรี	1.387	0.00	0.00	0.00	0.00						1.39	0.00	0.00	0.00	0.00
33	ศูนย์วิจัยและพัฒนาการเพาะเลี้ยงสัตว์น้ำจืด	1.695	0.00	0.416	0.416	24.54						1.70	0.00	0.416	0.416	24.54
34	สำนักงานประมงจังหวัด	1.043	0.00	0.00	0.00	0.00						1.04	0.00	0.00	0.00	0.00
35	ศูนย์วิจัยกรมส่งเสริมและเทคโนโลยีชีวภาพ	4.5	0.00	0.587	0.587	13.04	1.299	0.00	0.00	0.00	0.00	5.80	0.00	0.587	0.587	10.12
36	ศูนย์วิจัยและพัฒนาการสัตวแพทย์ภาคตะวันออก	14.729	0.00	0.00	0.00	0.00	25.238	0.00	0.00	0.00	0.00	39.97	0.00	0.00	0.00	0.00
37	สำนักงานปศุสัตว์จังหวัดชลบุรี	7.156	0.00	0.00	0.00	0.00	0.588	0.00	0.00	0.00	0.00	7.74	0.00	0.00	0.00	0.00
38	สำนักงานพัฒนาที่ดินเขต 2	4.183	0.00	0.00	0.00	0.00	0.360	0.00	0.00	0.00	0.00	4.54	0.00	0.00	0.00	0.00
39	สถานีพัฒนาที่ดิน ชลบุรี	1.397	0.00	0.187	0.187	13.39	2.489	0.00	0.00	0.00	0.00	3.89	0.00	0.187	0.187	4.81
40	ด้านตรวจพืชทำไร่และหม่อนบัง	1.324	0.06	0.324	0.384	29.00						1.32	0.060	0.324	0.384	29.00
41	ศูนย์ส่งเสริมเทคโนโลยีการเกษตรด้านอารักข	1.323	0.00	0.048	0.048	3.63						1.32	0.00	0.048	0.048	3.63
42	ศูนย์ขยายพันธุ์พืชที่ 1 จังหวัดชลบุรี	1.66	0.00	0.00	0.00	0.00	9.604	0.00	0.00	0.00	0.00	11.26	0.00	0.00	0.00	0.00
43	สำนักงานเกษตรจังหวัดชลบุรี	6.117	0.00	0.550	0.550	8.99	0.886	0.00	0.00	0.00	0.00	7.00	0.00	0.550	0.550	7.85
44	ศูนย์ถ่ายทอดเทคโนโลยีการสหกรณ์ที่ 3	0.281	0.00	0.00	0.00	0.00	0.418	0.00	0.00	0.00	0.00	0.699	0.00	0.00	0.00	0.00
45	สำนักงานสหกรณ์จังหวัด	2.42	0.00	0.361	0.361	14.92	0.059	0.00	0.00	0.00	0.00	2.478	0.00	0.361	0.361	14.57
46	สำนักงานการปฏิรูปที่ดินจังหวัด	1.06	0.00	0.039	0.039	3.68	0.489	0.00	0.00	0.00	0.00	1.549	0.00	0.039	0.039	2.52
47	สำนักงานเศรษฐกิจการเกษตรที่ 6	0.669	0.00	0.00	0.00	0.00						0.669	0.00	0.00	0.00	0.00
48	ศูนย์เมล็ดพันธุ์ข้าวชลบุรี	1.557	0.00	0.015	0.015	0.96						1.557	0.00	0.015	0.015	0.96

ผลการใช้จ่ายงบประมาณรายจ่ายประจำปีงบประมาณ พ.ศ. 2565 ของจังหวัดชลบุรี

ข้อมูล ณ วันที่ 15 ตุลาคม 2564

หน่วย : ล้านบาท

ลำดับ	หน่วยรับงบประมาณ	รายจ่ายประจำ					รายจ่ายลงทุน					รายจ่ายภาพรวม								
		งบจัดสรร	ผลการใช้จ่าย				งบจัดสรร	ผลการใช้จ่าย				งบจัดสรร	ผลการใช้จ่าย							
			PO	เบิกจ่าย	ใช้จ่าย	ร้อยละใช้จ่าย		PO	เบิกจ่าย	ใช้จ่าย	ร้อยละใช้จ่าย		PO	เบิกจ่าย	ใช้จ่าย	ร้อยละใช้จ่าย				
49	สำนักงานเจ้าท่าภูมิภาคที่ 6 สาขาชลบุรี	1.022	0.00	0.032	0.032	3.13										1.022	0.00	0.032	0.032	3.13
50	สำนักงานเจ้าท่าภูมิภาคที่ 6 สาขาพัทยา	1.529	0.00	0.003	0.003	0.20										1.529	0.00	0.00	0.00	0.00
51	สำนักงานควบคุมการจราจรและความปลอดภัยทาง	6.793	0.00	0.693	0.693	10.20										6.793	0.00	0.693	0.693	10.20
52	สำนักงานทางหลวงที่ 14	3.197	0.00	0.039	0.039	1.22					6.750	0.00	0.00	0.00	0.00	9.947	0.00	0.039	0.039	0.39
53	แขวงทางหลวงชลบุรีที่ 1	2.418	0.024	0.396	0.420	17.37					24.215	0.00	0.003	0.003	0.01	26.633	0.024	0.399	0.423	1.59
54	แขวงทางหลวงชลบุรีที่ 2	2.39	0.00	0.363	0.363	15.19					24.870	0.00	0.002	0.002	0.01	27.260	0.00	0.365	0.365	1.34
55	ศูนย์พัฒนาทรัพยากรบุคคลกลางทาง	0.824	0.00	0.00	0.00	0.00										0.824	0.00	0.00	0.00	0.00
56	สำนักงานทางหลวงชนบทที่ 3 (ชลบุรี)										0.214	0.00	0.00	0.00	0.00	0.214	0.00	0.00	0.00	0.00
	แขวงทางหลวงชนบทชลบุรี										0.214	0.00	0.00	0.00	0.00	0.214	0.00	0.00	0.00	0.00
57	สำนักงานสิ่งแวดล้อมภาคที่ 13	1.113	0	0.164	0.164	14.73					8.649	0.00	0.00	0.00	0.00	9.762	0.00	0.164	0.164	1.68
58	สำนักงานทรัพยากรธรรมชาติและสิ่งแวดล้อมจ้	0.72	0.00	0.00	0.00	0.00					0.049	0.00	0.00	0.00	0.00	0.769	0.00	0.00	0.00	0.00
59	สำนักงานทรัพยากรทางทะเลและชายฝั่งที่ 2	9.095	0.00	0.006	0.006	0.07					0.314	0.00	0.00	0.00	0.00	9.409	0.00	0.006	0.006	0.06
60	สำนักบริหารพื้นที่อนุรักษ์ที่ 2	45.1	0.00	0.00	0.00	0.00					0.098	0.00	0.00	0.00	0.00	45.198	0.00	0.00	0.00	0.00
61	สำนักงานสถิติจังหวัด ชลบุรี	4.275	0.00	0.006	0.006	0.14										4.275	0.00	0.006	0.006	0.14
62	สำนักงานพลังงานจังหวัดชลบุรี	0.467	0.00	0.00	0.00	0.00										0.467	0.00	0.00	0.00	0.00
63	สำนักงานพาณิชย์ จ.ชลบุรี	2.197	0.00	0.003	0.003	0.14					0.160	0.00	0.00	0.00	0.00	2.356	0.00	0.003	0.003	0.13
64	สำนักงานสาขางังวัดเขต 4-1 ชลบุรี	2.731	0.00	0.00	0.00	0.00					0.056	0.00	0.00	0.00	0.00	2.787	0.00	0.00	0.00	0.00
65	สำนักงานจังหวัด ชลบุรี	0.406	0.00	0.065	0.065	16.01					8.600	0.00	0.00	0.00	0.00	9.006	0.00	0.065	0.065	0.72
66	ที่ทำการปกครองจังหวัด ชลบุรี	104.468	0.00	0.001	0.001	0.00					16.102	0.00	0.00	0.00	0.00	120.570	0.00	0.001	0.001	0.00
67	สำนักงานพัฒนาชุมชนจังหวัด ชลบุรี	1.941	0.00	0.00	0.00	0.00										1.941	0.00	0.00	0.00	0.00
68	ศูนย์ศึกษาและพัฒนาชุมชนชลบุรี	0.454	0.00	0.00	0.00	0.00										0.454	0.00	0.00	0.00	0.00
69	สำนักงานที่ดินจังหวัด ชลบุรี	4.505	0.00	0.146	0.146	3.24					39.332	0.00	0.00	0.00	0.00	43.837	0.00	0.146	0.146	0.33
70	สำนักงานา จังหวัด ชลบุรี	0.164	0.00	0.00	0.00	0.00										0.164	0.00	0.00	0.00	0.00
71	สำนักงานโยธาธิการและผังเมืองจังหวัด ชล	1.089	0.00	0.00	0.00	0.00					51.405	0.00	0.00	0.00	0.00	52.494	0.00	0.00	0.00	0.00

ผลการใช้จ่ายงบประมาณรายจ่ายประจำปีงบประมาณ พ.ศ. 2565 ของจังหวัดชลบุรี

ข้อมูล ณ วันที่ 15 ตุลาคม 2564

หน่วย : ล้านบาท

ลำดับ	หน่วยรับงบประมาณ	รายจ่ายประจำ						รายจ่ายลงทุน						รายจ่ายภาพรวม						หน่วย : ล้านบาท
		งบจัดสรร	ผลการใช้จ่าย				งบจัดสรร	ผลการใช้จ่าย				งบจัดสรร	ผลการใช้จ่าย							
			PO	เบิกจ่าย	ใช้จ่าย	ร้อยละใช้จ่าย		PO	เบิกจ่าย	ใช้จ่าย	ร้อยละใช้จ่าย		PO	เบิกจ่าย	ใช้จ่าย	ร้อยละใช้จ่าย				
72	สำนักงานส่งเสริมการปกครองท้องถิ่นจังหวัด	1.824	0.00	0.019	0.019	1.04										1.824	0.00	0.019	0.019	1.04
73	สำนักงานยุติธรรมจังหวัดชลบุรี	0.809	0.00	0.00	0.00	0.00										0.809	0.00	0.00	0.00	0.00
74	สนง.คป.จ.ชลบุรี	10.302	0.00	1.196	1.196	11.61				0.003	0.00	0.00	0.00			10.305	0.00	1.196	1.196	11.61
75	สำนักงานบังคับคดีจังหวัดชลบุรี	1.506	0.00	0.00	0.00	0.00										1.506	0.00	0.00	0.00	0.00
76	สถานีพินิจและคุ้มครองเด็กและเยาวชนจังหวัด	5.103	0.00	0.595	0.595	11.66				0.370	0.083	0.000	0.083	22.43		5.473	0.083	0.595	0.678	12.39
77	ศูนย์ฝึกและอบรมเด็กและเยาวชนบ้านบึง	7.813	0.00	0.00	0.00	0.00				1.140	0.00	0.00	0.00	0.00	0.00	8.953	0.00	0.00	0.00	0.00
78	เรือนจำพิเศษพัทยา	1.825	0.00	0.688	0.688	37.70				0.455	0.00	0.00	0.00	0.00	0.00	2.280	0.00	0.688	0.688	30.18
79	เรือนจำกลางชลบุรี	14.098	0.00	0.503	0.503	3.57				12.261	0.00	0.00	0.00	0.00	0.00	26.359	0.00	0.503	0.503	1.91
80	ทัณฑสถานหญิงชลบุรี	3.259	0.00	0.00	0.00	0.00				7.445	0.00	0.00	0.00	0.00	0.00	10.704	0.00	0.00	0.00	0.00
81	สำนักงานแรงงานจังหวัดชลบุรี	0.984	0.00	0.00	0.00	0.00										0.984	0.00	0.00	0.00	0.00
82	สำนักงานจัดหางาน ชลบุรี	2.317	0.00	0.109	0.109	4.70				0.854	0.00	0.00	0.00	0.00	0.00	3.171	0.00	0.109	0.109	3.44
83	สถาบันพัฒนาฝีมือแรงงาน 3 ชลบุรี	4.472	0.00	0.00	0.00	0.00				43.577	0.00	0.00	0.00	0.00	0.00	48.049	0.00	0.00	0.00	0.00
84	สำนักงานสวัสดิการและคุ้มครองแรงงานจังหวัด	2.158	0.00	0.154	0.154	7.14										2.158	0.00	0.154	0.154	7.14
85	ศูนย์ความปลอดภัยในการทำงานเขต 2	0.494	0.00	0.00	0.00	0.00										0.494	0.00	0.00	0.00	0.00
86	สำนักงานประกันสังคมจังหวัด ชลบุรี	1.215	0.00	0.00	0.00	0.00										1.215	0.00	0.00	0.00	0.00
87	สนง.วัฒนธรรมจ.ชลบุรี	3.823	0.00	0.00	0.00	0.00				0.075	0.00	0.00	0.00	0.00	0.00	3.898	0.00	0.00	0.00	0.00
88	หอสมุดแห่งชาติ ชลบุรี	0.218	0.00	0.00	0.00	0.00				0.082	0.00	0.00	0.00	0.00	0.00	0.300	0.00	0.00	0.00	0.00
89	สำนักงานศึกษาธิการภาค 8	0.941	0.00	0.00	0.00	0.00				0.197	0.00	0.00	0.00	0.00	0.00	1.138	0.00	0.00	0.00	0.00
90	สำนักงานศึกษาธิการจังหวัดชลบุรี	1.052	0.00	0.00	0.00	0.00										1.052	0.00	0.00	0.00	0.00
91	สำนักงานเขตพื้นที่การศึกษาประถมศึกษาชลบุรี 1	3.199	0.00	0.00	0.00	0.00										3.199	0.00	0.00	0.00	0.00
92	สำนักงานเขตพื้นที่การศึกษาประถมศึกษาชลบุรี 2	4.885	0.00	0.113	0.113	2.31										4.885	0.00	0.113	0.113	2.31
93	สำนักงานเขตพื้นที่การศึกษาประถมศึกษาชลบุรี 3	3.758	0.00	0	0	0.00										3.758	0.00	0.00	0.00	0.00
94	สำนักงานเขตพื้นที่การศึกษามัธยมศึกษา เขต 18	10.587	0.00	0.126	0.126	1.19										10.587	0.00	0.126	0.126	1.19
	วิทยาลัยเทคนิคชลบุรี									16.064	0.00	0.00	0.00	0.00	0.00	16.064	0.00	0.00	0.00	0.00

ผลการใช้จ่ายงบประมาณรายจ่ายประจำปีงบประมาณ พ.ศ. 2565 ของจังหวัดชลบุรี

ข้อมูล ณ วันที่ 15 ตุลาคม 2564

หน่วย : ล้านบาท

ลำดับ	หน่วยรับงบประมาณ	รายจ่ายประจำ				รายจ่ายลงทุน				รายจ่ายภาพรวม				
		งบจัดสรร	เบิกจ่าย	ใช้จ่าย	ร้อยละใช้จ่าย	งบจัดสรร	เบิกจ่าย	ใช้จ่าย	ร้อยละใช้จ่าย	งบจัดสรร	PO	เบิกจ่าย	ใช้จ่าย	ร้อยละใช้จ่าย
	วิทยาลัยเทคนิคสัตหีบ					14,960	0.00	0.00	0.00	14,960	0.00	0.00	0.00	0.00
	วิทยาลัยอาชีวศึกษาชลบุรี					4,500	0.00	0.00	0.00	4,500	0.00	0.00	0.00	0.00
	วิทยาลัยเทคนิคบางแสน					3,500	0.00	0.00	0.00	3,500	0.00	0.00	0.00	0.00
	วิทยาลัยเทคนิคพัทยา					6,090	0.00	0.00	0.00	6,090	0.00	0.00	0.00	0.00
	วิทยาลัยการอาชีพพนัสนิคม					2,000	0.00	0.00	0.00	2,000	0.00	0.00	0.00	0.00
95	วิทยาลัยอาชีวศึกษาเทคโนโลยีฐานวิทยาศาสตร์					8,145	0.00	0.00	0.00	8,145	0.00	0.00	0.00	0.00
	สำนักงานสาธารณสุขจังหวัด	0.74	2.161	2.161	292.03	95,531	47,046	0.00	47,046	96,270	47,046	2,161	49,207	51.11
96	โรงพยาบาลชลบุรี	0.612	0.612	0.612	100.00	33,130	0.00	0.00	0.00	33,742	0.00	0.612	0.612	1.81
97	โรงพยาบาลบางละมุง	0	0.00	0.255	100.00	94,718	4,877	47,530	52,407	94,718	4,877	47,785	52,662	55.60
98	โรงพยาบาลสมเด็จพระสังฆราชญาณสังวรเพื่อผู้	4,947	0.293	0.293	5.92	4,037	0.00	0.00	0.00	8,984	0.00	0.293	0.293	3.26
99	โรงพยาบาลมะเร็งชลบุรี	9,032	0.00	0.00	0.00	11,300	0.00	0.00	0.00	20,332	0.00	0.00	0.00	0.00
100	สำนักงานป้องกันควบคุมโรคที่ 6	24,66	0.00	0.00	0.00	8,788	0.054	0.00	0.054	33,448	0.054	0.000	0.054	0.16
101	ศูนย์วิทยาศาสตร์การแพทย์ชลบุรี	0.824	0.00	0.092	11.17	5,610	0.000	0.00	0.000	6,434	0.00	0.092	0.092	1.43
	ศูนย์สนับสนุนบริการสุขภาพที่ 6					0,518	0.074	0.00	0.074	0,518	0.074	0.000	0.074	14.29
	8 ศูนย์พัฒนาการสาธารณสุขมูลฐานภาคกลาง					0,196	0.00	0.00	0.00	0,196	0.00	0.00	0.00	0.00
102	ศูนย์อนามัยที่ 6 ชลบุรี	4,025	0.044	0.269	7.78	0,420	0.00	0.00	0.00	4,445	0.044	0.269	0.313	7.04
103	วิทยาลัยพยาบาลบรมราชชนนี ชลบุรี	0	0.00	0.064	100.00					0,000	0.00	0.00	0.00	100.00
104	สง.อุตสาหกรรมจ.ชลบุรี	2,691	0.00	0.00	0.00					2,691	0.00	0.00	0.00	0.00
105	ศูนย์ส่งเสริมอุตสาหกรรม ภาคที่ 9	9,285	0.00	0.00	0.00	8,817	0.00	0.00	0.00	18,101	0.00	0.00	0.00	0.00
106	ศูนย์ส่งเสริมอุตสาหกรรมย่อยและน้ำตาลทราย	4,698	0.00	0.00	0.00	0,056	0.00	0.00	0.00	4,754	0.00	0.00	0.00	0.00
107	มทร.ตะวันออก	244,032	0.00	21,824	8.94	108,716	0.00	0.00	0.00	352,748	0.00	21,824	21,824	6.19
108	มหาวิทยาลัยบูรพา	716,998	0.00	666,663	92.98	357,833	0.00	357,833	357,833	1,074,831	0.00	1,024,496	1,024,496	95.32
109	สำนักงานพระพุทธศาสนาจังหวัดชลบุรี	0.009	0.00	0.00	0.00					0,009	0.00	0.00	0.00	0.00
110	ศูนย์พิสูจน์หลักฐาน 2 (จว.ชลบุรี)	0.968	0.00	0.00	0.00	25,456	0.00	0.00	0.00	26,424	0.00	0.00	0.00	0.00

ผลการใช้จ่ายงบประมาณรายจ่ายประจำปีงบประมาณ พ.ศ. 2565 ของจังหวัดชลบุรี

ข้อมูล ณ วันที่ 15 ตุลาคม 2564

หน่วย : ล้านบาท

ลำดับ	หน่วยรับงบประมาณ	รายจ่ายประจำ					รายจ่ายลงทุน					รายจ่ายภาพรวม				
		งบจัดสรร	PO	เบิกจ่าย	ใช้จ่าย	ร้อยละใช้จ่าย	งบจัดสรร	PO	เบิกจ่าย	ใช้จ่าย	ร้อยละใช้จ่าย	งบจัดสรร	PO	เบิกจ่าย	ใช้จ่าย	ร้อยละใช้จ่าย
111	ศูนย์ฝึกอบรม ก.2	0.975	0.00	0.00	0.00	0.00						0.975	0.00	0.00	0.00	0.00
112	ตำรวจภูธรภาค 2	25.634	0.00	0.00	0.00	0.00	552.721	0.00	0.00	0.00	0.00	578.355	0.00	0.00	0.00	0.00
113	ตำรวจภูธรจังหวัดชลบุรี ก.2	33.119	0.00	0.00	0.00	0.00						33.119	0.00	0.00	0.00	0.00
114	กองบังคับการสืบสวนสอบสวนตำรวจภูธรภาค 2	2.922	0.00	0.00	0.00	0.00						2.922	0.00	0.00	0.00	0.00
	ตรวจคนเข้าเมืองจังหวัดชลบุรี						39.950	0.00	0.00	0.00	0.00	39.950	0.00	0.00	0.00	0.00
115	สำนักงาน ปปท. เขตพื้นที่ 2	2.298	0.00	0.110	0.110	4.79	30.360	0.00	0.00	0.00	0.00	32.658	0.00	0.110	0.110	0.34
118	ศาล/อัยการ/องค์กรอิสระ (16 หน่วย)	0.062	0.00	0.062	0.062	100.00						0.062	0.00	0.062	0.062	100.00
	อบจ./เทศบาลเมือง/นคร															
144	องค์การบริหารส่วนจังหวัดชลบุรี	192.114	0.00	0.00	0.00	0.00	28.630	0.00	0.00	0.00	0.00	220.744	0.00	0.000	0.000	0.00
145	เทศบาลเมืองแสนสุข	47.669	0.00	5.246	5.246	11.01	7.804	0.00	0.00	0.00	0.00	55.473	0.00	5.246	5.246	9.46
146	เทศบาลเมืองพนัสนิคม	58.966	0.00	23.304	23.304	39.52	5.500	0.00	0.00	0.00	0.00	64.466	0.00	23.304	23.304	36.15
147	เทศบาลเมืองปรังพญา	20.528	0.00	1.724	1.724	8.40	23.288	0.00	0.00	0.00	0.00	43.816	0.00	1.724	1.724	3.93
148	เทศบาลนครเจ้าพระยาสุรศักดิ์	139.06	0.00	85.277	85.277	61.32						139.060	0.00	85.277	85.277	61.32
149	เทศบาลเมืองชลบุรี	126.318	0.00	83.672	83.672	66.24	5.816	0.00	0.00	0.00	0.00	132.135	0.00	83.672	83.672	63.32
150	เทศบาลเมืองบ้านบึง	47.36	0.00	1.937	1.937	4.09	4.984	0.00	0.00	0.00	0.00	52.345	0.00	1.937	1.937	3.70
151	เทศบาลเมืองบ้านสวน	59.325	0.00	6.524	6.524	11.00	9.078	0.00	0.00	0.00	0.00	68.403	0.00	6.524	6.524	9.54
152	เทศบาลนครแหลมฉบัง	142.407	0.00	51.882	51.882	36.43						142.407	0.00	51.882	51.882	36.43
153	เทศบาลเมืองศรีราชา	81.899	0.00	52.54	52.54	64.15	1.442	0.00	0.00	0.00	0.00	83.341	0.00	52.540	52.540	63.04
154	เทศบาลเมืองหนองปรือ	89.064	0.00	59.173	59.173	66.44						89.064	0.00	59.173	59.173	66.44
155	เทศบาลเมืองสัตหีบ	29.579	0.00	2.301	2.301	7.78	2.400	0.00	0.00	0.00	0.00	31.979	0.00	2.301	2.301	7.20
156	เทศบาลเมืองอ่างศิลา	33.093	0.00	3.565	3.565	10.77	9.530	0.00	0.00	0.00	0.00	42.623	0.00	3.565	3.565	8.36
	รวมทั้งสิ้น	2,908.54	0.20	1,345.06	1,345.26	46.25	5,342.51	331.10	430.40	761.49	14.25	8,251.05	331.30	1,775.45	2,106.75	25.53

ผลการจัดเก็บภาษีของสำนักงานสรรพากรพื้นที่ชลบุรี 1 ปีงบประมาณ 2564

ทุกประเภทภาษีอากรประจำเดือนกันยายน 2564

หน่วย : ล้านบาท

ลักษณะจัดเก็บ	เดือน กันยายน 2564
ภาษีเงินได้บุคคลธรรมดา	233.691
ภาษีเงินได้นิติบุคคล	1,767.488
ภาษีเงินได้ปิโตรเลียม	0.000
ภาษีมูลค่าเพิ่ม	470.911
ภาษีธุรกิจเฉพาะ	1.996
ภาษีการรับมรดก	0.000
อากรแสตมป์	5.162
รายได้อื่น ๆ	0.628
รวม	2,479.877

ผลจัดเก็บเดือน กันยายน 2563	2,117.832
จัดเก็บได้สูงกว่าปีก่อนระยะเดียวกัน	362.044
คิดเป็นร้อยละ	17.10

ประมาณการเดือน กันยายน 2564	2,296.703
จัดเก็บได้สูงกว่าประมาณการ	183.174
คิดเป็นร้อยละ	7.98

หมายเหตุ ผลการจัดเก็บภาษีข้างต้น ได้มีการปรับเปลี่ยนการประมวลผลข้อมูล โดยผลจัดเก็บดังกล่าว เป็นยอดจัดเก็บภาษีจากผู้เสียภาษีที่อยู่ในการกำกับดูแลของสำนักงานสรรพากรพื้นที่ชลบุรี 1

ผลการจัดเก็บภาษีอากรของสำนักงานสรรพากรพื้นที่ชลบุรี 1 ประจำปีงบประมาณ 2564
ทุกประเภทภาษีอากรประจำเดือน กันยายน 2564

หน่วย: ล้านบาท

ลักษณะจัดเก็บ	เดือนนี้			เปรียบเทียบเก็บได้ ก.ย.2564			
	เก็บได้	เก็บได้	ประมาณการ	เก็บได้ ก.ย.2563		ประมาณการ ก.ย.2564	
	ก.ย.-63	ก.ย.-64	ก.ย.-64	จำนวนเงิน	ร้อยละ	จำนวนเงิน	ร้อยละ
ภาษีเงินได้บุคคลธรรมดา	267.120	233.691	254.406	-33.429	-12.51	-20.715	-8.14
ภาษีเงินได้นิติบุคคล	1,387.104	1,767.488	1,467.540	380.384	27.42	299.948	20.44
ภาษีเงินได้ปิโตรเลียม	0.000	0.000	0.000	0.000	0.00	0.000	0.00
ภาษีมูลค่าเพิ่ม	455.318	470.911	565.206	15.593	3.42	-94.294	-16.68
ภาษีธุรกิจเฉพาะ	2.314	1.996	2.060	-0.318	-13.72	-0.064	-3.11
ภาษีการรับมรดก	0.000	0.000	0.000	0.000	0.00	0.000	0.00
อากรแสตมป์	5.142	5.162	6.662	0.021	0.40	-1.500	-22.52
รายได้อื่น ๆ	0.835	0.628	0.829	-0.208	-24.86	-0.201	-24.28
รวมทุกประเภทภาษี	2,117.832	2,479.877	2,296.703	362.044	17.10	183.174	7.98

ผลจัดเก็บภาษีอากรของสำนักงานสรรพากรพื้นที่ชลบุรี 1 โดยสภาพรวมจัดเก็บได้ สูงกว่าปีก่อน จำนวน 362.044 ล้านบาท คิดเป็นร้อยละ 17.10 และสูงกว่าประมาณการจำนวน 183.174 ล้านบาท คิดเป็นร้อยละ 7.98 โดยแยกเป็นแต่ละประเภทภาษี ดังนี้

1. ภาษีเงินได้บุคคลธรรมดา โดยสภาพรวมจัดเก็บได้ต่ำกว่าปีก่อนจำนวน -33.429 ล้านบาท คิดเป็นร้อยละ -12.51 และต่ำกว่าประมาณการจำนวน -20.715 ล้านบาท คิดเป็นร้อยละ -8.14
2. ภาษีเงินได้นิติบุคคล โดยสภาพรวมจัดเก็บได้สูงกว่าปีก่อนจำนวน 380.384 ล้านบาท คิดเป็นร้อยละ 27.42 และสูงกว่าประมาณการจำนวน 299.948 ล้านบาท คิดเป็นร้อยละ 20.44
3. ภาษีมูลค่าเพิ่ม โดยสภาพรวมจัดเก็บได้สูงกว่าปีก่อนจำนวน 15.593 ล้านบาท คิดเป็นร้อยละ 3.42 แต่ต่ำกว่าประมาณการจำนวน -94.294 ล้านบาท คิดเป็นร้อยละ -16.68
4. ภาษีธุรกิจเฉพาะ โดยสภาพรวมจัดเก็บได้ต่ำกว่าปีก่อนจำนวน -0.318 ล้านบาท คิดเป็นร้อยละ -13.72 และต่ำกว่าประมาณการจำนวน -0.064 ล้านบาท คิดเป็นร้อยละ -3.11
5. อากรแสตมป์ โดยสภาพรวมจัดเก็บได้สูงกว่าปีก่อนจำนวน 0.021 ล้านบาท คิดเป็นร้อยละ 0.40 แต่ต่ำกว่าประมาณการจำนวน -1.500 ล้านบาท คิดเป็นร้อยละ -22.52
6. รายได้อื่นๆ โดยสภาพรวมจัดเก็บได้ต่ำกว่าปีก่อนจำนวน -0.208 ล้านบาท คิดเป็นร้อยละ -24.86 แต่ต่ำกว่าประมาณการจำนวน -0.201 ล้านบาท คิดเป็นร้อยละ -24.28

หมายเหตุ ผลการจัดเก็บภาษีข้างต้น ได้มีการปรับเปลี่ยนการประมวลผลข้อมูล โดยผลจัดเก็บดังกล่าว เป็นยอดจัดเก็บภาษีจากผู้เสียภาษีที่อยู่ในการกำกับดูแลของสำนักงานสรรพากรพื้นที่ชลบุรี 1