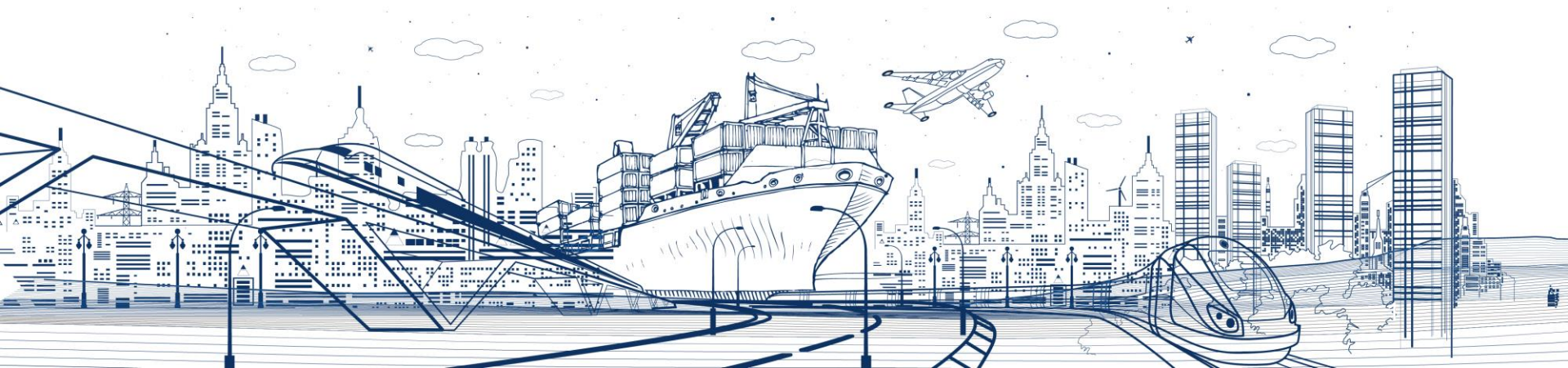


# แนวทางการขับเคลื่อนแผนบูรณาการ EEC ปี 2565

โดย ดร.คณิต แสงสุพรรณ  
เลขาธิการคณะกรรมการนโยบายเขตพัฒนาพิเศษภาคตะวันออก



## ภารกิจ อีอีซี

- 1 การพัฒนาโครงสร้างพื้นฐาน  
ที่ทันสมัยและโครงสร้างพื้นฐานดิจิทัล
- 2 การส่งเสริมและสนับสนุนการพัฒนาและลงทุนใน  
12 อุตสาหกรรมเป้าหมาย

- 3 การยกระดับคุณภาพชีวิต  
และการพัฒนาเมืองที่ทันสมัย  
รวมถึงการส่งเสริมการท่องเที่ยวในพื้นที่
- 4 การพัฒนาที่ครอบคลุม  
ไปทั้งการศึกษา การดูแลสุขภาพ สิ่งแวดล้อม  
สาธารณูปโภคพื้นฐาน และการพัฒนาชุมชน

“อีอีซี เป็นต้นแบบการพัฒนาพื้นที่เชิงยุทธศาสตร์”

ปรับโครงสร้าง  
ในประเทศ

“สร้างความสามารถในการรับ การใช้  
และ การพัฒนาเทคโนโลยี  
ในอนาคตของไทย  
(คนไทยและธุรกิจไทยทุกคน)”

เป้าหมาย  
อีอีซี



ยกระดับบทบาทของไทย  
ในต่างประเทศ

“เป็นหนึ่งในศูนย์กลางเศรษฐกิจ  
ของเอเชีย”

“สร้างรายได้และ  
ยกระดับคุณภาพชีวิตประชาชน”

# มูลค่าการลงทุน อีอีซี

ทั้งจากภาครัฐและเอกชน

ประมาณ **1.7** ล้านล้านบาท  
(~5.0 หมื่นล้านดอลลาร์สหรัฐ)  
ภายในระยะเวลา 5 ปีแรก

**อีอีซี**

✓ การพัฒนาศูนย์การบินนานาชาติอู่ตะเภา  
200,000 ล้านบาท  
(5.7 พันล้านดอลลาร์สหรัฐ)

▶ การพัฒนาเมืองใหม่  
400,000 ล้านบาท  
(1.15 หมื่นล้านดอลลาร์สหรัฐ)

✓ การพัฒนาท่าเรือมาบตาพุด ระยะที่ 3  
11,100 ล้านบาท  
(0.3 พันล้านดอลลาร์สหรัฐ)

▶ การพัฒนาการท่องเที่ยว  
200,000 ล้านบาท  
(5.7 พันล้านดอลลาร์สหรัฐ)

▶ การพัฒนาท่าเรือแหลมฉบัง ระยะที่ 3  
150,000 ล้านบาท  
(4.2 พันล้านดอลลาร์สหรัฐ)

✓ การลงทุนอุตสาหกรรมเป้าหมาย  
500,000 ล้านบาท  
(1.4 หมื่นล้านดอลลาร์สหรัฐ)

✓ โครงการรถไฟความเร็วสูง  
200,000 ล้านบาท  
(5.7 พันล้านดอลลาร์สหรัฐ)

✓ โครงการก่อสร้างทางหลวงพิเศษระหว่างเมือง  
35,300 ล้านบาท  
(1 พันล้านดอลลาร์สหรัฐ)

✓ โครงการรถไฟทางคู่  
64,300 ล้านบาท  
(1.8 พันล้านดอลลาร์สหรัฐ)

## โครงสร้างพื้นฐานที่ทันสมัย

- โครงสร้างพื้นฐานทางกายภาพ
- โครงสร้างพื้นฐานดิจิทัล

## วิถีชีวิตแบบใหม่

- การท่องเที่ยว
- การพัฒนาเมือง

## 12 อุตสาหกรรมเป้าหมาย

- 5 อุตสาหกรรมเป้าหมายเดิม (First S - curves)
- 7 อุตสาหกรรมเป้าหมายใหม่ (New S - curves)

## ครอบคลุมไปถึง

- การศึกษา/ การดูแลสุขภาพ/ สิ่งแวดล้อม
- สาธารณูปโภคพื้นฐาน/ การพัฒนาชุมชน

อนุมัติการลงทุนไปแล้ว 938,622 ล้านบาท (55%)

โครงสร้างพื้นฐาน+อุตสาหกรรม 200,000 ล้านบาท เหลือ

1. ท่าเรือแหลมฉบัง 150,000 ลบ.
2. MRO 10,588 ลบ.
3. อุตสาหกรรมเป้าหมาย อีก 3 ปี ปีละ 100,000 ลบ.
4. เมืองใหม่อีอีซี: 400,000 ลบ. (อาจถึง 1 ล้านล้านบาท)

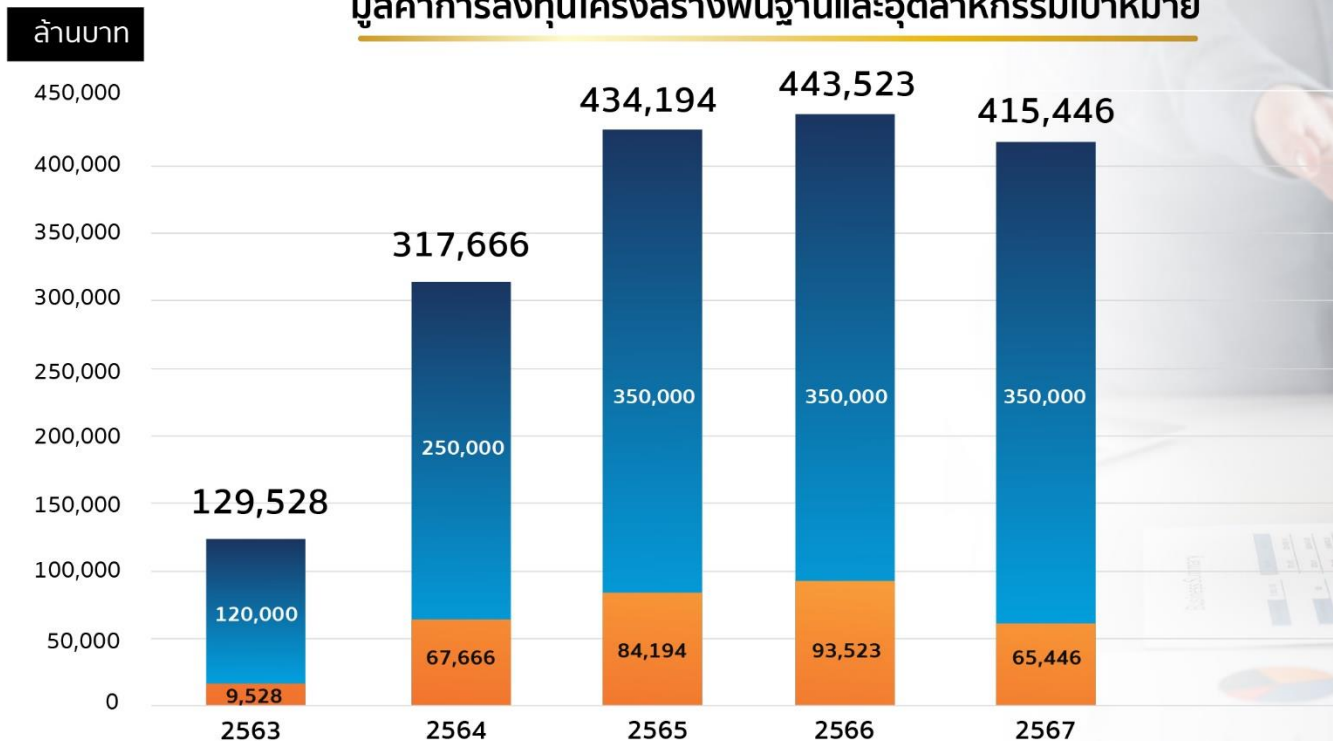


มูลค่าการลงทุนรวม  
1.7 ล้านล้านบาท

# มูลค่าการลงทุนใน EEC ในอีก 5 ปีข้างหน้า

โครงสร้างพื้นฐาน 367,376 ล้านบาท  
อุตสาหกรรมเป้าหมาย 1,420,000 ล้านบาท

มูลค่าการลงทุนโครงสร้างพื้นฐานและอุตสาหกรรมเป้าหมาย

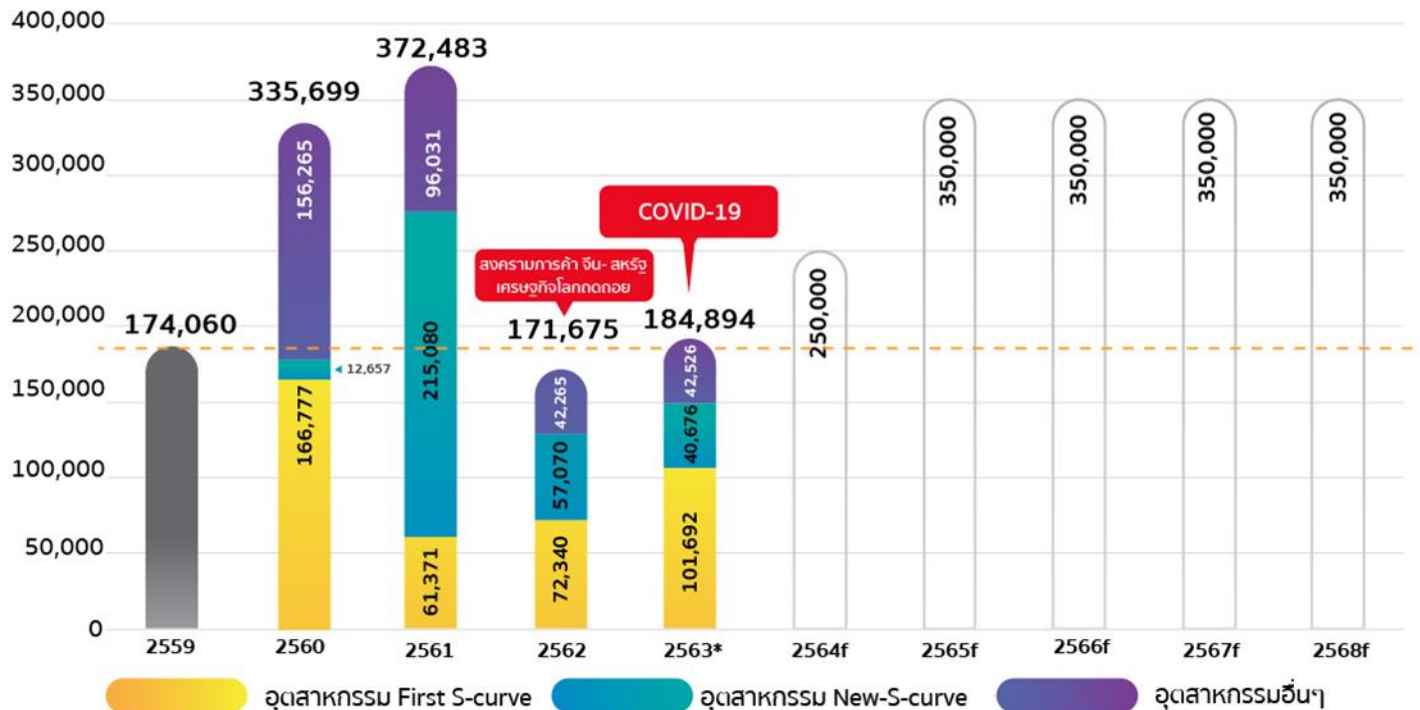


ณ 18 สิงหาคม 2563

# “อุตสาหกรรมเป้าหมาย การลงทุนใน 12 อุตสาหกรรมได้ผลตามเป้าหมายที่วางไว้”

ล้านบาท

มูลค่าการออกบัตรส่งเสริมการลงทุน



เป้าหมาย : ชักชวนนักลงทุนใน 12 อุตสาหกรรมเป้าหมายมูลค่าการลงทุนปีละ 100,000 ล้านบาท

\*1. มูลค่าการออกบัตรส่งเสริม ม.ค. - ก.ย. 63 คือ 184,894 ล้านบาท

2. f : ประมาณการ

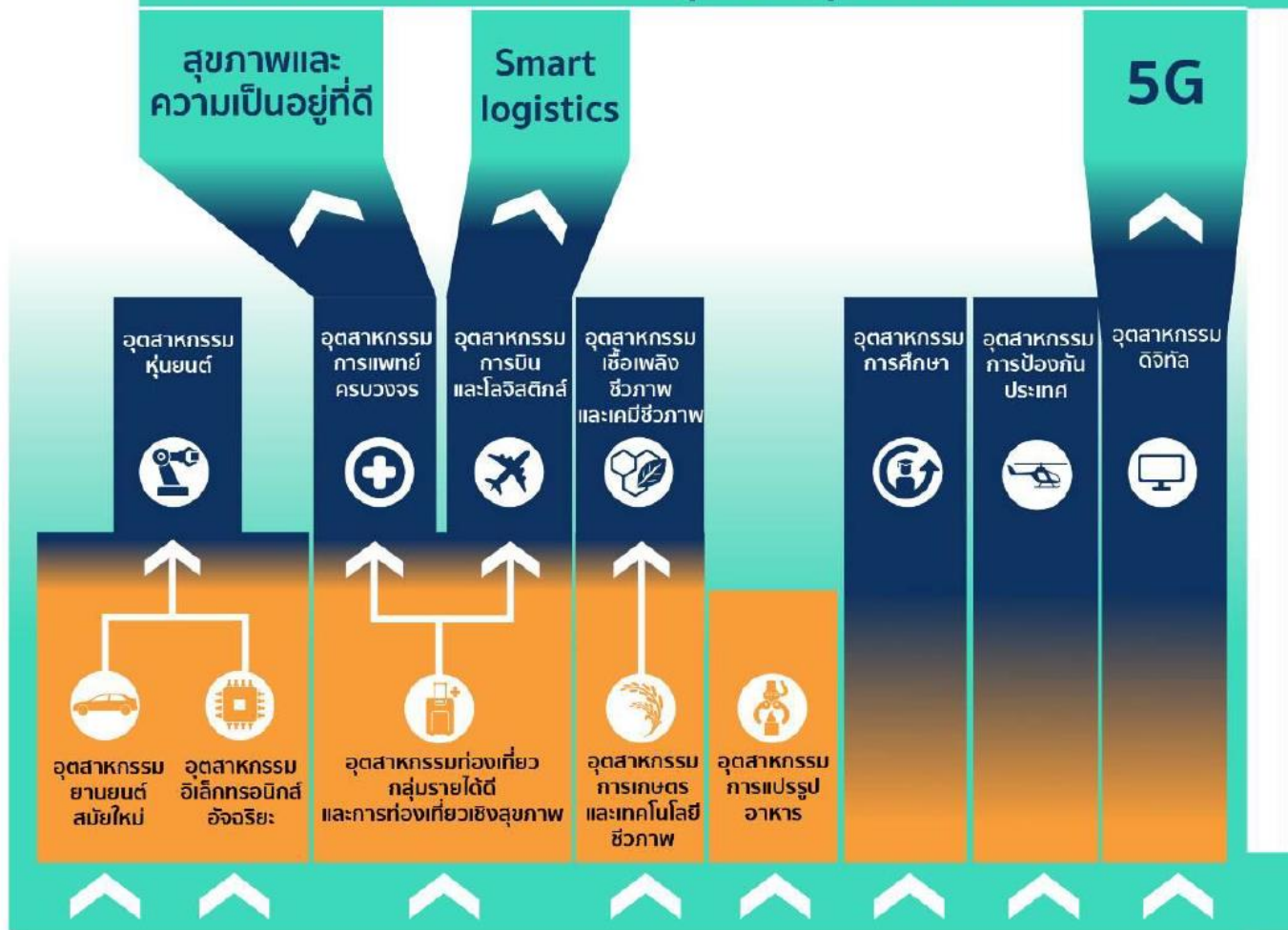
ณ กันยายน 2563

# สร้าง 3 แก่นนำสนับสนุน 12 อุตสาหกรรมเป้าหมาย

เดิม **7**  
อุตสาหกรรมใหม่

พัฒนาจาก

ต่อยอด **5**  
อุตสาหกรรมเดิม





# ผลการดำเนินงานที่สำคัญในการพัฒนา อีอีซี

7

บรรลุเป้าหมาย  
ที่วางไว้



15 พ.ค. 61  
พ.ร.บ. เขตพัฒนาพิเศษ  
ภาคตะวันออก



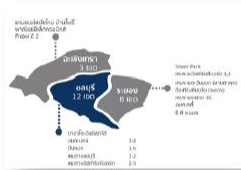
พ.ย. 61  
แผนภาพรวม อีอีซี

EEC-OSS

10 ต.ค. 62  
เปิดตัวศูนย์บริการ  
เบ็ดเสร็จครบวงจร



ร.ค. 62  
ประกาศใช้แผนผัง  
อีอีซี



ประกาศเขตส่งเสริม  
เพื่อรองรับ  
อุตสาหกรรมเป้าหมาย



ประกาศเขตพัฒนาพิเศษ  
เพื่อกิจการพิเศษ



มูลค่าการลงทุนเกินเป้า  
100,000 ล้านบาทต่อปี

## ► โครงการโครงสร้างพื้นฐานคืบหน้า ต่อเนื่อง ►



1 ต.ค. 62

ลงนามสัญญาโครงการ  
พัฒนากำแพงเรืออุตสาหกรรม มบตาพุด ระยะที่ 3



24 ต.ค. 62

ลงนามสัญญาโครงการ  
รถไฟความเร็วสูง เชื่อม 3 สนามบิน



19 พ.ค. 63

ลงนามสัญญาโครงการพัฒนาศูนย์ข้อมูล  
และเมืองการบินภาคตะวันออก

# 1. โครงการพัฒนาโครงสร้างพื้นฐานที่สำคัญ (EEC Project list)

“ได้เอกชนแล้ว 3 โครงการ อีก 3 โครงการอยู่ในกระบวนการคัดเลือก”

		2563				เปิดดำเนินการ
		ม.ค.-มี.ค.	เม.ย.-มิ.ย.	ก.ค.-ก.ย.	ต.ค.-ธ.ค.	
รถไฟความเร็วสูงเชื่อม 3 สนามบิน		ได้เอกชน				<b>2567</b> โดย การรถไฟแห่งประเทศไทย 
ท่าเรืออุตสาหกรรมมาบตาพุด ระยะที่ 3		ได้เอกชน				<b>2567</b> โดย การนิคมอุตสาหกรรมแห่งประเทศไทย 
ท่าอากาศยานนานาชาติอู่ตะเภา			ได้เอกชน			<b>2567</b> โดย กองทัพเรือ และ สกพอ.  
ท่าเรือแหลมฉบัง ระยะที่ 3					ได้เอกชน	<b>2567</b> โดย การท่าเรือแห่งประเทศไทย 
ศูนย์ซ่อมบำรุงอากาศยานฯ		รอความชัดเจนแผนฟื้นฟูกิจการ ของการบินไทย				<b>2567</b> โดย บริษัทการบินไทย จำกัด (มหาชน) 
โครงการเขตส่งเสริมอุตสาหกรรม และนวัตกรรมดิจิทัล (EECd)				จัดทำร่าง RFP ฉบับใหม่		<b>2567</b> โดย บริษัท กสท โทรคมนาคม จำกัด 



รายได้สนามบิน 305,555 ล้านบาท

รายได้ท่าเรือมาบตาพุด ระยะ 3 6,721 ล้านบาท

— คืนจบประมาณ

= จบประมาณรถไฟเชื่อมสามสนามบิน 117,227 ล้านบาท  
(คิดราคาปัจจุบัน ณ ปี 2561)

รายได้สุทธิ 2 โครงการ 195,049 ล้านบาท

## 1 มีรถไฟความเร็วสูงและเมืองการบินภาคตะวันออก ไม่รบกวนเงินงบประมาณ

- ▶ ผลประโยชน์ทางเศรษฐกิจ 564,000 ล้านบาท
- ▶ รายได้ภาษีอากร 100,000 ล้านบาท
- ▶ ตำแหน่งงานคุณภาพ 30,000 คน

## 2 เหลือเป็นเงินลงทุนเพื่ออนาคต 195,049 ล้านบาท



# 3 ปีกับแผนบูรณาการ EEC

2561 – 2563

36,836.8625 ลบ.

10



เพิ่มขึ้นจากปี 2561

7,904.2846 (114%)

เพิ่มขึ้นจากปี 2562

213.3033 (1.44%)

2561

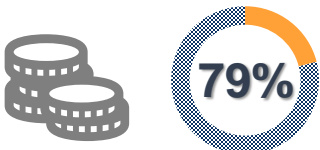
คำขออนุมัติประมาณ ปี 61  
จำนวน 11,732.7971 ล้านบาท 33 โครงการ  
ได้รับจัดสรร 6,938.3300 ล้านบาท  
จำนวน 16 โครงการ

8 กระทรวง  
13 หน่วยงาน

สัดส่วนผลการดำเนินงาน

โครงสร้างพื้นฐานด้านเศรษฐกิจ สังคม สิ่งแวดล้อม  
และการให้บริการที่เกี่ยวข้องในพื้นที่ระเบียงเศรษฐกิจ  
ภาคตะวันออก (EEC) ดำเนินการตามแผนร้อยละ 100

สัดส่วนผลการใช้จ่ายงบประมาณ



จำนวน 5,469.0866 ล้านบาท

2562

คำขออนุมัติประมาณ ปี 62  
จำนวน 36,145.7694 ล้านบาท  
116 โครงการ ได้รับจัดสรร 14,842.6146 ล้านบาท  
จำนวน 27 โครงการ

10 กระทรวง  
19 หน่วยงาน

สัดส่วนผลการดำเนินงาน

มูลค่าการลงทุนจริง  
จากทั้งภาครัฐและเอกชน 382,000 ล้านบาท

สัดส่วนผลการใช้จ่ายงบประมาณ



จำนวน 13,709.5070 ล้านบาท

2563

คำขออนุมัติประมาณ ปี 63  
จำนวน 39,895.2316 ล้านบาท  
72 โครงการ ได้รับจัดสรร 15,055.9179 ล้านบาท  
จำนวน 36 โครงการ

11 กระทรวง  
29 หน่วยงาน

สัดส่วนผลการดำเนินงาน

มูลค่าการลงทุนจริง  
จากทั้งภาครัฐและเอกชน 308,388 ล้านบาท

สัดส่วนผลการใช้จ่ายงบประมาณ



จำนวน 14,893.6119 ล้านบาท  
(ณ 30 ก.ย. 63)

# แผนงานบูรณาการ EEC ปี 2564



**13 กระทรวง  
32 หน่วยงาน**

**ยุทธศาสตร์ชาติ 20 ปี**  
การสร้างความสามารถในการแข่งขัน

**แผนพัฒนาฯ ฉบับที่ 12**  
**(3) การสร้างความเข้มแข็งทางเศรษฐกิจ**  
และแข่งขันได้อย่างยั่งยืน

**ยุทธศาสตร์การจัดสรรงบประมาณ**  
**ยุทธศาสตร์ด้าน : การสร้างความสามารถในการแข่งขัน**  
**2.7 : การพัฒนาเขตพัฒนาพิเศษภาคตะวันออก**



**(ร่าง) พ.ร.บ. งบประมาณรายจ่ายประจำปี 2564 แผนงานบูรณาการเขตพัฒนาพิเศษภาคตะวันออก**  
**42 โครงการ จำนวน 21,489.5155 ล้านบาท**

**(เสนอคำขอ 48 หน่วยงาน 113 โครงการ จำนวน 39,288.35 ล้านบาท)**  
**รวมงบประมาณ 4 ปี (ปี 61-64) จำนวน 58,326.3780 ล้านบาท**



**วงเงิน 21,489.5155 ล้านบาท**

**รายจ่ายประจำ 594.5760 ลบ.**  
**รายจ่ายลงทุน 20,894.9395 ลบ.**  
(รายการผูกพัน 15,494.3822 ลบ.)  
(รายการปีเดียว 5,400.5573 ลบ.)

## แนวทางที่ 1

การพัฒนาโครงสร้างพื้นฐาน ระบบสาธารณูปโภค  
(งบ 17,225.1198 ล้านบาท คิดเป็นร้อยละ 80.16)

เป็น โครงการรื้อย้ายสาธารณูปโภค (โครงการ  
ก่อสร้างรถไฟฟ้าความเร็วสูงฯ) **980.6193 ลบ.**

## แนวทางที่ 2

การพัฒนาโครงสร้างพื้นฐานด้านดิจิทัล  
(งบ 81.0737 ล้านบาท คิดเป็นร้อยละ 0.38)

## แนวทางที่ 3

การพัฒนาและส่งเสริมแหล่งท่องเที่ยว  
(งบ 96.9780 ล้านบาท คิดเป็นร้อยละ 0.45)



## แนวทางที่ 4

พัฒนาบุคลากร การศึกษา การวิจัย  
เทคโนโลยี และนวัตกรรม  
(งบ 3,029.1187 ล้านบาท คิดเป็นร้อยละ 14.10)

## แนวทางที่ 5

พัฒนาเมืองอัจฉริยะ สิ่งแวดล้อม สาธารณสุข  
(งบ 961.7438 ล้านบาท คิดเป็นร้อยละ 4.48)

## แนวทางที่ 6

พัฒนา ประชาสัมพันธ์ และส่งเสริม  
การลงทุนในอุตสาหกรรมเป้าหมาย  
(งบ 95.4815 ล้านบาท คิดเป็นร้อยละ 0.44)



# การพัฒนาบุคลากรตามแนวทาง EEC Model

เป้าหมายคือเยาวชนและประชาชน  
มีงานทำ รายได้ดี ด้วยความสามารถ

3

พนักงานเอกชน..แบ่งงานกันทำ  
ใช้หลักสูตรร่วมกัน

2

ร่วมมือ 3 กระทรวง

กระทรวง  
ศึกษาธิการ

กระทรวง  
อุดมศึกษา วิทยาศาสตร์  
วิจัยและนวัตกรรม

กระทรวง  
แรงงาน

1

ประมาณการความต้องการบุคลากรกับภาคเอกชน  
475,000 ตำแหน่ง 200 หลักสูตรใหม่

ร่วมมือ 3 กระทรวง

เรียนตรงความต้องการ

(Demand Driven)

(เรียนดีไม่มีตกงาน)



กระทรวงศึกษาธิการ

- ศูนย์ความเป็นเลิศทางการอาชีวศึกษาในอีอีซี

กระทรวงอุดมศึกษา วิทยาศาสตร์วิจัยและนวัตกรรม

- โครงการ CWIE
- การกำหนดเกณฑ์มาตรฐานหลักสูตร

กระทรวงแรงงาน

- การจัดทำฐานข้อมูลบุคลากรในอีอีซี
- จัดมหกรรมจัดหางาน EEC Job and Skill Expo ในพื้นที่อีอีซี

BOI

- สิทธิประโยชน์สนับสนุนการพัฒนาบุคลากร สู่เทคโนโลยี 4.0

ในปี 2564 ขยายผลการพัฒนาทักษะบุคลากร เพิ่มอีก 20,000 - 30,000 คน

เอกชนจ่าย 100% หลักสูตร ปวช.

Type 1

รัฐ:เอกชน 50:50 หลักสูตร ระยะสั้น ได้งานทันที

Type 2

: สัปดาห์โมเดล อาชีวศึกษา

ทำมาแล้ว 2,516 คน

“ จับมือกับผู้ประกอบการ  
พัฒนาทักษะบุคลากร  
เรียนฟรี - มีงานทำ - รายได้สูง ”

: Module Short Courses

อนุมัติแล้ว 89 หลักสูตรจาก 200 หลักสูตร

ทำมาแล้ว 6,064 คน ได้จบแล้ว 13,350 คน

“ ฝึกอบรมระยะสั้น  
Re-skill/Up-skill  
ก้าวทันการเปลี่ยนแปลงเทคโนโลยีใหม่ ”

EEC Model

# ทิศทางแผนบูรณาการป้องกันและบรรเทาผลกระทบ 2565

## การลงทุน อุตสาหกรรม เป้าหมาย

**เป้าหมาย** เกิดการลงทุนจากภาครัฐและภาคเอกชน ในพื้นที่เขตพัฒนาพิเศษภาคตะวันออก (ฉะเชิงเทรา ชลบุรี ระยอง)

**ตัวชี้วัด** มูลค่าการลงทุนจากภาครัฐและภาคเอกชน ในพื้นที่เขตพัฒนาพิเศษภาคตะวันออก (ฉะเชิงเทรา ชลบุรี ระยอง) ไม่น้อยกว่า 300,000 ล้านบาท

- ผลสัมฤทธิ์**
1. ประชาชนได้รับประโยชน์จากการพัฒนาพื้นที่ อีอีซี
  2. การขยายตัวของ GDP ในพื้นที่ อีอีซี เพิ่มขึ้น
  - 1.1 การจ้างงานในกลุ่มอุตสาหกรรมเป้าหมายเพิ่มขึ้น 100,000 คน
  - 2.1 อัตราขยายตัวของ GDP เพิ่มขึ้นร้อยละ 6.3

## ยกระดับและพัฒนาคุณภาพชีวิตประชาชนอย่างสมดุล

ปลายทาง

### ยกระดับคุณภาพชีวิตประชาชน รองรับการขยายตัวของเมือง

“ประชาชนมีคุณภาพชีวิตที่ดี  
มีรายได้เพิ่มขึ้น  
ลดความเหลื่อมล้ำ”

- ยกระดับสาธารณสุขให้มีคุณภาพและเพียงพอ
- พัฒนาระบบการแพทย์ฉุกเฉิน
- ปรับปรุง และพัฒนาแหล่งท่องเที่ยวชุมชน
- ส่งเสริม และป้องกันปัญหาสิ่งแวดล้อม (ขยะ / น้ำเสีย / อากาศ)
- เร่งขับเคลื่อนเมืองใหม่อัจฉริยะน่าอยู่
- พัฒนาระบบที่อยู่อาศัยสำหรับผู้มีรายได้น้อย
- ขับเคลื่อนภาคเกษตรอัจฉริยะ

**\*\*ภารกิจหลักในการขับเคลื่อน**

กลางน้ำ

### การพัฒนาและยกระดับบุคลากร การศึกษา วิจัย และนวัตกรรม

“เตรียมความพร้อมทุนมนุษย์  
สร้างความเป็นเลิศทางเทคโนโลยี  
ต้นทุนการผลิตลดลง > 30% ”

- พัฒนาบุคลากรอย่างบูรณาการ
- Short course training รูปแบบ EEC Model (ขยายผลต้นแบบความเป็นเลิศสู่การปฏิบัติ)
- ขับเคลื่อนนวัตกรรม EECi
- ส่งเสริมเศรษฐกิจสร้างสรรค์ Creative Economy เพื่อสร้างมูลค่าเพิ่ม

**\*\* เป็น Priority หลัก ยังคงดำเนินการต่อเนื่อง**

### พัฒนาโครงสร้างพื้นฐาน และระบบสาธารณูปโภค (ต่อเนื่อง)

ต้นน้ำ

“ระบบโครงสร้างพื้นฐาน  
คมนาคม เชื่อมโยงอย่างไร  
รองรับต่อ ลดเวลาสัญจร”

- พัฒนาระบบถนน ราง ท่าเรือ สนามบินเชื่อมโยงกันอย่างไร้รอยต่อ
- พัฒนาโครงสร้างพื้นฐานด้านดิจิทัล พัฒนาระบบประปาที่มีคุณภาพให้เพียงพอ
- EEC Project list

**\*\* ดำเนินการต่อเนื่อง และผลักดันขอรับการ  
จัดสรรงบประมาณตามภารกิจปกติของหน่วยงาน**

“เกิดการลงทุนในอุตสาหกรรม  
เป้าหมาย อย่างน้อย 100,000 ลบ.”

- เร่งรัดการลงทุนในอุตสาหกรรมเป้าหมาย
- ประชาสัมพันธ์เชิงรุก สร้างการรับรู้ และชักจูงนักลงทุน
- ขยายผลการสร้างการรับรู้สู่ชุมชน

**\*\* เร่งรัด ส่งเสริมให้เกิดการ  
ลงทุนและอำนวยความสะดวก  
ด้วยระบบ EEC - OSS**



# ภารกิจต่อไป...ลงพื้นที่และพัฒนาชุมชน



## พัฒนาเศรษฐกิจชุมชน

- สร้างรายได้ให้ถึงชุมชน
- ลดผู้มีรายได้น้อยหมดไปใน 3 ปี



## ยกระดับคุณภาพชีวิตประชาชน

- สาธารณสุข
- การศึกษา
- กำกับผังเมืองและสิ่งแวดล้อมด้วยพลังสตรี
- พัฒนา 3 เกาะเป็นพื้นที่ตัวอย่าง
- เมืองใหม่ท่าอยู่จ้อจระ



## ก้าวสู่มาตรฐาน BCG

- แผนสิ่งแวดล้อม
- ต้นแบบการจัดขยะครบวงจร



## บูรณาการการลงทุนในพื้นที่อย่างมีประสิทธิภาพ

- ผลักดันการบูรณาการงบประมาณในโครงการสำคัญอย่างเพียงพอ
- การลงทุนร่วมกับเอกชนที่มีความพร้อม

## ภารกิจต่อไป...ลงพื้นที่และพัฒนาชุมชน

- ▶ สร้างอนาคตให้คนรุ่นใหม่
- ▶ ลดผู้มีรายได้น้อยให้หมดใน 3 ปี
- ▶ นำ SME OTOP ท่องเที่ยวเชื่อมกับอุตสาหกรรมเป้าหมาย และ E-Commerce
- ▶ ยกระดับคุณภาพชีวิตและมาตรฐานสิ่งแวดล้อม

“ ประโยชน์ อีอีซี ส่งตรงคน พื้นที่ ”

# “โครงการ สำคัญ ในปี 2565”

16



สนับสนุนการดำเนินงานการ  
พัฒนาโครงสร้างพื้นฐาน  
ที่สำคัญ 6 โครงการ  
(สกพอ.)



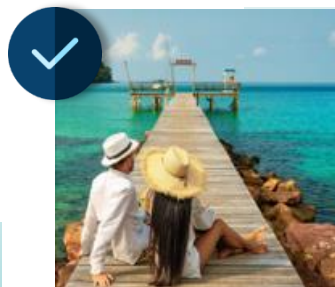
- พัฒนาบุคลากรรองรับเทคโนโลยี  
กระตุ้นการจ้างงาน  
(อว. ศร. สจ. สกพอ.)
- พัฒนาระบบธุรกิจที่ สร้างมูลค่าเพิ่ม  
ให้ผลิตภัณฑ์ชุมชน



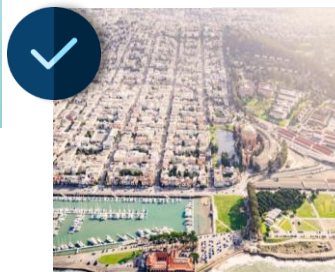
- พัฒนาระบบบริการสุขภาพ  
และการแพทย์ฉุกเฉิน (สร.)
- Digital Hospital Sandbox (มร.)



- กระตุ้นการลงทุน/ชักจูงนักลงทุน  
(สกพอ. BOI กต. พณ.)
- ส่งเสริม SME ครอบคลุม (สสว./รทส.  
/SME bank)



- พัฒนาแหล่งท่องเที่ยวที่เกี่ยวกระตุ้นการท่องเที่ยวหลังสถานการณ์  
COVID-19
- ปรับปรุงท่าเรือเฟ (อบจ. ระยอง กรมเจ้าท่า)
- พัฒนาพื้นที่ลานโพธิ์และนาเกลือ (พัทลุง)
- ศึกษาการเสริมชายหาดบางเสร่ (กรมเจ้าท่า)
- พัฒนาชุมชนชายหาดบ้านอ่าว (ยพ. /กรมเจ้าท่า/  
กรมทรัพยากรทางทะเลและชายฝั่ง/ อปท.)



- พัฒนาพื้นที่ชุมชนตามผังเมือง อีอีซี (ยพ.)
- พัฒนาเมืองใหม่ท่าอากาศยาน (สกพอ. DEPA)
- ผลักดันที่อยู่อาศัยสำหรับผู้มีรายได้น้อย (การเคหะฯ)



- สร้างความรู้ด้าน e-Commerce สู่เกษตรกร (อว.)
- พัฒนาเวชสำอางค์จากผลผลิตการเกษตร (สวทช.)
- ส่งเสริมการมีส่วนร่วมชุมชน / สร้างการรับรู้สู่ท้องถิ่น  
(กรมการปกครอง/ อปท.)

# อีอีซี ประโยชน์ประชาชน...คนธรรมดา

## พัฒนาเศรษฐกิจชุมชน ยกระดับคุณภาพชีวิตประชาชน

- สร้างรายได้ให้ถึงชุมชน
- ดูแลสาธารณสุขสุขถ้วนหน้า ทุกคน ทุกชุมชน
- พลิกดันการศึกษาแบบ Demand driven
  - รัฐ เอกชนร่วมพัฒนาหลักสูตร เอกชน ร่วมจ่าย
  - สร้างงานคุณภาพกว่า 4.7 แสนตำแหน่งใน 5 ปี

“

ยกระดับ**ความเป็นอยู่**  
ให้ประชาชนในพื้นที่ อีอีซี....  
**โอกาส**มาถึงบ้าน  
**มีงาน**มาถึงตัว  
**มีครอบครัวที่อบอุ่น**

”



## ก้าวสู่มาตรฐานสิ่งแวดล้อมระดับสากล

- เติบโตอย่างเป็นมิตรต่อสิ่งแวดล้อมและชุมชน
- พัฒนาสู่เศรษฐกิจหมุนเวียน (Circular Economy)
- รับมือภัยแล้งปี 2563 มีน้ำเพียงพอในระยะยาว
- ต้นแบบการกำจัดขยะครบวงจร
- พลังงานสะอาด