

## เจอจุดเสี่ยงโควิด-19 แอร์เสีย น้ำไม่ไหล ไฟไม่สว่าง แจ้งได้ ง่ายนิดเดียว

พวกเราช่วยกัน มุ่งสู่รัฐบาลดิจิทัล

AI คัดแยกประเภท  
ตรวจสอบความครบถ้วน

ประมวลผลและคัดแยกประเภท  
โดยอัตโนมัติ จากข้อความ  
และภาพถ่ายที่เกี่ยวข้อง

ประชาชน

- 1 เจอปัญหา  
แจ้งผ่านไลน์แอด  
 @traffyyfondue



- 2 ใส่รายละเอียดของ  
จุดเสี่ยงโควิด-19  
หรือปัญหาที่พบ  
พร้อมตำแหน่ง เช่น  
แม่ค้าร้านอาหารที่ 2  
ในโรงอาหารกลาง  
ไม่ใส่หน้ากาก หรือ  
ถือกล่องมือใน  
ห้องน้ำชาย ชั้น 2  
ตึกอำนวยการ  
ไหลไม่หยุด  
ช่วยมาอุด่วน

- 3 ส่งภาพถ่ายจุดเสี่ยง  
หรือปัญหาที่พบ



- 4 ส่งพิกัดตำแหน่ง  
(Share Location)



กราฟฟี ฟองดูว์

ระบบบริหารจัดการปัญหายุค Thailand 4.0

ด้วยเทคโนโลยี Chatbot, AI และ Big Data



เจ้าหน้าที่

- ✓ รับเรื่อง
- ✓ ตรวจสอบ
- ✓ ดำเนินการ
- ✓ แจ้งความคืบหน้า



ผู้บริหาร

ทราบภาพรวมและ  
บทวิเคราะห์เชิงลึก  
ทำให้สามารถบริหารจัดการ  
ได้อย่างปลอดภัย  
และมีประสิทธิภาพ



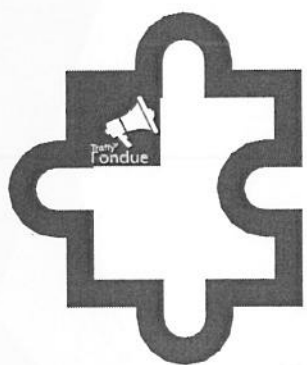
สาริตการใช้งานและคู่มือ



ติดต่อสอบถาม:  
ดร. วสันต์ ภัทรอธิคม  
โทร. 086-901-6124







## TRAFFY FONDUE

แพลตฟอร์มแจ้งซ่อมและบริหารจัดการปัญหาในสำนักงาน



สามารถทำการ Download เอกสารประกอบแอปพลิเคชันได้ที่ QR Code



## การเตรียมความพร้อม

1. มอบหมายให้ผู้ที่ เป็น Admin (อย่างน้อย 1-2 คน)
2. แจ้งให้ Admin ลง App Traffic Fondue และเข้าสู่ระบบ
3. เรียนรู้การใช้งานและทดสอบแจ้งบริหารจัดการปัญหา
4. เผยแพร่ประชาสัมพันธ์ QR Code Line @traffifyfondue



Android



iOS

## สำหรับ Admin ในการใช้งาน Fondue

### 1.การสมัครการเข้าใช้งาน



เลือกสมัครเป็นเจ้าหน้าที่ผ่าน Facebook

เลือกสมัครเป็นเจ้าหน้าที่ผ่าน Google Mail

## สำหรับ Admin ในการใช้งาน Fondue

### 2.หลังจากสมัคร จะแสดงหน้าต่าง Welcome Screen



โดย Admin สามารถทำได้ 3 อย่างคือ

#### 1.สร้างหน่วยงาน

สำหรับผู้ดูแลหน่วยงานที่เริ่มต้นใช้งานใหม่

#### 2.ขอเป็นเจ้าหน้าที่

สำหรับเจ้าหน้าที่ เพื่อเข้าเป็นผู้ดูแลองค์กร

โดยสามารถค้นหาคำขอของตนเองได้

หากไม่เจอสามารถสร้างหน่วยงานใหม่ได้

#### 3.แจ้งปัญหา

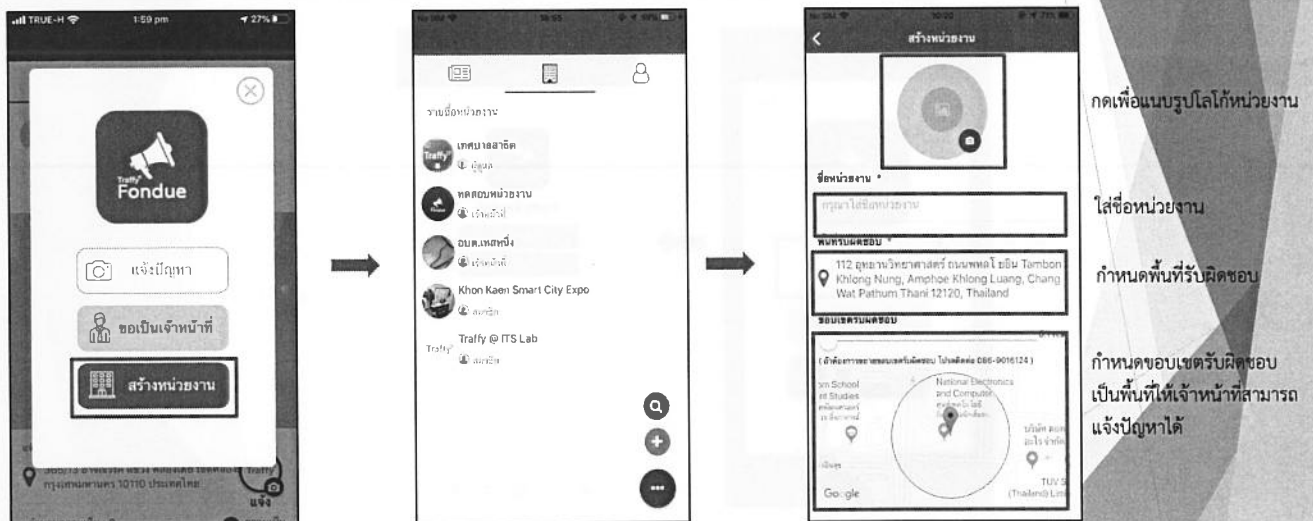
สำหรับประชาชนที่ต้องการแจ้งปัญหา

โดยจะนำทางไปสู่ Line @traffyfondue

เพื่อเพิ่มเพื่อนและแจ้งปัญหา

## สำหรับ Admin ในการใช้งาน Fondue

### 2.1) สร้างหน่วยงาน



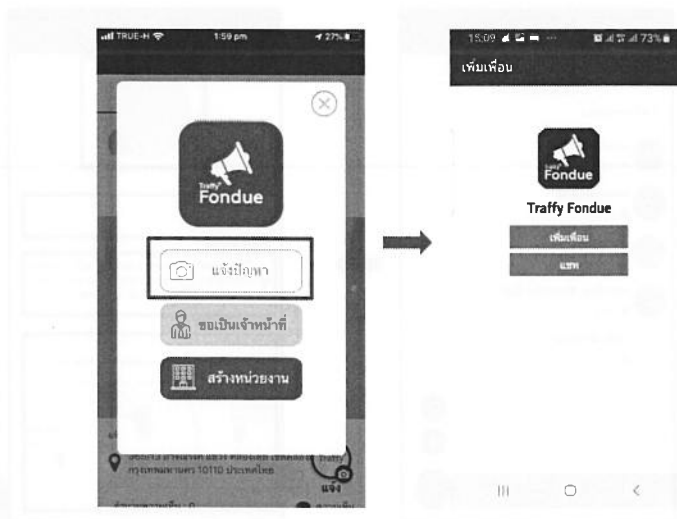
## สำหรับ Admin ในการใช้งาน Fondue

### 2.2) ขอเป็นเจ้าหน้าที่



## สำหรับ Admin ในการใช้งาน Fondue

### 2.3) แจ้งปัญหา



## สำหรับ Admin ในการใช้งาน Fondue

### 3.เผยแพร่ประชาสัมพันธ์ QR Code Line @traffyfondue



# สำหรับ User ในการใช้งาน Fondue

## 4. แจ้งปัญหา ผ่าน @traffifyfondue

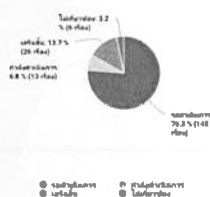


# สำหรับ Admin ในการใช้งาน Fondue

## 5. รายงานสถิติ

### รายงานภาพรวมดำเนินการแจ้งใหม่

#### ภาพรวมการดำเนินการแจ้งใหม่

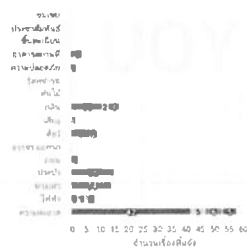


รายงานใหม่ทั้งหมด : 190 เรื่อง

จำนวนเรื่องรวมทั้งหมด : 700 เรื่อง

### รายงานสถิติสถานะการดำเนินการ

#### สถิติสถานะการดำเนินการรวมทุกประเภท



รายงานใหม่ทั้งหมด : 190 เรื่อง

จำนวนเรื่องรวมทั้งหมด : 700 เรื่อง

### รายงานแยกตามประเภทปัญหา

#### ตารางแสดงสถิติสถานะการดำเนินการรวมทุกประเภท

ชื่อประเภท	รอดำเนินการ	กำลังดำเนินการ	เสร็จสิ้น	ไม่
ชมเชย	0	0	0	0
ประชาสัมพันธ์	0	0	0	0
ข้อเสนอแนะ	0	0	0	0
บทความสถานที่	1	0	2	0
ความปลอดภัย	0	0	1	0
โรคระบาด	0	0	0	0
ต้นไม้	0	0	0	0
กลิ่น	11	2	4	0
เสียง	0	1	0	0

## 5. รายงานสถิติ (ต่อ)

## รายงานแสดงเรื่องแจ้งคงค้าง

#### ตารางแสดงเรื่องแจ้งที่กองคลัง

ชื่อประเภทยา	ยา สามัญ ประจำ บ้าน	ยา สำหรับ ฉีด	ยา ฉีด เฉพาะ ที่
ยาแก้ปวด	0	0	0
ยาฆ่าเชื้อแบคทีเรีย	0	0	0
ยาลดกรดในกระเพาะ	0	0	0
ยาควบคุมความดันโลหิต	0	0	0
ยาแก้แพ้	0	0	0
ยาแก้ไอ	0	0	0
ยาแก้ท้องเสีย	0	0	0
ยาแก้หวัด	0	0	0

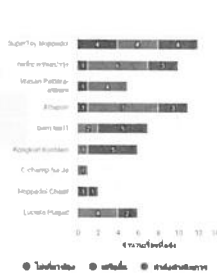
### แผนที่แสดงจุดแจ้งปัญหา

**ปัญหาแสดงความเห็น**



รายงานจำนวนการปฏิบัติงานของเจ้าหน้าที่

**สถิติสถานะการปฏิบัติงานของเจ้าพนักงาน**



THANK YOU !!