

ส่วนที่ ๓
แผนปฏิบัติราชการ
กระทรวงมหาดไทย
(พ.ศ. ๒๕๖๓ - ๒๕๖๕)



๓.๑ วิสัยทัศน์

ประชาชนมีรากฐานการดำรงชีวิตและพัฒนาสู่อนาคตได้อย่างมั่นคงและสมดุล
ตามหลักปรัชญาของเศรษฐกิจพอเพียง

นิยามวิสัยทัศน์	
รากฐานการดำรงชีวิต	<ul style="list-style-type: none"> > ดูแลประชาชนทุกช่วงชีวิตตั้งแต่เกิดจนตาย > ลดความยากจน > ส่งเสริมการเข้าถึงบริการภาครัฐ
พัฒนาสู่อนาคต	<ul style="list-style-type: none"> > พัฒนาสู่ประเทศไทย ๔.๐ และเป้าหมายการพัฒนาที่ยั่งยืน (SDGs) > สนับสนุนเศรษฐกิจและสังคมดิจิทัล > ส่งเสริมการพัฒนาภาค เมือง และพื้นที่เศรษฐกิจ
มั่นคง	<ul style="list-style-type: none"> > มั่นคงในการรักษาความสงบเรียบร้อยและรับมือภัยคุกคามรูปแบบใหม่ เช่น ยาเสพติด แรงงานต่างด้าว การค้ามนุษย์ เป็นต้น > มั่นคงในพื้นที่จังหวัดชายแดนภาคใต้ > มั่นคงจากสาธารณภัย
สมดุล	<ul style="list-style-type: none"> > สมดุลระหว่างคนกับคน > สมดุลระหว่างคนกับธรรมชาติ > สมดุลด้านสิ่งแวดล้อม
หลักปรัชญาของเศรษฐกิจพอเพียง	<ul style="list-style-type: none"> > คำนึงถึงความพอประมาณ ความมีเหตุผล และการมีภูมิคุ้มกันที่ดี ภายใต้เงื่อนไขการใช้ความรู้ควบคู่กับการมีคุณธรรมเป็นพื้นฐานในการตัดสินใจและการกระทำ



๓.๒ พันธกิจ

๑. รักษาความสงบเรียบร้อย ความปลอดภัย และความมั่นคงภายใน
๒. เสริมสร้างความเข้มแข็งของชุมชนและเศรษฐกิจฐานราก
๓. ส่งเสริมการพัฒนาเมืองและโครงสร้างพื้นฐาน
๔. ส่งเสริมและสนับสนุนการบริหารราชการในระดับพื้นที่



๓.๓ ประเด็นยุทธศาสตร์



ประเด็นยุทธศาสตร์ที่ ๑

การเสริมสร้างความสงบเรียบร้อยและความมั่นคงภายใน



ประเด็นยุทธศาสตร์ที่ ๒

การพัฒนาภูมิภาค เมือง และพื้นที่เศรษฐกิจ



ประเด็นยุทธศาสตร์ที่ ๓

การเสริมสร้างความสุขของชุมชนและพัฒนาเศรษฐกิจฐานราก



ประเด็นยุทธศาสตร์ที่ ๔

การเพิ่มศักยภาพการพัฒนาสภาพแวดล้อมสู่นาคต



ประเด็นยุทธศาสตร์ที่ ๕

การวางรากฐานการพัฒนางค์กรอย่างสมดุล



๓.๔ เป้าหมาย

๑. สังคมมีความสงบเรียบร้อยและปลอดภัย
๒. ภูมิภาค เมือง และพื้นที่เศรษฐกิจมีขีดความสามารถในการแข่งขัน
๓. ชุมชนมีความสุข
๔. สภาพแวดล้อมในพื้นที่มีคุณภาพเอื้อต่อการพัฒนา
๕. องค์กรมีการบริหารจัดการที่ดี และองค์กรปกครองส่วนท้องถิ่นเข้มแข็ง



๓.๕ กลยุทธ์และตัวชี้วัดเชิงยุทธศาสตร์

ประเด็นยุทธศาสตร์	เป้าหมาย	กลยุทธ์	ตัวชี้วัดเชิงยุทธศาสตร์	หน่วยงานรับผิดชอบ	
				หลัก	สนับสนุน
๑. การเสริมสร้าง ความสงบ เรียบร้อย และความ มั่นคง ภายใน	๑. สังคมมี ความสงบ เรียบร้อย และ ปลอดภัย	๑.๑ จัดรักษาไว้ ซึ่งสถาบัน หลักของชาติ	๑.๑.๑ ร้อยละของ ประชาชน กลุ่มเป้าหมาย ที่ได้รับประโยชน์ จากการพัฒนา และแก้ไขปัญหา ในระดับพื้นที่ตาม แนวพระราชดำริ และหลักปรัชญา ของเศรษฐกิจ พอเพียง (ร้อยละ)	สำนักงาน ปลัด กระทรวง มหาดไทย	ทุกหน่วยงาน
		๑.๒ เตรียมความพร้อมใน การรับมือ ภัยคุกคาม ทุกรูปแบบ	๑.๒.๑ ร้อยละเฉลี่ย ถ่วงน้ำหนักของ หมู่บ้าน/ชุมชนที่มี มาตรการในการ รักษาความ ปลอดภัยในชีวิต และทรัพย์สิน อย่างมีมาตรฐาน (ร้อยละ)	กรมการ ปกครอง	สำนักงาน ปลัดกระทรวง มหาดไทย/ กรมการ พัฒนาชุมชน/ กรมส่งเสริม การปกครอง ท้องถิ่น/ กรมที่ดิน/ กรมโยธาธิการ และผังเมือง
		๑.๓ สร้างความ พร้อม ในการ ป้องกัน และบรรเทา สาธารณภัย	๑.๓.๑ ร้อยละของอำเภอ เป้าหมายที่ได้รับ การสนับสนุนให้มี ความพร้อมในการ ป้องกันและ บรรเทาสาธารณภัย (ร้อยละ)	กรมป้องกัน และบรรเทา สาธารณภัย	กรมการ ปกครอง/ กรมส่งเสริม การปกครอง ท้องถิ่น

ประเด็นยุทธศาสตร์	เป้าหมาย	กลยุทธ์	ตัวชี้วัดเชิงยุทธศาสตร์	หน่วยงานรับผิดชอบ	
				หลัก	สนับสนุน
๒. การพัฒนาภูมิภาค เมือง และพื้นที่เศรษฐกิจ	๒. ภูมิภาค เมือง และพื้นที่เศรษฐกิจ มีขีดความสามารถในการแข่งขัน	๒.๑ พัฒนาภูมิภาค เมือง ให้สอดคล้องกับศักยภาพของพื้นที่	๒.๑.๑ ระดับความสำเร็จของพื้นที่เป้าหมายได้รับการพัฒนาด้านกายภาพที่เหมาะสมและสอดคล้องกับพื้นที่ให้เป็นเมืองมีคุณภาพน่าอยู่ (ระดับ)	กรมโยธาธิการและผังเมือง	-
			๒.๑.๒ ระยะทางสายไฟฟ้าใต้ดินเพิ่มขึ้น (สะสม) (กิโลเมตร)	การไฟฟ้านครหลวง	-
			๒.๑.๓ ระดับความสำเร็จในการก่อสร้างระบบจำหน่ายไฟฟ้าใต้ดิน (ระดับ)	การไฟฟ้าส่วนภูมิภาค	-
		๒.๒ พัฒนาพื้นที่เศรษฐกิจเฉพาะให้มีขีดความสามารถในการแข่งขัน	๒.๒.๑ ระดับความสำเร็จในการสนับสนุนการพัฒนาพื้นที่พิเศษในการกิจของกระทรวงมหาดไทย (ระดับ)	กรมโยธาธิการและผังเมือง	สำนักงานปลัดกระทรวงมหาดไทย/กรมการปกครอง/การไฟฟ้าส่วนภูมิภาค/การประปาส่วนภูมิภาค/เมืองพัทยา
		๒.๓ บูรณาการการบริหารจัดการเชิงพื้นที่	๒.๓.๑ ระดับความสำเร็จในการสนับสนุนการบริหารงานจังหวัด/กลุ่มจังหวัดแบบบูรณาการ (ระดับ)	สำนักงานปลัดกระทรวงมหาดไทย	-

ประเด็นยุทธศาสตร์	เป้าหมาย	กลยุทธ์	ตัวชี้วัดเชิงยุทธศาสตร์	หน่วยงานรับผิดชอบ	
				หลัก	สนับสนุน
๓. การเสริมสร้างความสุขของชุมชนและพัฒนาเศรษฐกิจฐานราก	๓. ชุมชนมีความสุข	๓.๑ พัฒนาคุณภาพชีวิตของประชาชน	๓.๑.๑ ครีวเรือนที่ยากจนที่ได้รับการจัดที่ดินมีคุณภาพชีวิตที่ดีขึ้น (ครีวเรือน)	กรมที่ดิน	กรมการปกครอง/กรมส่งเสริมการปกครองท้องถิ่น
			๓.๑.๒ ร้อยละของประชาชนกลุ่มเป้าหมายที่ได้รับสวัสดิการผ่านองค์กรปกครองส่วนท้องถิ่นตามเกณฑ์ที่กำหนด (ร้อยละ)	กรมส่งเสริมการปกครองท้องถิ่น	กรุงเทพมหานคร/เมืองพัทยา
			๓.๑.๓ ร้อยละขององค์กรปกครองส่วนท้องถิ่นที่ได้รับการพัฒนาประสิทธิภาพในการปฏิบัติงานด้านการการศึกษา (ร้อยละ)	กรมส่งเสริมการปกครองท้องถิ่น	กรุงเทพมหานคร/เมืองพัทยา
		๓.๒ เสริมสร้างความสุขของชุมชน	๓.๒.๑ ดัชนีความสุขมวลรวมของหมู่บ้าน/ชุมชน (Gross Village Happiness : GVH) เพิ่มขึ้น (ร้อยละ)	กรมการพัฒนาชุมชน	กรมการปกครอง/กรมส่งเสริมการปกครองท้องถิ่น
		๓.๓ พัฒนาเศรษฐกิจฐานราก	๓.๓.๑ ร้อยละของครัวเรือนเป้าหมายในหมู่บ้าน/ชุมชนมีอาชีพและรายได้สูงขึ้น (ร้อยละ)	กรมการพัฒนาชุมชน	กรมการปกครอง/กรมส่งเสริมการปกครองท้องถิ่น
			๓.๓.๒ ระดับความสำเร็จในการขยายตลาดเครือข่ายความร่วมมือของกระทรวงมหาดไทย (ระดับ)	องค์การตลาด	กรมส่งเสริมการปกครองท้องถิ่น

ประเด็นยุทธศาสตร์	เป้าหมาย	กลยุทธ์	ตัวชี้วัดเชิงยุทธศาสตร์	หน่วยงานรับผิดชอบ	
				หลัก	สนับสนุน
๔. การเพิ่มศักยภาพการพัฒนาสภาพแวดล้อมสู่นาคต	๔. สภาพแวดล้อมในพื้นที่มีคุณภาพเอื้อต่อการพัฒนา	๔.๑ พัฒนาสภาพแวดล้อมให้มีความเหมาะสมและเติบโตอย่างยั่งยืน	๔.๑.๑ ร้อยละขององค์กรปกครองส่วนท้องถิ่นที่มีการบริหารจัดการขยะมูลฝอยได้อย่างมีประสิทธิภาพ (ร้อยละ)	กรมส่งเสริมการปกครองท้องถิ่น	กรุงเทพมหานคร/เมืองพัทยา
		๔.๒ บริหารจัดการที่ดินให้เกิดประโยชน์สูงสุด	๔.๒.๑ ประชาชนได้รับกรรมสิทธิ์ที่ดินและที่ดินของรัฐมีการบริหารจัดการและใช้ประโยชน์ได้อย่างเหมาะสม (แปลง)	กรมที่ดิน	-
		๔.๓ สนับสนุนการบริหารจัดการน้ำทั้งระบบ	๔.๓.๑ พื้นที่ที่ได้รับผลกระทบจากภัยพิบัติน้ำท่วมลดลง (ไร่)	กรมโยธาธิการและผังเมือง	กรมป้องกันและบรรเทาสาธารณภัย/กรมส่งเสริมการปกครองท้องถิ่น
			๔.๓.๒ จำนวนครัวเรือนที่ได้รับบริการน้ำประปา (รายใหม่) (ครัวเรือน)	การประปานครหลวง/การประปาส่วนภูมิภาค	กรมส่งเสริมการปกครองท้องถิ่น
			๔.๓.๓ ร้อยละของพื้นที่เป้าหมายที่ดำเนินการก่อสร้างและปรับปรุงซ่อมแซมระบบบำบัดน้ำเสีย (ร้อยละ)	องค์การจัดการน้ำเสีย	กรมส่งเสริมการปกครองท้องถิ่น/กรุงเทพมหานคร/เมืองพัทยา

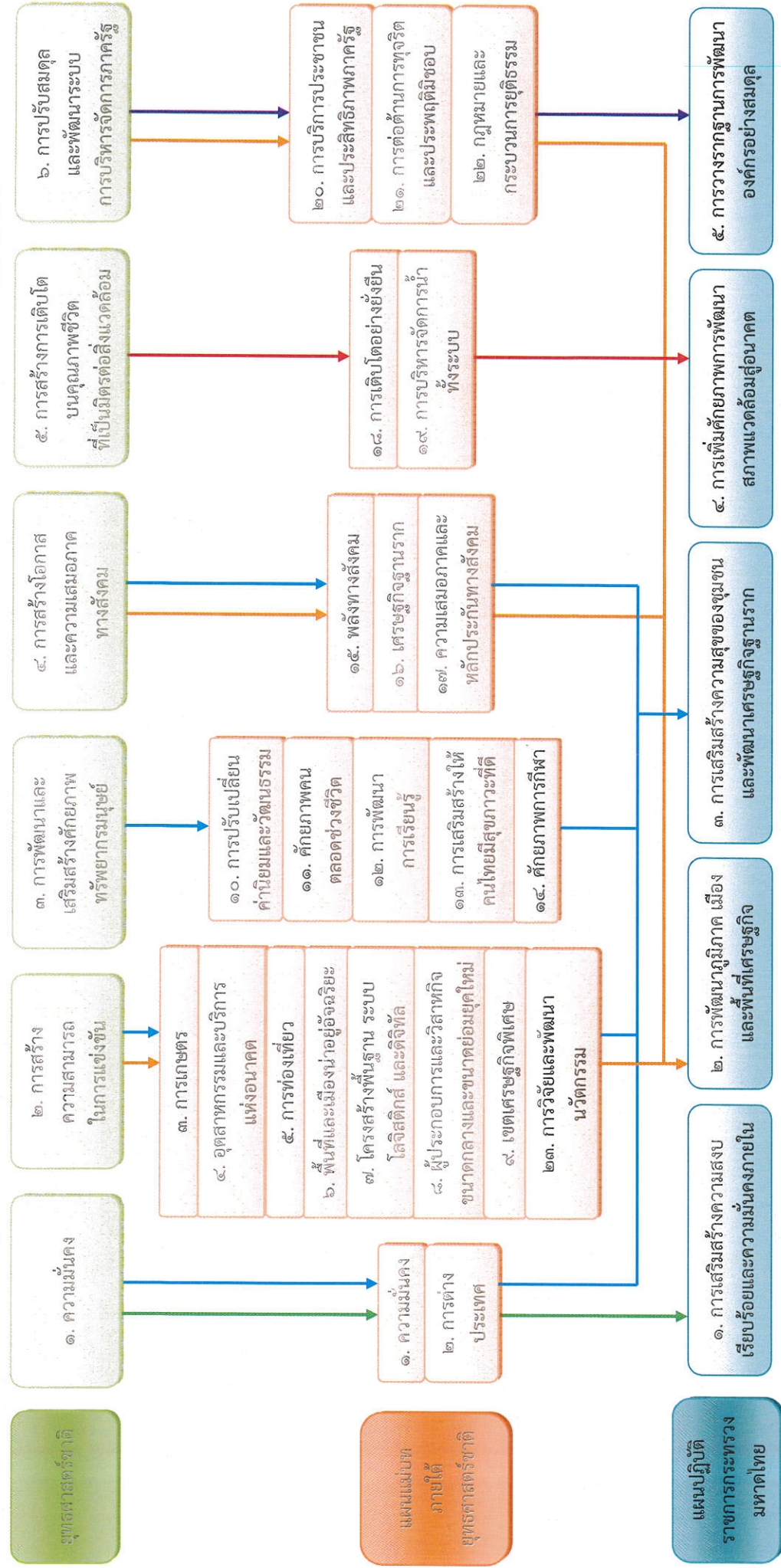
ประเด็นยุทธศาสตร์	เป้าหมาย	กลยุทธ์	ตัวชี้วัดเชิงยุทธศาสตร์	หน่วยงานรับผิดชอบ	
				หลัก	สนับสนุน
๕. การวางรากฐานการพัฒนาองค์กรอย่างสมดุล	๕. องค์กรมีการบริหารจัดการที่ดีและองค์กรปกครองส่วนท้องถิ่นเข้มแข็ง	๕.๑ ยกระดับคุณภาพการให้บริการประชาชน	๕.๑.๑ ร้อยละความพึงพอใจของประชาชนจากการรับบริการศูนย์ดำรงธรรม (ร้อยละ)	ศูนย์ดำรงธรรมกระทรวงมหาดไทย	ทุกหน่วยงาน
			๕.๑.๒ ระดับคะแนนการแลกเปลี่ยนข้อมูลประชาชนในระบบการบูรณาการฐานข้อมูลประชาชนและการบริการภาครัฐ (Linkage Center) (ระดับ)	กรมการปกครอง	-
		๕.๒ พัฒนาประสิทธิภาพการบริหารงานองค์กร	๕.๒.๑ ร้อยละเฉลี่ยของความสำเร็จในการเพิ่มประสิทธิภาพในการปฏิบัติราชการของกระทรวงมหาดไทย (ร้อยละ)	สำนักงานปลัดกระทรวงมหาดไทย	กรมในสังกัดกระทรวงมหาดไทย
			๕.๓ สร้างความโปร่งใสในการบริหารงานองค์กร	ศูนย์ปฏิบัติการต่อต้านการทุจริตกระทรวงมหาดไทย	ทุกหน่วยงาน

ประเด็นยุทธศาสตร์	เป้าหมาย	กลยุทธ์	ตัวชี้วัดเชิงยุทธศาสตร์	หน่วยงานรับผิดชอบ	
				หลัก	สนับสนุน
		๕.๔ เพิ่มประสิทธิภาพองค์กรปกครองส่วนท้องถิ่น	๕.๔.๑ ร้อยละขององค์กรปกครองส่วนท้องถิ่นที่ผ่านเกณฑ์การประเมินประสิทธิภาพ (Local Performance Assessment : LPA) (ร้อยละ)	กรมส่งเสริมการปกครองท้องถิ่น	เมืองพัทยา
			๕.๔.๒ ร้อยละของเทศบาลและองค์การบริหารส่วนตำบลที่นำแผนชุมชนสู่การพัฒนาท้องถิ่นได้ตามเกณฑ์ที่กำหนด (ร้อยละ)	กรมส่งเสริมการปกครองท้องถิ่น	สำนักงานปลัดกระทรวงมหาดไทย/กรมการปกครอง/กรมการพัฒนาชุมชน

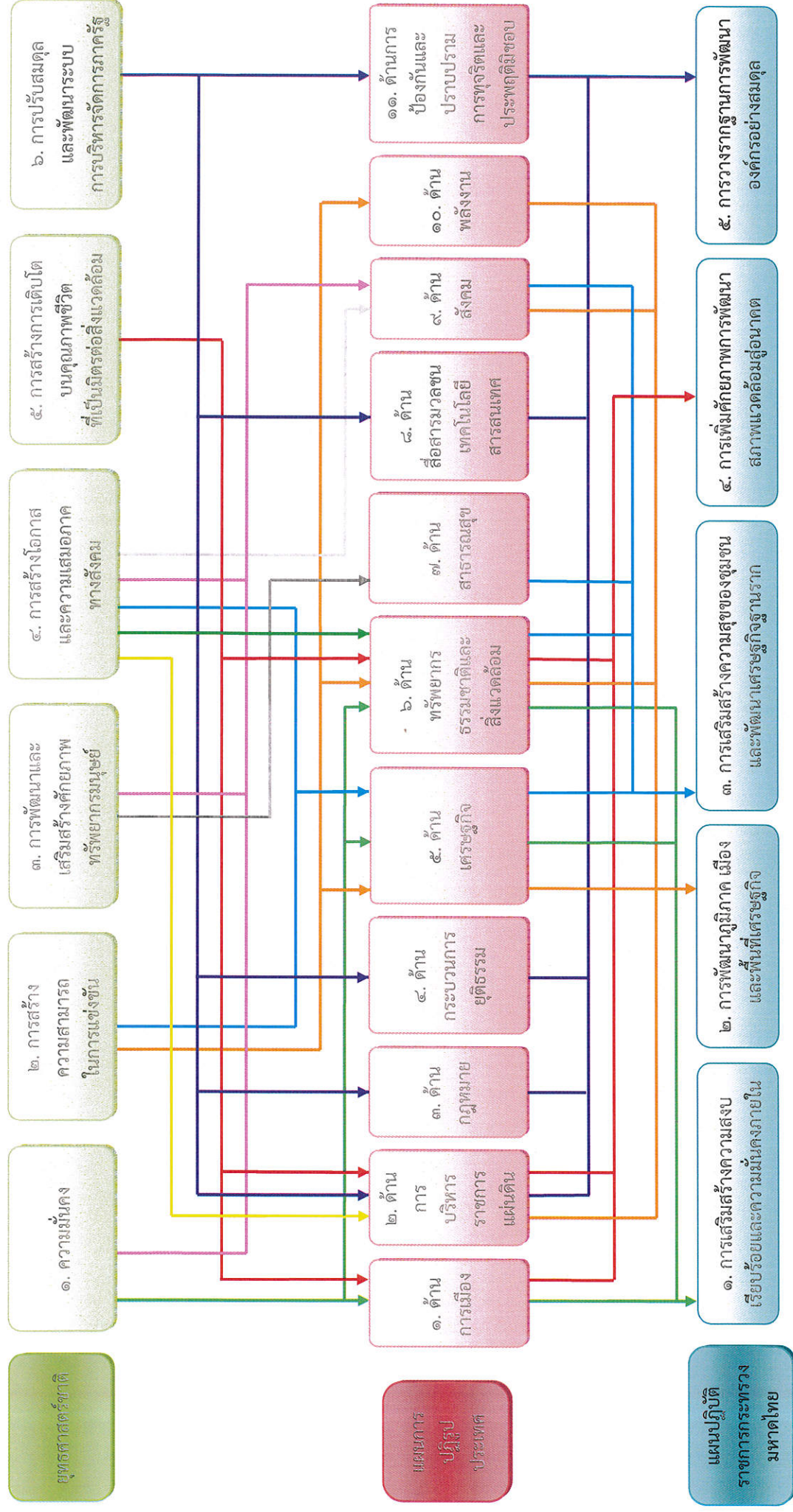


๓.๖ แผนที่มีความเชื่อมโยง

ความเชื่อมโยงระหว่างยุทธศาสตร์ชาติ แผนแม่บทภายใต้ยุทธศาสตร์ชาติ แผนแม่บทภายใต้ยุทธศาสตร์ชาติ และแผนปฏิบัติการกระทรวงมหาดไทย



ความเชื่อมโยงระหว่างยุทธศาสตร์ชาติ แผนการปฏิรูปประเทศ และแผนปฏิบัติการกระทรวงมหาดไทย



ความเชื่อมโยงระหว่างยุทธศาสตร์ชาติ แผนพัฒนาเศรษฐกิจและสังคมแห่งชาติ และแผนปฏิบัติการกระทรวงมหาดไทย

