

๕. วิธีการขั้นตอนการประเมินผล

๕.๑ ผู้รับการประเมิน (ปลัดกระทรวง/เทียบเท่า อธิบดี/เทียบเท่า ผู้ว่าราชการจังหวัด) จะดำเนินการประเมินผลตนเอง (Self Assessment) ในประเด็นการประเมินเรื่อง (๕) วิสัยทัศน์ (๗) การส่งเสริมการใช้ดิจิทัลฯ (๘) การสร้างคุณธรรม จริยธรรมในองค์การ และ (๑๐) การบูรณาการความร่วมมือระหว่างหน่วยงาน โดยกำหนดให้ผู้รับการประเมินดำเนินการประเมินตนเอง ผ่านระบบการประเมินผลผู้บริหารองค์การ ได้ที่ <https://eos.opdc.go.th/cea>

สำหรับการประเมินประเด็นที่ (๔) การกำกับดูแลการทุจริต (เฉพาะรอบการประเมินที่ ๑) และ (๙) การเสริมสร้างขวัญกำลังใจ/การดูแลเอาใจใส่ผู้ใต้บังคับบัญชา ใช้ผลจากการสำรวจความคิดเห็นของผู้ใต้บังคับบัญชาที่มีต่อผู้รับการประเมิน และประเด็นในการประเมินเรื่อง (๑) การลดพลังงาน (๒) การลดกระดาษ (๓) การประหยัดงบประมาณ และ (๖) การบริหารงานในองค์การที่ริเริ่มแก้ไขข้อบกพร่อง ใช้ผลการประเมินของหน่วยงานตามตัวชี้วัดที่ ๔.๒ ในการพัฒนาประสิทธิภาพในการปฏิบัติงานของส่วนราชการ

๕.๒ ผู้ประเมิน ได้แก่ ผู้บังคับบัญชา (นายกรัฐมนตรี / รองนายกรัฐมนตรี / หรือรัฐมนตรีประจำสำนักนายกรัฐมนตรี รัฐมนตรี และปลัดกระทรวง) เป็นผู้ประเมินผู้บริหารองค์การผ่านระบบออนไลน์ โดยใช้ดุลยพินิจของท่าน ในข้อที่ (๔) การกำกับดูแลการทุจริต (เฉพาะรอบการประเมินที่ ๑) (๕) วิสัยทัศน์ (๗) การส่งเสริมการใช้ดิจิทัลฯ (๘) การสร้างคุณธรรม จริยธรรมในองค์การ (๙) การเสริมสร้างขวัญกำลังใจ/การดูแลเอาใจใส่ผู้ใต้บังคับบัญชา และ (๑๐) การบูรณาการความร่วมมือระหว่างหน่วยงาน โดยมีผลการประเมินตนเองของผู้รับการประเมินเป็นข้อมูลประกอบการพิจารณาในเบื้องต้น ทั้งนี้ โดยใช้รหัสตามที่สำนักงาน ก.พ.ร. กำหนด ได้ที่ <https://eos.opdc.go.th/cea>

สำหรับข้อคำถาม ข้อที่ ๑) การลดพลังงาน (๒) การลดกระดาษ (๓) การประหยัดงบประมาณ และ (๖) การบริหารงานในองค์การที่ริเริ่มแก้ไขข้อบกพร่อง ผู้ประเมินไม่สามารถแก้ไขคะแนนการประเมินได้ เนื่องจากเป็นผลคะแนนจากการดำเนินการตามตัวชี้วัดที่ ๔.๒ ตามมาตรการปรับปรุงประสิทธิภาพในการปฏิบัติราชการของส่วนราชการ

๕.๓ ระดับการประเมินผลตามระบบประเมินผู้บริหารองค์การ ๕ ระดับ ดังนี้

ระดับ	คะแนน
ดีเด่น	๙๐ - ๑๐๐
ดีมาก	๘๐ - ๘๙
ดี	๗๐ - ๗๙
พอใช้	๖๐ - ๖๙
ปรับปรุง	ต่ำกว่า ๖๐

ที่มา : หนังสือสำนักงาน ก.พ. ที่ นร ๑๐๑๒ / ว ๒๐ ลงวันที่ ๓ กันยายน ๒๕๕๒ เรื่องหลักเกณฑ์
และวิธีการประเมินผลการปฏิบัติราชการของข้าราชการพลเรือนสามัญ

๕.๔ ขั้นตอนการใช้งานระบบประเมินผู้บริหารองค์การ

ระบบประเมินผู้บริหารองค์การ แบ่งเป็น ๓ ระบบหลัก ดังนี้

๑. ระบบแบบประเมินออนไลน์ สำหรับผู้ใต้บังคับบัญชาเข้ามาประเมินผู้บริหารองค์การ
๒. ระบบประเมินตนเองสำหรับผู้บริหารองค์การ สำหรับผู้บริหารองค์การเข้ามาประเมินตนเอง
๓. ระบบประเมินผู้บริหารองค์การ สำหรับบังคับบัญชาเข้ามาประเมินผู้บริหารองค์การ

ระบบแบบประเมินออนไลน์

สำหรับผู้ได้บังคับบัญชาเข้ามาประเมินผู้บริหารองค์การ

คำอธิบาย

- เป็นการสำรวจความคิดเห็นของผู้ได้บังคับบัญชาที่มีต่อผู้บริหารองค์การ ใน ๒ เรื่องได้แก่ เรื่องการกำกับดูแลการทุจริต และเรื่องการเสริมสร้างขวัญกำลังใจ/การดูแลเอาใจใส่ผู้ได้บังคับบัญชา อย่างละ ๑๐ ข้อ สำหรับการประเมินในรอบที่ ๒ จะสำรวจความคิดเห็นเฉพาะเรื่องการเสริมสร้างขวัญกำลังใจ/การดูแลเอาใจใส่ผู้ได้บังคับบัญชา
- ผู้บริหารองค์การ ได้แก่ ปลัดกระทรวงหรือหัวหน้าส่วนราชการเทียบเท่าปลัดกระทรวง อธิบดีหรือหัวหน้าส่วนราชการเทียบเท่าอธิบดี ผู้ว่าราชการจังหวัด
- กลุ่มเป้าหมายผู้ตอบแบบสำรวจความคิดเห็น

➢ ปลัดกระทรวง

สำรวจความคิดเห็นจากผู้ได้บังคับบัญชา ได้แก่ รองปลัดกระทรวง ผู้ตรวจราชการกระทรวง ผู้ช่วยปลัดกระทรวง ที่ปรึกษา ผู้อำนวยการสำนัก/ผู้อำนวยการกอง/ผู้อำนวยการเขต/ผู้อำนวยการศูนย์/ผู้อำนวยการภาค ที่ปรากฏในกฎกระทรวง และผู้ดำรงตำแหน่งทางวิชาการระดับเชี่ยวชาญขึ้นไป เป็นผู้ประเมินผู้บังคับบัญชา

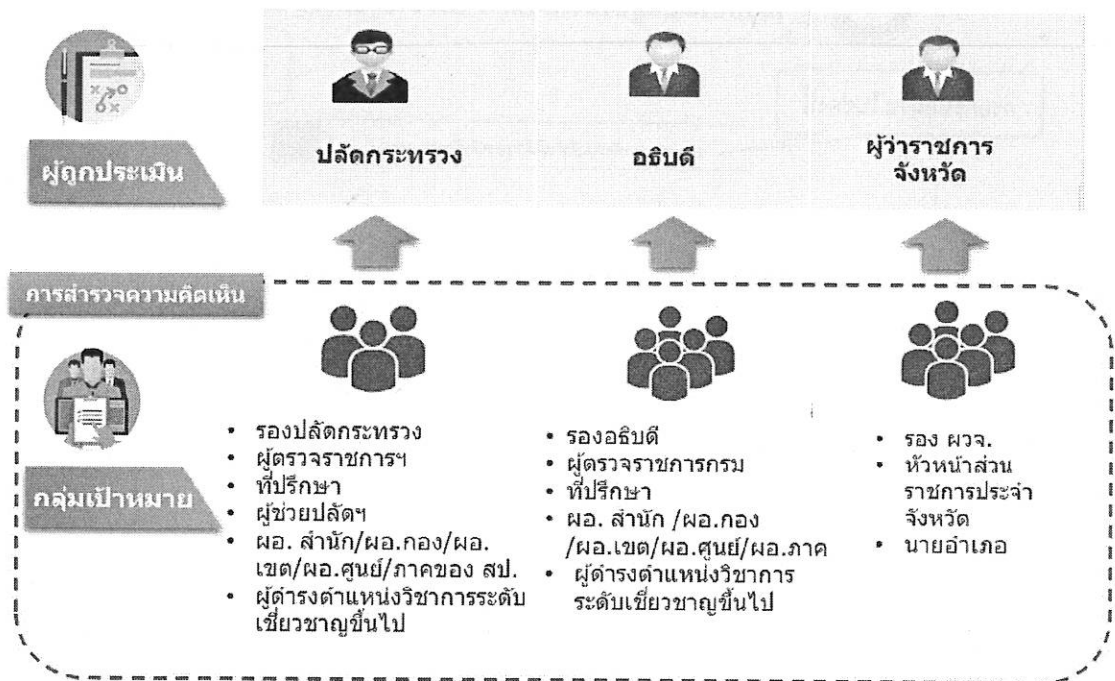
➢ อธิบดี

สำรวจความคิดเห็นจากผู้ได้บังคับบัญชา ได้แก่ รองอธิบดี ผู้ตรวจราชการกรม ที่ปรึกษา ผู้อำนวยการสำนัก ผู้อำนวยการกอง ผู้อำนวยการเขต ผู้อำนวยการศูนย์ ผู้อำนวยการภาค ที่ปรากฏในกฎกระทรวง และผู้ดำรงตำแหน่งทางวิชาการตั้งแต่ระดับเชี่ยวชาญขึ้นไป เป็นผู้ประเมินผู้บังคับบัญชา

➢ ผู้ว่าราชการจังหวัด

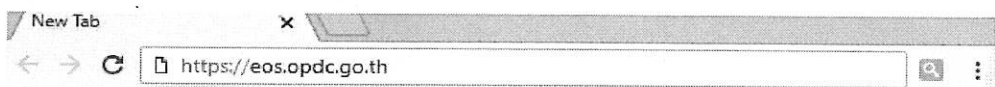
สำรวจความคิดเห็นจากผู้ได้บังคับบัญชา ได้แก่ รองผู้ว่าราชการจังหวัด หัวหน้าส่วนราชการประจำจังหวัด และนายอำเภอ

- สำนักงาน ก.พ.ร. ต้องได้รับผลการสำรวจความคิดเห็นไม่น้อยกว่าร้อยละ ๘๐ ของกลุ่มเป้าหมาย

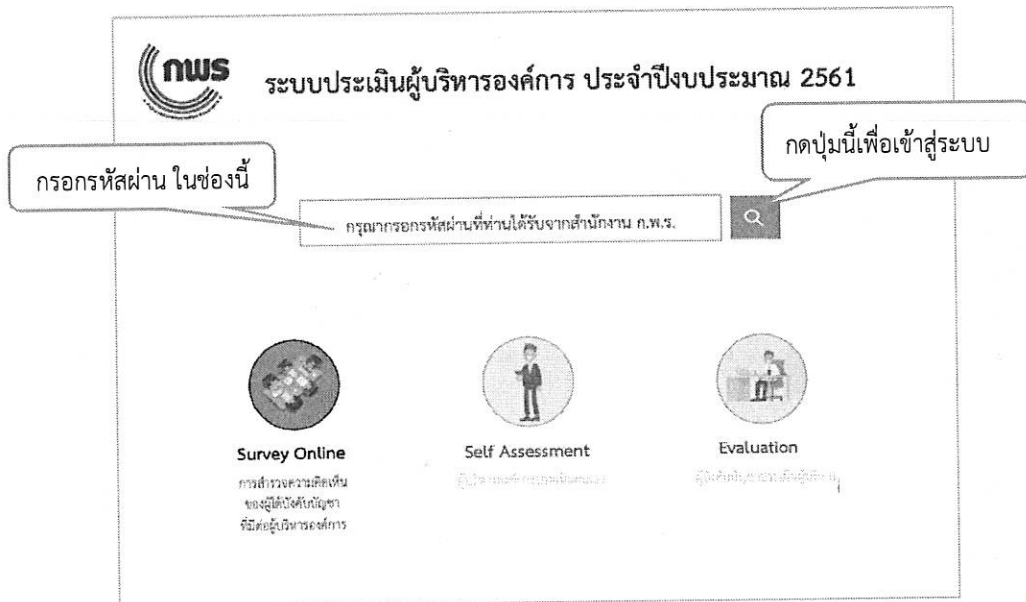


การสำรวจความคิดเห็นผู้ได้บังคับบัญชาผ่านระบบแบบประเมินออนไลน์ มีวัตถุประสงค์เพื่อให้ผู้ใช้งานเข้ามาตอบแบบประเมินออนไลน์ได้โดยง่าย มีขั้นตอนการใช้งานง่ายไม่ซับซ้อน โดยมีขั้นตอน ดังนี้

๑. เปิดหน้าเว็บไซต์เข้าสู่ระบบประเมินผลออนไลน์ได้ที่ <https://eos.opdc.go.th>



๒. login เข้าใช้งานระบบโดยการกรอกรหัสผ่านที่ได้รับจากสำนักงาน ก.พ.ร. และกดปุ่มเพื่อเข้าสู่ระบบ



nws ระบบประเมินผู้บริหารองค์การ ประจำปีงบประมาณ 2561

กรอกรหัสผ่าน ในช่องนี้

กรุณากรอกรหัสผ่านที่ท่านได้รับจากสำนักงาน ก.พ.ร.

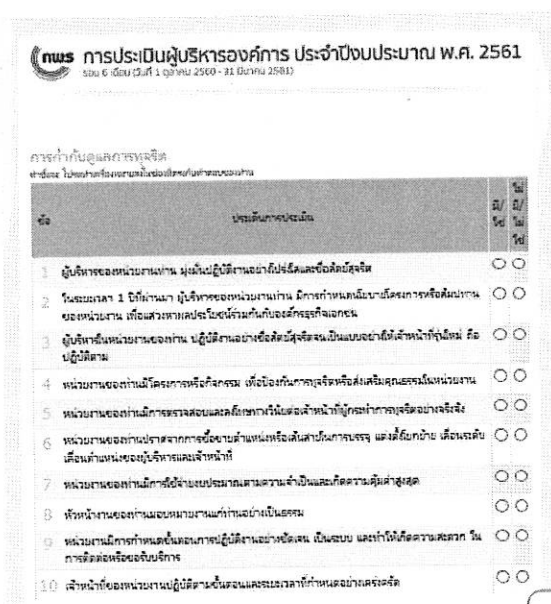
กดปุ่มนี้เพื่อเข้าสู่ระบบ

Survey Online
การสำรวจความเห็น
ของผู้ได้บังคับบัญชา
ที่มีต่อผู้บริหารองค์การ

Self Assessment
ผู้ประเมินตนเอง (ประเมินตนเอง)

Evaluation
ผู้ประเมินบุคคลอื่น (ประเมินผู้อื่น)

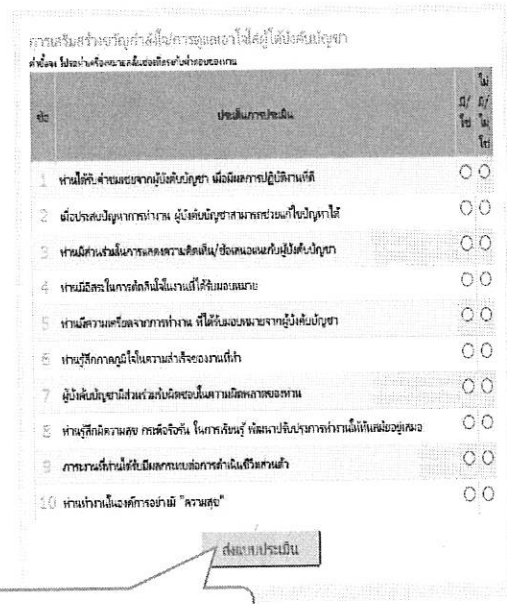
๓. เมื่อเข้าสู่ระบบการประเมินผลแล้ว หน้าจอจะปรากฏประเด็นการประเมิน ในประเด็นการกำกับดูแลการทุจริต และการเสริมสร้างขวัญกำลังใจในการดูแลเอาใจใส่ผู้ใต้บังคับบัญชา เมื่อดำเนินการตอบแบบสอบถามแล้ว ให้กดปุ่ม **ส่งแบบประเมิน** ถือว่าดำเนินการแล้วเสร็จ



nws การประเมินผู้บริหารองค์การ ประจำปีงบประมาณ พ.ศ. 2561
ส่วน 6 เดือน (วันที่ 1 ตุลาคม 2560 - 31 มีนาคม 2561)

การกำกับดูแลการทุจริต
คำชี้แจง โปรดอ่านเงื่อนไขของแบบประเมินก่อน/หลังการประเมิน

ข้อ	ประเด็นการประเมิน	ใช่ / ไม่ใช่
1	ผู้บังคับบัญชามีความซื่อสัตย์สุจริต ไม่ปฏิบัติหน้าที่อย่างผิดกฎหมายหรือผิดจริยธรรม	<input type="radio"/> ใช่ <input type="radio"/> ไม่ใช่
2	ในระยะเวลา 1 ปีที่ผ่านมา ผู้บังคับบัญชามีความซื่อสัตย์สุจริต ไม่ประพฤติผิดกฎหมายหรือผิดจริยธรรม	<input type="radio"/> ใช่ <input type="radio"/> ไม่ใช่
3	ผู้บังคับบัญชามีความซื่อสัตย์สุจริต ไม่ประพฤติผิดกฎหมายหรือผิดจริยธรรม	<input type="radio"/> ใช่ <input type="radio"/> ไม่ใช่
4	หน่วยงานของท่านมีการตรวจสอบและเฝ้าระวังการทุจริตอย่างสม่ำเสมอ	<input type="radio"/> ใช่ <input type="radio"/> ไม่ใช่
5	หน่วยงานของท่านมีการตรวจสอบและเฝ้าระวังการทุจริตอย่างสม่ำเสมอ	<input type="radio"/> ใช่ <input type="radio"/> ไม่ใช่
6	หน่วยงานของท่านมีการตรวจสอบและเฝ้าระวังการทุจริตอย่างสม่ำเสมอ	<input type="radio"/> ใช่ <input type="radio"/> ไม่ใช่
7	หน่วยงานของท่านมีการตรวจสอบและเฝ้าระวังการทุจริตอย่างสม่ำเสมอ	<input type="radio"/> ใช่ <input type="radio"/> ไม่ใช่
8	หน่วยงานของท่านมีการตรวจสอบและเฝ้าระวังการทุจริตอย่างสม่ำเสมอ	<input type="radio"/> ใช่ <input type="radio"/> ไม่ใช่
9	หน่วยงานของท่านมีการตรวจสอบและเฝ้าระวังการทุจริตอย่างสม่ำเสมอ	<input type="radio"/> ใช่ <input type="radio"/> ไม่ใช่
10	เจ้าหน้าที่ของหน่วยงานผู้บังคับบัญชาไม่มีความซื่อสัตย์สุจริต	<input type="radio"/> ใช่ <input type="radio"/> ไม่ใช่



การเสริมสร้างขวัญกำลังใจในการดูแลเอาใจใส่ผู้ใต้บังคับบัญชา
คำชี้แจง โปรดอ่านเงื่อนไขของแบบประเมินก่อน/หลังการประเมิน

ข้อ	ประเด็นการประเมิน	ใช่ / ไม่ใช่
1	ท่านได้คำนึงถึงขวัญกำลังใจในการปฏิบัติงาน	<input type="radio"/> ใช่ <input type="radio"/> ไม่ใช่
2	ท่านได้คำนึงถึงขวัญกำลังใจในการปฏิบัติงาน	<input type="radio"/> ใช่ <input type="radio"/> ไม่ใช่
3	ท่านได้คำนึงถึงขวัญกำลังใจในการปฏิบัติงาน	<input type="radio"/> ใช่ <input type="radio"/> ไม่ใช่
4	ท่านได้คำนึงถึงขวัญกำลังใจในการปฏิบัติงาน	<input type="radio"/> ใช่ <input type="radio"/> ไม่ใช่
5	ท่านได้คำนึงถึงขวัญกำลังใจในการปฏิบัติงาน	<input type="radio"/> ใช่ <input type="radio"/> ไม่ใช่
6	ท่านได้คำนึงถึงขวัญกำลังใจในการปฏิบัติงาน	<input type="radio"/> ใช่ <input type="radio"/> ไม่ใช่
7	ท่านได้คำนึงถึงขวัญกำลังใจในการปฏิบัติงาน	<input type="radio"/> ใช่ <input type="radio"/> ไม่ใช่
8	ท่านได้คำนึงถึงขวัญกำลังใจในการปฏิบัติงาน	<input type="radio"/> ใช่ <input type="radio"/> ไม่ใช่
9	ท่านได้คำนึงถึงขวัญกำลังใจในการปฏิบัติงาน	<input type="radio"/> ใช่ <input type="radio"/> ไม่ใช่
10	ท่านได้คำนึงถึงขวัญกำลังใจในการปฏิบัติงาน	<input type="radio"/> ใช่ <input type="radio"/> ไม่ใช่

กดปุ่มนี้เพื่อส่งแบบประเมิน