



ที่ อว 64.2.75/896

ศาลากลางจังหวัดชลบุรี
5272
วันที่ 74 มี.ค. 2566
เวลา
เลขที่รับ 0824
วันที่ 24 ส.ค. 2566
เวลา

15 มีนาคม 2566

เรื่อง ขอบความอนุเคราะห์ประชาสัมพันธ์และส่งบุคลากรเข้าร่วมการฝึกอบรม

เรียน ผู้อำนวยการจังหวัดชลบุรี

สิ่งที่ส่งมาด้วย เอกสารรายละเอียดโครงการฝึกอบรมฯ

จำนวน 2 ชุด

ด้วย ศูนย์บริการวิชาการแห่งจุฬาลงกรณ์มหาวิทยาลัย กำหนดจัดโครงการฝึกอบรม “ความรู้ความเข้าใจ เกี่ยวกับกฎหมายในการจัดเก็บภาษีที่ดินและสิ่งปลูกสร้าง พ.ศ.2562 และภาษีป้าย พ.ศ. 2510 รุ่น P หลักสูตร 3 วัน โดยมีค่าลงทะเบียนคนละ 4,800 บาท รายละเอียดดังนี้

| รุ่น | กำหนดการฝึกอบรม | สถานที่ | จังหวัด |
|------------|----------------------|------------------------|------------|
| รุ่นที่ P1 | 28 – 30 เมษายน 2566 | โรงแรมแคนทารี โคราช | นครราชสีมา |
| รุ่นที่ P2 | 19 – 21 พฤษภาคม 2566 | โรงแรมเคป ราชา ศรีราชา | ชลบุรี |
| รุ่นที่ P3 | 26 – 28 พฤษภาคม 2566 | โรงแรมเคป ราชา ศรีราชา | ชลบุรี |

และโครงการฝึกอบรม “ให้ความรู้ทางกฎหมายเกี่ยวกับภาษีที่ดินและสิ่งปลูกสร้าง และภาษีป้าย แบบเจาะลึกทุกขั้นตอนเตรียมความพร้อมทั้งแนวทางและความเปลี่ยนแปลงในการจัดเก็บภาษีที่ดินและสิ่งปลูกสร้าง ภาษีป้าย ประจำปี พ.ศ. 2566” รุ่น O หลักสูตร 3 วัน โดยมีค่าลงทะเบียนคนละ 4,800 บาท รายละเอียดดังนี้

| รุ่น | กำหนดการฝึกอบรม | สถานที่ | จังหวัด |
|------------|------------------------------|--|---------------|
| รุ่นที่ O3 | 16 - 18 มิถุนายน 2566 | โรงแรมเซ็นทารา หาดใหญ่ | สงขลา |
| รุ่นที่ O4 | 30 มิถุนายน - 2 กรกฎาคม 2566 | โรงแรม เอส.22 | สุราษฎร์ธานี |
| รุ่นที่ O5 | 14 - 16 กรกฎาคม 2566 | โรงแรมแคนทารี เอ้าส์ กรุงเทพฯ | กรุงเทพฯ |
| รุ่นที่ O6 | 4 - 6 สิงหาคม 2566 | โรงแรมแคนทารี ฮิลล์ เชียงใหม่ | เชียงใหม่ |
| รุ่นที่ O7 | 18 - 20 สิงหาคม 2566 | โรงแรมเซ็นทารา บาย เซ็นทารา อะม่าน บีช รีสอร์ท | เพชรบุรี |
| รุ่นที่ O8 | 1 - 3 กันยายน 2566 | โรงแรมแกรนด์ ฟอรั่ม | นครศรีธรรมราช |

ศูนย์บริการวิชาการแห่งจุฬาลงกรณ์มหาวิทยาลัย พิจารณาแล้ว เห็นว่าโครงการดังกล่าว เป็นโครงการที่มีประโยชน์ สอดคล้องนโยบายของรัฐบาล ในเรื่องระบบการจัดเก็บภาษี และยังช่วยเสริมสร้างประสิทธิภาพให้กับบุคลากรขององค์การปกครองส่วนท้องถิ่น ให้สามารถจัดทำบัญชีรายการที่ดินและทะเบียนทรัพย์สินได้สำเร็จ และใช้งานได้อย่างมีประสิทธิภาพ เพื่อรองรับพระราชบัญญัติภาษีที่ดินและสิ่งปลูกสร้าง พ.ศ.2562 ซึ่งได้ประกาศในราชกิจจานุเบกษา ดังนั้น จึงขอความอนุเคราะห์ให้องค์กรปกครองส่วนท้องถิ่นประชาสัมพันธ์โครงการอบรมฯ และพิจารณาส่งบุคลากรที่เกี่ยวข้องเข้าร่วมฝึกอบรมตามโครงการฯ ดังกล่าวข้างต้น

ทั้งนี้ สามารถสอบถามรายละเอียดเพิ่มเติมได้ที่คุณสุณานิ มีกี 063-589-7714 คุณกานติมา แซ่จ้าว 080-0423293 และคุณผกามาศ แซ่ด่าน 080-5549265 ในวันและเวลาราชการ หวังเป็นอย่างยิ่งว่าจะได้รับความอนุเคราะห์จากท่านด้วยดีเช่นเคย และขอขอบพระคุณเป็นอย่างสูงมา ณ โอกาสนี้

จึงเรียนมาเพื่อโปรดพิจารณา จักขอบคุณยิ่ง

ขอแสดงความนับถือ

อ. ชิน

(ดร.ศุภิชัย ตั้งใจตรง)

กรรมการผู้อำนวยการ

งานหลักสูตร อบรมและการประชุม

ศูนย์บริการวิชาการแห่งจุฬาลงกรณ์มหาวิทยาลัย

โทร.0-2218-2880 ต่อ 136

โทรสาร 0-2218-2880 ต่อ 707

เรียน ผู้ว่าราชการจังหวัดชลบุรี

ในการติดประกาศฯ และประชาสัมพันธ์
ผ่านทางเว็บไซต์จังหวัดชลบุรี www.chonburi.go.th



(นายสมิทธิ์ จารุเสวี)

ผู้อำนวยการกลุ่มงานบริหารทรัพยากรบุคคล
รักษาราชการแทนหัวหน้าสำนักงานจังหวัดชลบุรี

- จาณิณพร



(นางสาวอสิตรารัตตะมณี)

หัวหน้าสำนักงานจังหวัดชลบุรี ปฏิบัติราชการแทน

ผู้ว่าราชการจังหวัดชลบุรี



จุฬาลงกรณ์
มหาวิทยาลัย
CHULALONGKORN UNIVERSITY

โครงการความรู้และความเข้าใจ เกี่ยวกับกฎหมายในการจัดเก็บภาษีที่ดินและ สิ่งปลูกสร้าง พ.ศ.2562 และภาษีป้าย พ.ศ.2510

วิทยากร

อ.ศิริพร ดิสถาพร

วิทยากร กรมการปกครองท้องถิ่น

เนื้อหาการฝึกอบรม

- การจัดเก็บภาษีที่ดินและสิ่งปลูกสร้าง การประเมิน
- การคำนวณภาษี การลดหย่อนและ ยกเว้นภาษีในกรณีใดได้บ้าง
- การส่งหนังสือแจ้งการประเมิน (ภ.ด.ส.6) และการส่งหนังสือแจ้ง เตือน
- การเร่งรัดภาษีค้างชำระ กระบวนการ ท้องทุติยภูมิเกี่ยวกับการเร่งรัดภาษีค้าง
- ฯลฯ

ค่าลงทะเบียน 4,800/ท่าน

สามารถเบิกจ่ายงบประมาณได้ตามระเบียบ กระทรวงมหาดไทย
ว่าด้วยค่าใช้จ่ายในการฝึกอบรม

**ขอสงวนสิทธิ์ รับชำระค่าลงทะเบียนผ่านบัญชีธนาคารเท่านั้น

P1

28 - 30 เมษายน 2566

โรงแรมแคนทารี โคราช

นครราชสีมา

P2

19 - 21 พฤษภาคม 2566

โรงแรมเคป ราชฯ ศรีราชา

ชลบุรี

P3

26 - 28 พฤษภาคม 2566

โรงแรมเคป ราชฯ ศรีราชา

ชลบุรี



Scan เพื่อสมัคร

สอบถามข้อมูลเพิ่มเติม

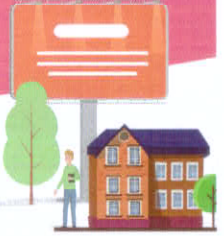
080-042-3293 คุณกานติมา
080-554-9265 คุณพกามาศ
063-5897714 คุณสุกานี



CU
จุฬาลงกรณ์
มหาวิทยาลัย
CHULALONGKORN UNIVERSITY

เจาะลึกทุกขั้นตอน

เตรียมความพร้อมจัดเก็บภาษีที่ดินและ
สิ่งปลูกสร้าง ภาษีป้าย



เนื้อหาการฝึกอบรม



- การจัดเก็บภาษีที่ดินและสิ่งปลูกสร้าง ภาษีป้าย การวิเคราะห์ประเภทการใช้ประโยชน์
- การแจ้งประเมิน หนังสือแจ้งเตือน การทบทวน การประเมิน การอุทเลาการชำระภาษี
- หลักเกณฑ์ในการพิจารณาทรัพย์สินที่ได้รับการลดภาษีที่ดินและสิ่งปลูกสร้างสำหรับ ทรัพย์สินบางประเภท
- วิธีการคิดเงินเพิ่ม เบี้ยปรับ การขยายระยะเวลา ดำเนินการ การผ่อนชำระตามกฎหมาย การแจ้ง เปลี่ยนแปลงการใช้ประโยชน์
- แนวทางแก้ไขปัญหาการจัดเก็บภาษีป้าย การตอบข้อหารือ
- หลักเกณฑ์ ขั้นตอน วิธีการดำเนินการกับ ผู้หลักเลียงภาษี/หนีภาษี

วิทยากร

นางวันวิสา ปรึชานันท์ (อ.ออย)
นิติกรชำนาญการ

สำนักบริหารคลังท้องถิ่น กรมส่งเสริมการปกครองท้องถิ่น

เปิดลงทะเบียนแล้ว

ค่าสมัครอบรม **4,800 บาท/ท่าน**

สามารถเบิกจ่ายงบประมาณได้ตามระเบียบ กระทรวงมหาดไทยว่าด้วยค่าใช้จ่ายในการฝึกอบรม

**ขอสงวนสิทธิ์ รับชำระค่าลงทะเบียนผ่านบัญชีธนาคารเท่านั้น

รุ่นที่ **03**

16 - 18 มิถุนายน 2566

สงขลา

โรงแรมเช็ทการา หาดใหญ่

รุ่นที่ **04**

30 มิถุนายน - 2 กรกฎาคม 2566

สุราษฎร์ธานี

โรงแรมเอส 22

รุ่นที่ **05**

14 - 16 กรกฎาคม 2566

กรุงเทพฯ

โรงแรมแคนทารี เอ้าส์ กรุงเทพฯ

รุ่นที่ **06**

4 - 6 สิงหาคม 2566

เชียงใหม่

โรงแรมแคนทารี ฮิลล์ เชียงใหม่

รุ่นที่ **07**

18 - 20 สิงหาคม 2566

เพชรบุรี

โรงแรมเช็ทการา บาย เช็ทการา
ชะอำ บีช รีสอร์ท

รุ่นที่ **08**

1 - 3 กันยายน 2566

นครศรีธรรมราช

โรงแรมแกรนด์ พอร์จูน

Scan QR Code
เพื่อสมัคร



สอบถามรายละเอียดเพิ่มเติมติดต่อ



080-0423293
080-5549265
063-5897714

คุณกานติมา
คุณพกามาศ
คุณสุณานี