

ประกาศการประชุมรับฟังความคิดเห็นของประชาชน ครั้งที่ 1

ต่อร่างข้อเสนอโครงการ รายละเอียดโครงการ ขอบเขตการศึกษาและการประเมินทางเลือกโครงการ
โครงการจัดตั้งนิคมอุตสาหกรรมเอ็น อาร์ ชลบุรี ปาร์คของ บริษัท โทเทิล เอนเนอร์ยี คอร์ปอเรชั่น จำกัด

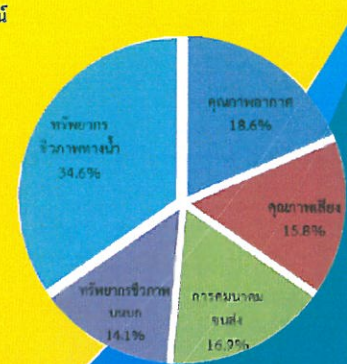
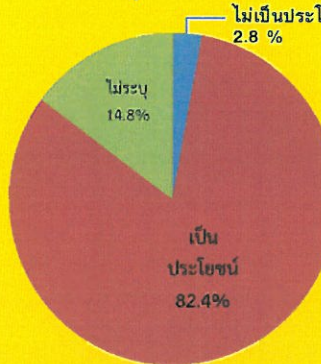
การประชุมชี้แจงและรับฟังความคิดเห็นของประชาชน ครั้งที่ 1 (ระหว่างเริ่มต้นโครงการ) เป็นการให้ข้อมูล ความรู้ความเข้าใจเกี่ยวกับโครงการเบื้องต้น แนวทางและขอบเขตการศึกษาผลกระทบสิ่งแวดล้อม โดยมุ่งเน้นให้ผู้มีส่วนได้เสียได้มีโอกาสให้ข้อเสนอแนะและร่วมสะท้อนความวิตกกังวลของชุมชนให้ผู้ดำเนินโครงการได้รับทราบ เพื่อนำไปเป็นแนวทางและปรับปรุงการดำเนินงานของโครงการ ตลอดจนนำไปกำหนดขอบเขตการศึกษาผลกระทบสิ่งแวดล้อมของโครงการ โดยดำเนินการจัดประชุมเมื่อวันที่ 14 มีนาคม 2565 รอบที่ 1 เวลา 09.30-12.00 น. รอบที่ 2 เวลา 13.00-16.00 น ณ อาคารเนกประสงค์เทศบาลตำบลท่าข้าม ตำบลท่าข้าม อำเภอบางปะกง จังหวัดฉะเชิงเทรา มีจำนวนผู้เข้าร่วมประชุมจำนวน 356 คน โดยสรุปประเด็นคำถามข้อเสนอแนะและคำชี้แจงจากเวทีการประชุมสรุปประเด็นคำถามข้อเสนอแนะและคำชี้แจงจากเวทีการประชุมได้ดังนี้

ข้อเสนอแนะ/ข้อคิดเห็นเกี่ยวกับการประชุมฯ

- ▶ ต้องการให้เจ้าของโครงการหรือตัวแทนมารับฟังความคิดเห็นของชาวบ้าน
- ▶ ต้องการให้จัดทำรายงานการประเมินผลกระทบทางสิ่งแวดล้อมระดับยุทธศาสตร์ (SEA)
- ▶ ต้องการทราบว่าโครงการจะมีวิธีการแก้ไขปัญหาที่เกิดจากถล่มดินในระยะสั้นและยาว และมีมาตรการเยียวยาอย่างไรให้กับประชาชนที่ได้รับผลกระทบอย่างไร
- ▶ ต้องการให้ระดมการรื้อถอนพื้นที่ป่าจะส่งผลให้สิ่งแวดล้อมมารุกรานชาวบ้าน และโครงการจะมีแนวทางจัดการอย่างไร
- ▶ กรณีมีการพัฒนาโครงการกังวลว่าจะส่งผลกระทบต่อด้านสุขภาพของประชาชนในพื้นที่
- ▶ ต้องการให้โครงการดูบริบทด้านอาชีพของประชาชนที่อยู่ในพื้นที่ว่าจะกระทบต่อการพัฒนาโครงการหรือไม่
- ▶ ต้องการให้โครงการศึกษาพื้นที่ของชุมชนโดยรอบให้มากกว่านี้
- ▶ ต้องการให้โครงการกำหนดรูปแบบโรงงานอุตสาหกรรมให้ชัดเจน
- ▶ กังวลเรื่องการระบายน้ำของโครงการเพราะอยู่ใกล้ปากอ่าวทะเลไทย

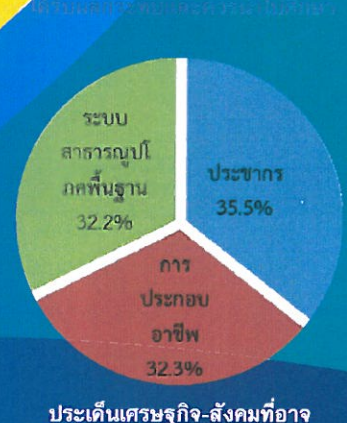
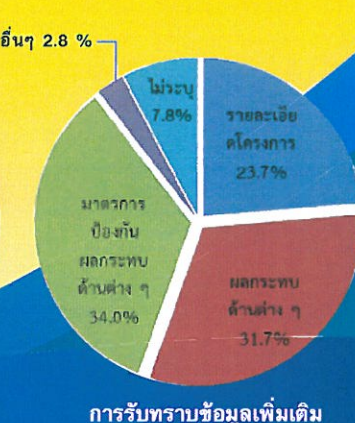
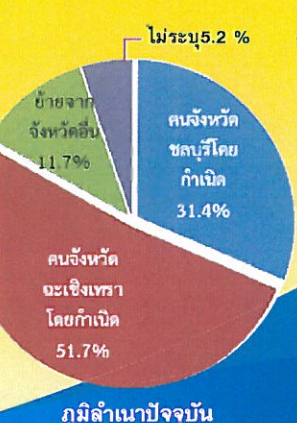
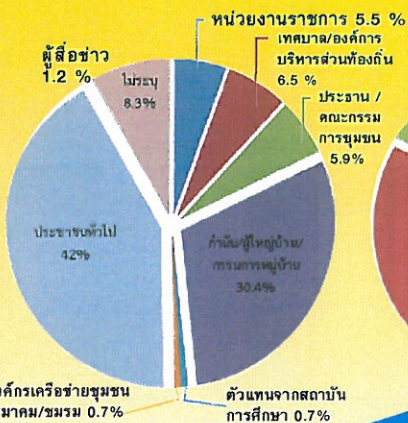


การสรุปผลผ่านแบบประเมินความคิดเห็น



การจัดประชุมมีประโยชน์หรือไม่

ประเด็นด้านสุขภาพสิ่งแวดล้อมที่อาจได้รับผลกระทบและนำไปศึกษา



สถานภาพของผู้ตอบแบบสอบถาม

ภูมิฐานะปัจจุบันของผู้ตอบแบบสอบถาม

การรับทราบข้อมูลเพิ่มเติมจากโครงการฯ

ประเด็นเศรษฐกิจ-สังคมที่อาจได้รับผลกระทบและนำไปศึกษา

จัดทำโดย

บริษัท กรัฟฟิปีญญาคอนซัลแตนท์ จำกัด

เลขที่ 111/39 หมู่ 6 ตำบลบ้านใหม่ อำเภอเมือง

จังหวัดนนทบุรี 11120 โทรศัพท์ : 086-505-3463



N R Chonburi Park