

ประกาศการประชมรับฟังความคิดเห็นของประชาชน

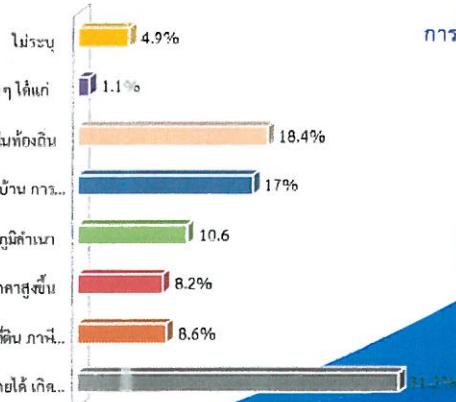
การประชมชี้แจงและรับฟังความคิดเห็นของประชาชน แนวทางการปรับเปลี่ยนการใช้ประโยชน์ที่ดินตามผังเมืองรวมเมืองชลบุรี โครงการจัดตั้งนิคมอุตสาหกรรม เอ็น อาร์ ชลบุรี พาร์ค ตำบลคลองตำหรุ อำเภอมือ จังหวัดชลบุรี

การประชมรับฟังความคิดเห็นของประชาชนในครั้งนี้ เป็นการให้ข้อมูล ความรู้ ความเข้าใจเกี่ยวกับแนวทางการปรับเปลี่ยนการใช้ประโยชน์ที่ดินตามผังเมืองรวมเมืองชลบุรี โดยมุ่งเน้นให้ผู้มีส่วนได้เสียได้มีโอกาสให้ข้อเสนอแนะและร่วมสะท้อนความคิดเห็นของชุมชนให้ผู้ดำเนินโครงการได้รับทราบ เพื่อนำไปเป็นแนวทางและปรับปรุงการดำเนินงานของโครงการ ตลอดจนนำไปกำหนดขอบเขตการศึกษาผลกระทบสิ่งแวดล้อมของโครงการ โดยดำเนินการจัดประชมเมื่อวันที่ 14 มีนาคม 2565 รอบที่ 1 เวลา 09.30-12.00 น. รอบที่ 2 เวลา 13.00-16.00 น. ณ อาคารอเนกประสงค์เทศบาลตำบลท่าข้าม ตำบลท่าข้าม อำเภอบางปะกง จังหวัดฉะเชิงเทรา มีจำนวนผู้เข้าร่วมประชมจำนวน 356 คน โดยสรุปประเด็นคำถามข้อเสนอแนะและคำชี้แจงจากเวทีการประชมสรุปประเด็นคำถามข้อเสนอแนะและคำชี้แจงจากเวทีการประชมได้ดังนี้



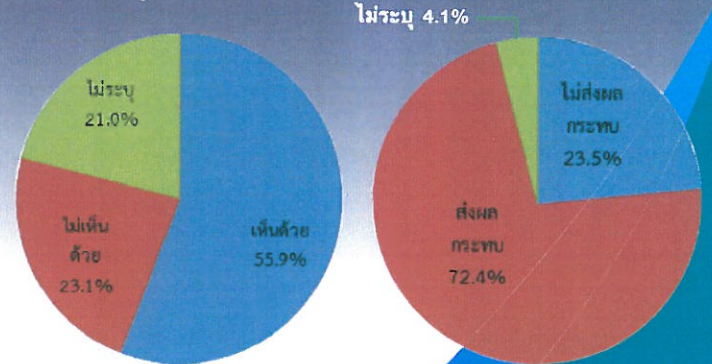
ข้อเสนอแนะ/ข้อคิดเห็นเกี่ยวกับการประชมฯ

- ▶ เห็นด้วยถ้ามีประโยชน์ต่อประชาชนและชาวบ้าน
- ▶ เป็นการให้ประชาชนได้รับผลประโยชน์จากการมีรายได้
- ▶ การทำนิคมอุตสาหกรรมเป็นเรื่องที่ดี ถ้ามีการแก้ไขผลกระทบที่จะเกิดขึ้นได้เป็นอย่างดี
- ▶ ขอให้โครงการทบทวนและพิจารณาถึงผลกระทบที่จะเกิดขึ้น
- ▶ เกิดการเปลี่ยนแปลงการใช้ที่ดินทำให้เกิดผลกระทบต่อสิ่งแวดล้อมเพิ่มมากขึ้น
- ▶ ต้องปฏิบัติตามมาตรการป้องกันและแก้ไขติดตามตรวจสอบผลกระทบสิ่งแวดล้อมอย่างเคร่งครัด
- ▶ โครงการที่มำดั่งต้องเป็นระบบเชิงนิเวศน์เท่านั้น และรักษาสภาพแวดล้อมให้คงเดิมที่สุด
- ▶ ควรอธิบายข้อดี ข้อเสีย และระบบความปลอดภัยให้ชัดเจน ให้ประชาชนรู้สึกถึงความปลอดภัยต่อชีวิตเพราะสภาพเปลี่ยนแปลงไป
- ▶ ให้มีการบริหารจัดการพื้นที่ที่ดี เพื่อให้เกิดผลกระทบกับสิ่งแวดล้อมน้อยที่สุด
- ▶ แนวทางในการอยู่ร่วมกันกับทางชุมชนให้มีความสำคัญกับชุมชน นำข้อกังวลของประชาชนเป็นมาตรฐานและปฏิบัติตามอย่างเคร่งครัด



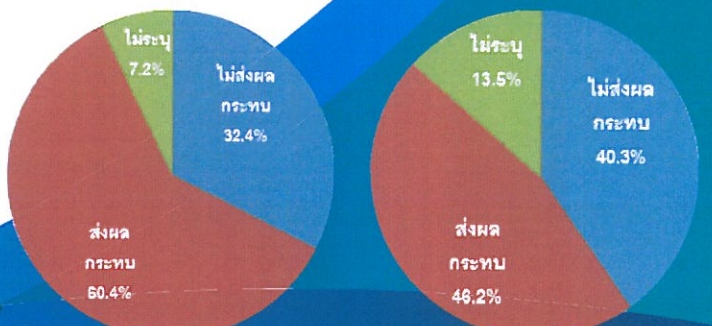
การปรับเปลี่ยนการใช้ประโยชน์ที่ดินของโครงการฯ ส่งผลด้านเศรษฐกิจ-สังคม

การสรุปผลผ่านแบบประเมินความคิดเห็น



ความคิดเห็นต่อการปรับเปลี่ยนการใช้ประโยชน์ที่ดินเหมาะสมกับโครงการฯ

การปรับเปลี่ยนการใช้ประโยชน์ที่ดินของโครงการฯ ส่งผลด้านสิ่งแวดล้อม



การปรับเปลี่ยนการใช้ประโยชน์ที่ดินของโครงการฯ จะส่งผลกระทบต่อระบบสาธารณสุข

การปรับเปลี่ยนการใช้ประโยชน์ที่ดินของโครงการฯ จะส่งผลกระทบต่อการใช้ประโยชน์ที่ดินโดยรอบ

จัดทำโดย



บริษัท กรัพย์ปัญญาคอนซัลแตนท์ จำกัด

เลขที่ 111/39 หมู่ 6 ตำบลบ้านใหม่ อำเภอมือ

จังหวัดนนทบุรี 11120 โทรศัพท์ : 086-505-3463

N R Chonburi Park

มีนาคม 2565