



ประกาศการไฟฟ้าฝ่ายผลิตแห่งประเทศไทย  
เรื่อง การปรับปรุงระบบโครงข่ายไฟฟ้า 230 กิโลโวลต์ อ่าวไผ่ - ระยะของ 2  
(ช่วงที่ 1 จาก กม. 19 + 997.00 ถึง กม. 20 + 358.00  
ช่วงที่ 2 จาก กม. 23 + 293.00 ถึง สถานีไฟฟ้าย่อยระยะของ 2)

ตามที่มีการไฟฟ้าฝ่ายผลิตแห่งประเทศไทย (กฟผ.) ได้ก่อสร้างระบบโครงข่ายไฟฟ้า 230 กิโลโวลต์ อ่าวไผ่ - ระยะของ 2 จากสถานีไฟฟ้าอ่าวไผ่ จังหวัดชลบุรี ไปยังสถานีไฟฟ้าย่อย ระยะของ 2 จังหวัดระยอง โดย กฟผ. ได้กำหนดเขตเดินสายไฟฟ้าเพื่อประโยชน์แห่งความปลอดภัย ในการส่งพลังงานไฟฟ้าไว้ มีความกว้างจากแนวศูนย์กลางของเสาสายส่งไฟฟ้า ด้านละ 20.00 เมตร (รวมทั้งสองด้านกว้าง 40.00 เมตร) ทั้งนี้ กฟผ. ได้ประกาศยืนยันเขตเดินสายไฟฟ้าดังกล่าวในราชกิจจานุเบกษา ฉบับประกาศและงานทั่วไป เล่ม 124 ตอนพิเศษ 163 ง ลงวันที่ 26 ตุลาคม 2550 นั้น

บัดนี้ กฟผ. ในฐานะผู้รับใบอนุญาตการประกอบกิจการพลังงาน ตามพระราชบัญญัติ การประกอบกิจการพลังงาน พ.ศ. 2550 มีความจำเป็นดำเนินการปรับปรุงระบบโครงข่ายไฟฟ้า (สายส่งไฟฟ้า) 230 กิโลโวลต์ อ่าวไผ่ - ระยะของ 2 โดยจะทำการรื้อเสาและสายส่งไฟฟ้าเดิมออก จากนั้น จะก่อสร้างเสาและสายส่งไฟฟ้าใหม่ ภายในเขตระบบโครงข่ายไฟฟ้า (เขตเดินสายไฟฟ้า) ที่มีอยู่เดิม มี 2 ช่วง ดังนี้

ช่วงที่ 1 จาก กม. 19 + 997.00 (เสาสายส่งไฟฟ้าหมายเลข 19/3) ถึง กม. 20 + 358.00 (เสาสายส่งไฟฟ้าหมายเลข 20/1) ระยะทางประมาณ 0.36 กิโลเมตร เพื่อรองรับระบบโครงข่ายไฟฟ้า 230 กิโลโวลต์ อ่าวไผ่ - ปอวิน วงจรที่ 3 และวงจรที่ 4

ช่วงที่ 2 จาก กม. 23 + 293.00 (เสาสายส่งไฟฟ้าหมายเลข 23/1) ถึงสถานีไฟฟ้าย่อยระยะของ 2 ระยะทางประมาณ 28.73 กิโลเมตร เพื่อรองรับระบบโครงข่ายไฟฟ้า 230 กิโลโวลต์ ตัดตอนระบบโครงข่าย ไฟฟ้า 230 กิโลโวลต์ ระยะของ 2 - อ่าวไผ่ ลงที่สถานีไฟฟ้าย่อยบางละมุง 2 และเขตรบบโครงข่ายไฟฟ้า 230 กิโลโวลต์ ตัดตอนระบบโครงข่ายไฟฟ้า 230 กิโลโวลต์ ระยะของ 2 - ปอวิน ลงที่สถานีไฟฟ้าย่อยบางละมุง 2

โดยการปรับปรุงระบบโครงข่ายไฟฟ้าทั้ง 2 ช่วง ได้พาดผ่านท้องที่อำเภอศรีราชา และอำเภอบางละมุง จังหวัดชลบุรี อำเภอเมืองระยอง อำเภอนิคมพัฒนา และอำเภอบ้านฉาง จังหวัดระยอง ทั้งนี้ เพื่อเสริมความมั่นคงระบบไฟฟ้า โดย กฟผ. จะมีหนังสือแจ้งให้เจ้าของหรือผู้ครอบครองทรัพย์สิน หรือผู้ทรงสิทธิอื่น เพื่อรับทราบกำหนดวัน เวลา ที่จะเข้าดำเนินการปรับปรุงระบบโครงข่ายไฟฟ้าดังกล่าว ต่อไป

ดังนั้น กฟผ. จึงประกาศให้เจ้าของหรือผู้ครอบครองทรัพย์สินหรือสิทธิอื่น  
ที่มีทรัพย์สินอยู่ในเขตรบบโยกรงขำไฟฟ้า ตลอดจนผู้ที่เกี่ยวข้องทรวบ้ทว้กัน ดังปรกฎตามแผนผังแสดง  
รายละเอียดแบบเลขที่ 1 - U - AP - RY2 - L - 02 - 03 - 110 - 1/2 และ 1 - U - AP - RY2 - L - 02 - 03 - 110 - 2/2  
จำนวน 2 แผน ที่แนบท้ายประกาศนี้ หากต้องการทราบข้อมูลเพิ่มเติมหรือมีข้อสงสัยประการใด สามารถ  
ติดต่อสอบถามได้ที่ โครงการพัฒนาระบบส่งนครหลวงและปริมณฑล (อค-นร.) การไฟฟ้าฝ่ายผลิต  
แห่งประเทศไทย บางกรวย นนทบุรี รหัสไปรษณีย์ 11130 หมายเลขโทรศัพท์ 0 2436 6501 หมายเลข  
โทรสาร 0 2436 6503

ประกาศ ณ วันที่ 21 มิถุนายน พ.ศ. 2564

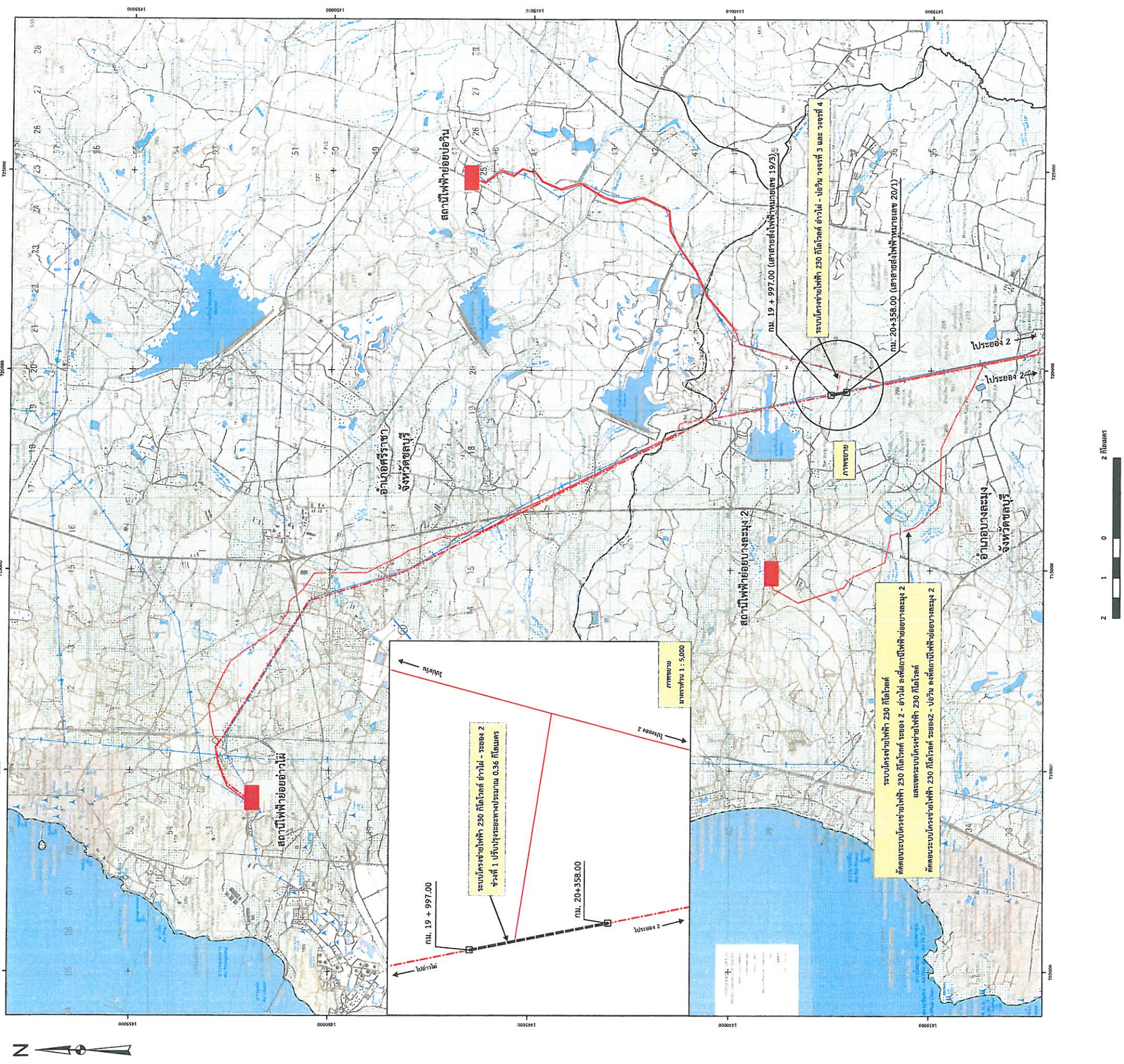


(นายเรีจชัย คงทอง)

รองผู้ว่าการระบบส่ง

ทำการแทน ผู้ว่าการการไฟฟ้าฝ่ายผลิตแห่งประเทศไทย





คำอธิบายสัญลักษณ์

สถานีไฟฟ้า 230 กิโลโวลต์



ระบบจ่ายไฟฟ้า 230 กิโลโวลต์ อ่าวใหญ่ - ระยะ 2 ช่วงที่ 1 ปรับปรุงระยะทางประมาณ 0.36 กิโลเมตร

ระบบจ่ายไฟฟ้า 230 กิโลโวลต์ อ่าวใหญ่ - ระยะ 2

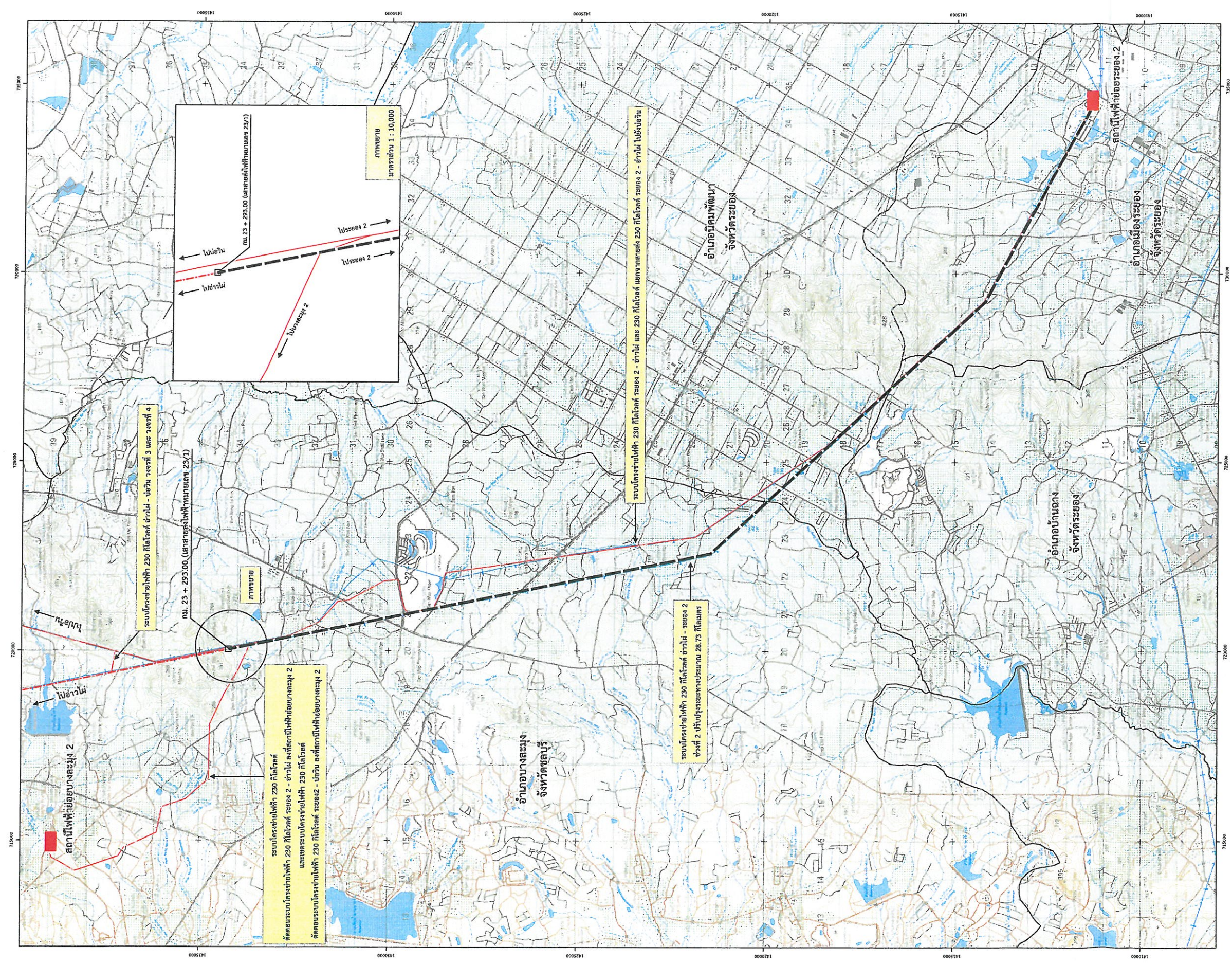
แนวแบ่งเขตอำเภอ

การไฟฟ้าผลิตแห่งประเทศไทย

แผนที่แสดงรายละเอียดการไฟฟ้าผลิตแห่งประเทศไทย  
เนื่อง การปรับปรุงระบบจ่ายไฟฟ้า 230 กิโลโวลต์ อ่าวใหญ่ - ระยะ 2  
(ช่วงที่ 1 จาก กม. 19 + 997.00 ถึง กม. 20 + 358.00)  
(ช่วงที่ 2 จาก กม. 23 + 293.00 ถึง สถานีไฟฟ้าอ่าวใหญ่ 2)  
เขตระบบจ่ายไฟฟ้าที่มีความกว้างแนวเขตสายส่งสายส่งไฟฟ้า  
ด้านละ 20.00 เมตร (รวมทั้งความกว้าง 40.00 เมตร)

นาย  หัวหน้ากองเทคนิค  
นาย  หัวหน้ากองเทคนิค





2 1 0 2 กิโลเมตร  
มาตราส่วน 1 : 50,000

คำอธิบายสัญลักษณ์



- สถานีไฟฟ้าย่อย 230 กิโลโวลต์
- ระบบจ่ายไฟฟ้า 230 กิโลโวลต์ อ่าวน้ำ - ระยะ 2 ช่วงที่ 2 ปรับปรุงระยะทางประมาณ 28.73 กิโลเมตร
- ระบบจ่ายไฟฟ้า 230 กิโลโวลต์ อ่าวน้ำ - ระยะ 2
- แนวแบ่งเขตอำเภอ

การไฟฟ้าฝ่ายผลิตแห่งประเทศไทย

แผนที่แสดงรายละเอียดการไฟฟ้าฝ่ายผลิตแห่งประเทศไทย

เรื่อง การปรับปรุงระบบจ่ายไฟฟ้า 230 กิโลโวลต์ อ่าวน้ำ - ระยะ 2 (ช่วงที่ 1 จาก กม. 19 + 997.00 ถึง กม. 20 + 358.00) (ช่วงที่ 2 จาก กม. 23 + 293.00 ถึง สถานีไฟฟ้าย่อยระยะ 2)

เขตระบบจ่ายไฟฟ้าให้มีความกว้างจากแนวสายส่งสายไฟฟ้า ด้านละ 20.00 เมตร (รวมทั้งความกว้าง 40.00 เมตร)

นาย  หัวหน้ากองจัดที่ดิน  
นาย  ผู้อำนวยการส่วนที่ดิน

ชื่อ: นายสมชาย ใจดี  
ตำแหน่ง: ผู้อำนวยการส่วนที่ดิน  
วันที่: 11-11-2564  
สถานที่: กรุงเทพมหานคร

ระบบพิกัด UTM ZONE 47N พื้นผิวฐาน WGS 1984  
แนวเส้นอ้างอิงอิงจากคั่นแผนที่ที่ตัดขาด L7018 ระวาง 5134 I, 5134 II, 5135 II, 5234 III, 5234 IV, และ 5235 III





ประกาศการไฟฟ้าฝ่ายผลิตแห่งประเทศไทย

เรื่อง การปรับปรุงระบบโครงข่ายไฟฟ้า 230 กิโลโวลต์ ระยะของ 2 - อำเภอไผ่ และ 230 กิโลโวลต์ แยกจากสายส่ง 230 กิโลโวลต์ ระยะของ 2 - อำเภอไผ่ไปยังบ่อวิน

(ช่วงที่ 1 จากสถานีไฟฟ้าย่อยระยะของ 2 ถึง กม. 29 + 417.28  
ช่วงที่ 2 จาก กม. 32 + 867.00 ถึง กม. 33 + 297.00)

ตามที่มีการไฟฟ้าฝ่ายผลิตแห่งประเทศไทย (กฟผ.) ได้ก่อสร้างระบบโครงข่ายไฟฟ้า 230 กิโลโวลต์ ระยะของ 2 - อำเภอไผ่ และ 230 กิโลโวลต์ แยกจากสายส่ง 230 กิโลโวลต์ ระยะของ 2 - อำเภอไผ่ไปยังบ่อวิน จากสถานีไฟฟ้าย่อยระยะของ 2 จังหวัดระยอง ไปยังสถานีไฟฟ้าย่อยบ่อวิน และไปยังสถานีไฟฟ้าย่อยอำเภอไผ่ จังหวัดชลบุรี โดย กฟผ. ได้กำหนดเขตเดินสายไฟฟ้าเพื่อประโยชน์แห่งความปลอดภัยในการส่งพลังงานไฟฟ้าไว้ มีความกว้างจากแนวศูนย์กลางของเสาสายส่งไฟฟ้า ด้านละ 20.00 เมตร (รวมทั้งสองด้านกว้าง 40.00 เมตร) ยกเว้น จากสถานีไฟฟ้าย่อยระยะของ 2 ถึง กม.  $\frac{3 + 301.14 \text{ BK}}{3 + 436.60 \text{ AH}}$  จังหวัดระยอง ใช้เขตเดินสายไฟฟ้าร่วมกับสายส่งไฟฟ้า 230 กิโลโวลต์ อำเภอไผ่ - ระยะของ 2 และ สายส่งไฟฟ้า 230 กิโลโวลต์ แยกจากสายส่งไฟฟ้า 230 กิโลโวลต์ ระยะของ 2 - อำเภอไผ่ไปยังบ่อวิน สายส่งสายนี้ก่อสร้างเป็น 2 แนวขนานกัน โดยกำหนดเขตเดินสายไฟฟ้ากว้างแนวละ 34.00 เมตร รวม 2 แนว กว้าง 68.00 เมตร ยกเว้น สายส่งไฟฟ้าด้านทิศเหนือ ช่วง กม.  $\frac{3 + 949.18 \text{ BK}}{0 + 000.00 \text{ AH}}$  ถึง กม.  $\frac{3 + 756.99 \text{ BK}}{0 + 000.00 \text{ AH}}$  และสายส่งไฟฟ้าด้านทิศใต้ ช่วง กม.  $\frac{3 + 756.99 \text{ BK}}{0 + 000.00 \text{ AH}}$  ถึง กม.  $\frac{0 + 409.84 \text{ BK}}{0 + 000.00 \text{ AH}}$  เขตเดินสายไฟฟ้ากว้างด้านละ 20.00 เมตร และ กฟผ. ได้ประกาศยืนยันเขตเดินสายไฟฟ้างี้ดังกล่าว ในราชกิจจานุเบกษาฉบับประกาศและงานทั่วไป เล่ม 124 ตอนพิเศษ 163 ง ลงวันที่ 26 ตุลาคม 2550 นั้น

บัดนี้ กฟผ. ในฐานะผู้รับใบอนุญาตการประกอบกิจการพลังงาน ตามพระราชบัญญัติการประกอบกิจการพลังงาน พ.ศ. 2550 มีความจำเป็นที่จะดำเนินการปรับปรุงระบบโครงข่ายไฟฟ้า (สายส่งไฟฟ้า) 230 กิโลโวลต์ ระยะของ 2 - อำเภอไผ่ และ 230 กิโลโวลต์ แยกจากสายส่ง 230 กิโลโวลต์ ระยะของ 2 - อำเภอไผ่ ไปยังบ่อวิน โดยจะทำการรื้อเสาและสายส่งไฟฟ้าเดิมออก จากนั้นจะก่อสร้างเสาและสายส่งไฟฟ้าใหม่ ภายในเขตระบบโครงข่ายไฟฟ้า (เขตเดินสายไฟฟ้า) ที่มีอยู่เดิม มี 2 ช่วง ดังนี้

ช่วงที่ 1 จากสถานีไฟฟ้าย่อยระยะของ 2 ถึง กม. 29 + 417.28 (เสาสายส่งไฟฟ้าหมายเลข 29/2) ระยะทางประมาณ 28.73 กิโลเมตร เพื่อรองรับระบบโครงข่ายไฟฟ้า 230 กิโลโวลต์ ตัดตอนระบบโครงข่ายไฟฟ้า 230 กิโลโวลต์ ระยะของ 2 - อำเภอไผ่ ลงที่สถานีไฟฟ้าย่อยบางละมุง 2 และเขตระบบโครงข่ายไฟฟ้า 230 กิโลโวลต์ ตัดตอนระบบโครงข่ายไฟฟ้า 230 กิโลโวลต์ ระยะของ 2 - บ่อวิน ลงที่สถานีไฟฟ้าย่อยบางละมุง 2

ช่วงที่ 2 จาก กม. 32 + 867.00 (เสาสายส่งไฟฟ้าหมายเลข 32/3) ถึง กม. 33 + 297.00 (เสาสายส่งไฟฟ้าหมายเลข 33/1) ระยะทางประมาณ 0.43 กิโลเมตร เพื่อรองรับระบบโครงข่ายไฟฟ้า 230 กิโลโวลต์ อำเภอไผ่ - บ่อวิน วงจรที่ 3 และวงจรที่ 4

โดยการปรับปรุงระบบโครงข่ายไฟฟ้าทั้ง 2 ช่วง ได้พัฒนาห้องที่อำเภอศรีราชา และ อำเภอบางละมุง จังหวัดชลบุรี อำเภอเมืองระยอง อำเภอนิคมพัฒนา และอำเภอบ้านฉาง จังหวัดระยอง ทั้งนี้ เพื่อเสริมความมั่นคงระบบไฟฟ้า โดย กฟผ. จะมีหนังสือแจ้งให้เจ้าของหรือผู้ครอบครองทรัพย์สินหรือ ผู้ทรงสิทธิอื่น เพื่อรับทราบกำหนดวัน เวลา ที่จะเข้าดำเนินการปรับปรุงระบบโครงข่ายไฟฟ้างกล่าวต่อไป

ดังนั้น กฟผ. จึงประกาศให้เจ้าของหรือผู้ครอบครองทรัพย์สินหรือผู้ทรงสิทธิอื่น ที่มีทรัพย์สินอยู่ในเขตรบบโครงข่ายไฟฟ้า ตลอดจนผู้ที่เกี่ยวข้องทราบทั่วกัน ดังปรากฏตามแผนผังแสดง รายละเอียดแบบเลขที่ 1 - U - RY2 - BWN - AP - L - 02 - 03 - 108 - 1/2 และ 1 - U - RY2 - BWN - AP - L - 02 - 03 - 108 - 2/2 จำนวน 2 แผ่น ที่แนบท้ายประกาศนี้ หากต้องการทราบข้อมูลเพิ่มเติมหรือ มีข้อสงสัยประการใด สามารถติดต่อสอบถามได้ที่ โครงการพัฒนาระบบส่งนครหลวงและปริมณฑล (อค-นร.) การไฟฟ้าฝ่ายผลิตแห่งประเทศไทย บางกรวย นนทบุรี รหัสไปรษณีย์ 11130 หมายเลขโทรศัพท์ 0 2436 6501 หมายเลขโทรสาร 0 2436 6503

ประกาศ ณ วันที่ 21 มิถุนายน พ.ศ. 2564

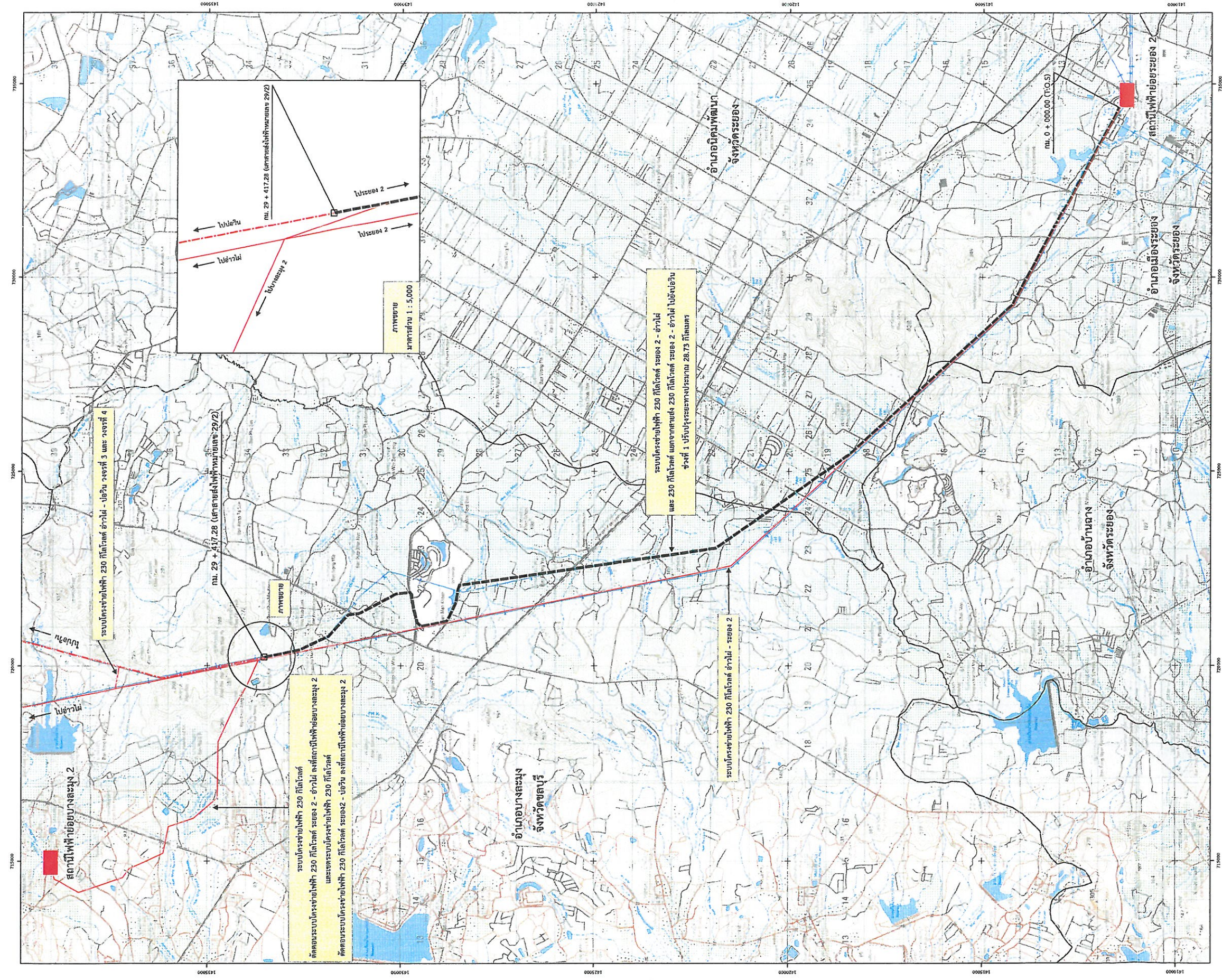


(นายเรวัชชัย คงทอง)

รองผู้อำนวยการระบบส่ง

ทำการแทน ผู้อำนวยการไฟฟ้าฝ่ายผลิตแห่งประเทศไทย





N 

มาตราส่วน 1 : 50,000

0 2 กิโลเมตร

คำอธิบายสัญลักษณ์

สถานีไฟฟ้าย่อย 230 กิโลโวลต์

ระบบโครงข่ายไฟฟ้า 230 กิโลโวลต์ ระยะของ 2 - อ่าวไผ่ ไปยังบ่อวิน  
ช่วงที่ 1 ปรับปรุงระยะทางประมาณ 28.73 กิโลเมตร

ระบบโครงข่ายไฟฟ้า 230 กิโลโวลต์ ระยะของ 2 - อำเภอ และ 230 กิโลโวลต์ แยกจากสายส่ง 230 กิโลโวลต์ ระยะของ 2 - อำเภอ ไม่ใช่งบประมาณ

แนวแบ่งเขตอำเภอ



การไฟฟ้าฝ่ายผลิตแห่งประเทศไทย

แผนที่แสดงรายละเอียดด้วยประกาศการไฟฟ้าฝ่ายผลิตแห่งประเทศไทย เรื่อง การปรับปรุงระบบโครงข่ายไฟฟ้า 230 กิโลโวลต์ ของ 2 - อำเภอ และ 230 กิโลโวลต์ จากสายส่ง 230 กิโลโวลต์ ของ 2 - อำเภอ ไปยังเมืองิน (ช่วงที่ 1 จากสถานีไฟฟ้าย่อยของ 2 ถึง กม. 29 + 417.28)

(ช่วงที่ 2 จาก กม. 32 + 867.00 ถึง กม. 33 + 297.00)

(ช่วงที่ 2 จาก คม. 32 + 867.00 ถึง คม. 33 + 297.00)

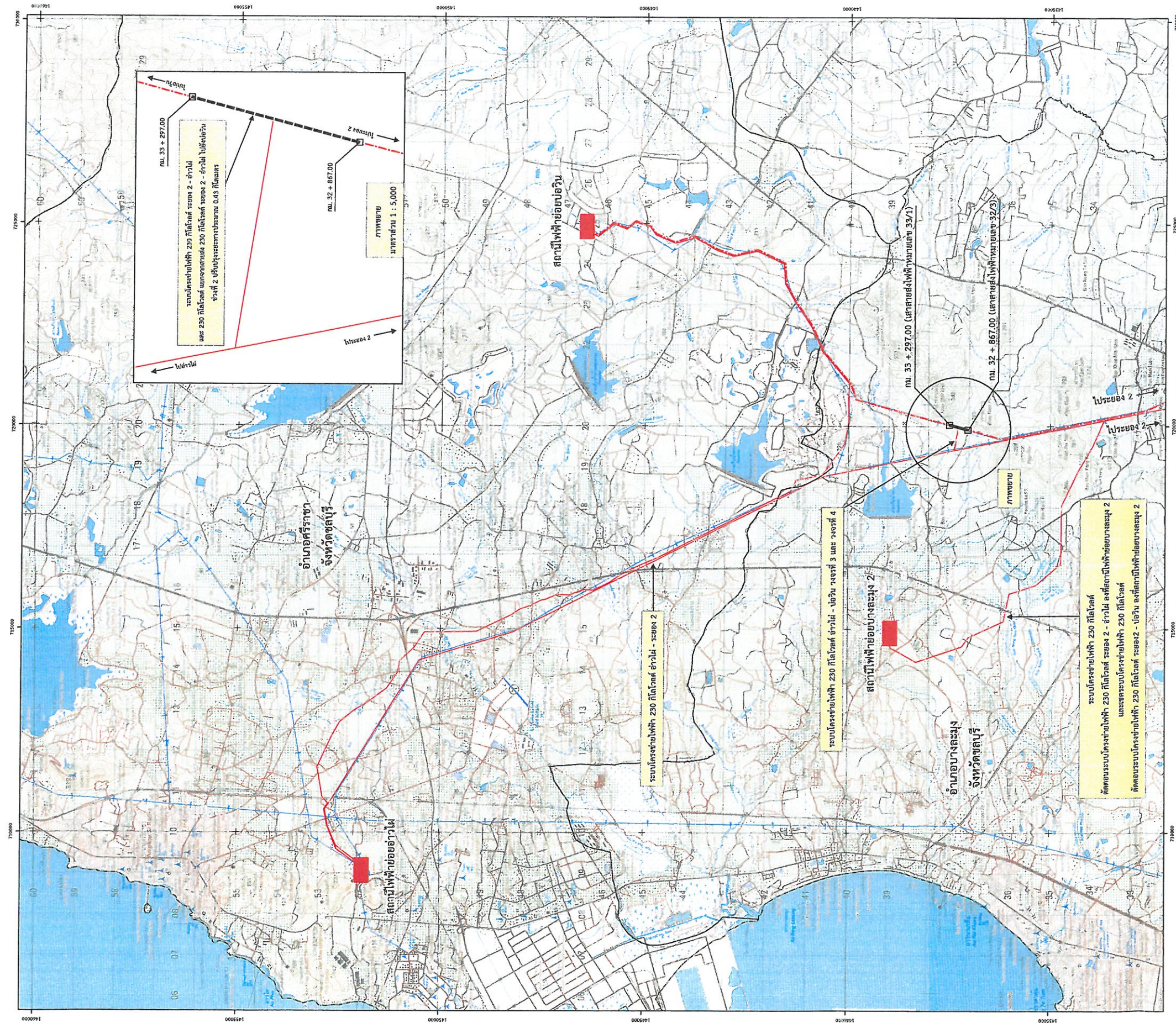
ระบบโครงข่ายไฟฟ้ามีความกว้างจากแนวศูนย์กลางของสายส่งไฟฟ้า  
แต่ละ 20.00 เมตร (รวมทั้งสองด้านกว้าง 40.00 เมตร) ตามหมายเหตุ

[illegible]

ระบบพิกัด UTM ZONE 47N ที่มหลักฐาน WGS 1984 แฉมฝั่งฉบับนี้ยังอิงจากคั่นแผนที่ลำดับชุด L7018 ระวาง 5134 I, 5134 II, 5135 II, 5234 III, 5234 IV และ 5235 III

1 - U - RY2 - BW1 - AP - 1 - 07 - 03 - 154 - 1/2





คำอธิบายสัญลักษณ์

สถานีไฟฟ้าแรงดัน 230 กิโลโวลต์

ระบบแรงดันไฟฟ้า 230 กิโลโวลต์ ระยะ 2 - อำเภอ และ 230 กิโลโวลต์ แยกสายส่ง 230 กิโลโวลต์ ระยะ 2 - อำเภอ ไปยังบ่อวิน ช่วงที่ 2 ปรับปรุงระยะทางประมาณ 0.43 กิโลเมตร

ระบบแรงดันไฟฟ้า 230 กิโลโวลต์ ระยะ 2 - อำเภอ และ 230 กิโลโวลต์ แยกสายส่ง 230 กิโลโวลต์ ระยะ 2 - อำเภอ ไปยังบ่อวิน

แนวแบ่งเขตอำเภอ

หมายเหตุ 1. จากสถานีไฟฟ้าแรงดัน 230 กิโลโวลต์ ระยะ 2 - อำเภอ ไปยังบ่อวิน ใช้เขตเดิมสายไฟฟ้าร่วมกับสายส่งไฟฟ้า 230 กิโลโวลต์ อำเภอ - ระยะ 2  
2. สายส่งไฟฟ้า 230 กิโลโวลต์ แยกสายส่งไฟฟ้า 230 กิโลโวลต์ ระยะ 2 - อำเภอ ไปยังบ่อวิน สายส่งสายที่ก่อสร้างเป็น 2 แนวขนานกัน โดยกำหนดเขตเดิมสายไฟฟ้ากว้างแนวละ 34.00 เมตร กว้าง 68.00 เมตร ยกเว้นสายส่งไฟฟ้าด้านทิศเหนือ ช่วง กม. 3 + 949.18 BK และสายส่งไฟฟ้าด้านทิศใต้ ช่วง กม. 3 + 756.99 BK ถึง กม. 0 + 409.84 จังหวัดชลบุรี เขตเดิมสายไฟฟ้ากว้างด้านละ 20.00 เมตร 0 + 000.00 AH

การไฟฟ้าฝ่ายผลิตแห่งประเทศไทย

แผนที่แสดงรายละเอียดการไฟฟ้าฝ่ายผลิตแห่งประเทศไทย  
เรื่อง การปรับปรุงระบบแรงดันไฟฟ้า 230 กิโลโวลต์ ระยะ 2 - อำเภอ  
และ 230 กิโลโวลต์ แยกสายส่ง 230 กิโลโวลต์ ระยะ 2 - อำเภอ ไปยังบ่อวิน  
(ช่วงที่ 1 จากสถานีไฟฟ้าแรงดันระยะ 2 ถึง กม. 29 + 417.28)  
(ช่วงที่ 2 จาก กม. 32 + 867.00 ถึง กม. 33 + 297.00)  
เขตระบบแรงดันไฟฟ้าที่มีความกว้างจากแนวศูนย์กลางสายส่งไฟฟ้า  
ด้านละ 20.00 เมตร (รวมทั้งสองด้านกว้าง 40.00 เมตร) ตามแนวยาว

เสนอ  
เห็นชอบ  
ผู้อำนวยการฝ่ายผลิต