

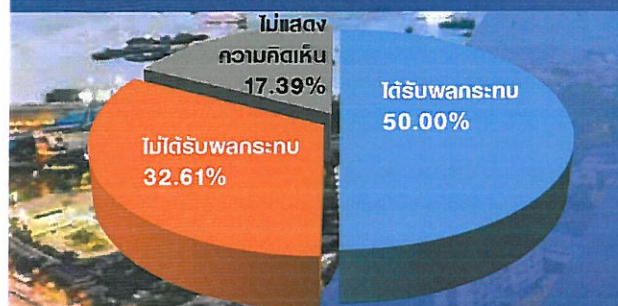


## สรุปผลการประชุมประชาสัมพันธ์และรับฟังความคิดเห็นครั้งที่ 1

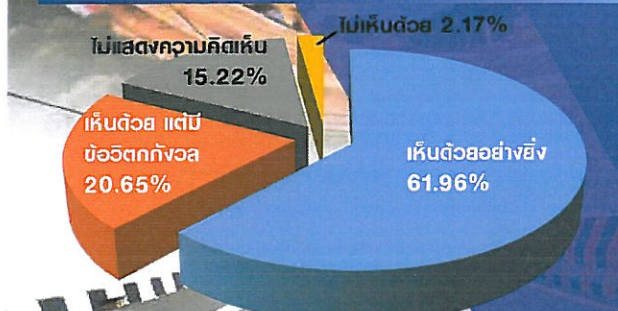
โครงการศึกษาความเหมาะสม สำหรับ ออกแบบทางแยกต่างระดับ จุดตัดถนนสุขุมวิทกับ ถนนพิทยาทัย เมืองพัทยา อำเภอบางละมุง จังหวัดชลบุรี ดำเนินการจัดประชุมประชาสัมพันธ์และรับฟังความคิดเห็นครั้งที่ 1 เมื่อวันที่ศุกร์ที่ 9 กรกฎาคม 2564 เวลา 09.00 – 17.00 น. ณ ห้องดาวดึงส์ ชั้น 7 The Siamese Hotel Pattaya อำเภอบางละมุง จังหวัดชลบุรี การประชุมครั้งนี้ได้เชิญผู้เข้าร่วมประชุมทั้งหมด 197 คน มีผู้เข้าร่วมประชุมจากภาคส่วนต่างๆรวมทั้งสิ้น 132 คน ประกอบด้วย หน่วยงานราชการ หน่วยงานรัฐวิสาหกิจ หน่วยงานภาคเอกชน ผู้นำชุมชน/ผู้แทนประชาชนในพื้นที่ และสื่อมวลชนท้องถิ่น โดยสามารถสรุปข้อคิดเห็นจากการประชุมได้ดังนี้

### ข้อห่วงกังวลหรือข้อเสนอแนะ

- ห่วงกังวลเรื่องทัศนียภาพ สภาพแวดล้อมที่จะส่งผลต่อประชาชน
- ผลกระทบต่อผู้ประกอบการ/ร้านค้า เพราะการก่อสร้างบนดงกล้วย
- ปัญหาการจราจรติดขัดในช่วงก่อสร้าง
- การเกิดอุบัติเหตุระหว่างก่อสร้าง
- ปัญหาน้ำท่วมและการระบายน้ำ
- ผลกระทบสิ่งแวดล้อม ฟุ้งละออง
- ควรออกแบบให้เหมาะสมกับเมืองพัทยาให้เป็นแลนด์มาร์คของเมืองพัทยา
- ระยะเวลาในการก่อสร้าง



ผลกระทบจากปัญหาการจราจรติดขัดในช่วง  
แยกพิทยาทัย – แยกเทพประสิทธิ์



ความคิดเห็นต่อภาพรวมของโครงการฯ



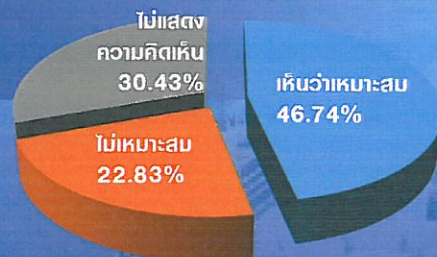
บริษัท อินทีรเทรด เอ็มจีเอช คอนซัลแทนท์ จำกัด



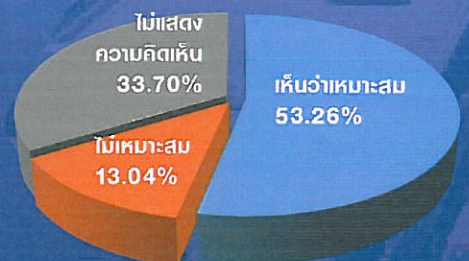
บริษัท อินเทอร์เน็ตซิสเทมส์ เอ็มจีเอช คอนซัลแทนท์ จำกัด



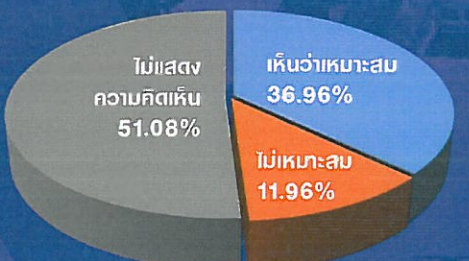
บริษัท เอส เอ็ม ที คอนซัลแทนท์ จำกัด



ความคิดเห็นต่อทางเลือกที่ 1 : อุโมงค์ทางลอด (tunnel)



ความคิดเห็นต่อทางเลือกที่ 2 : สะพานยกระดับ (Over pass)



ความคิดเห็นต่อแนวเส้นทางเลือกที่ 3 :  
สะพานยกระดับและอุโมงค์ทางลอด (Over pass & tunnel)