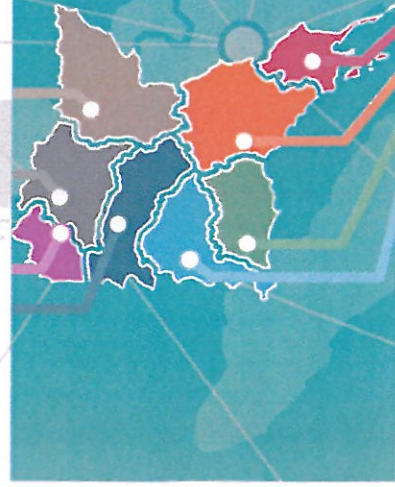




กรมโยธาธิการและผังเมือง

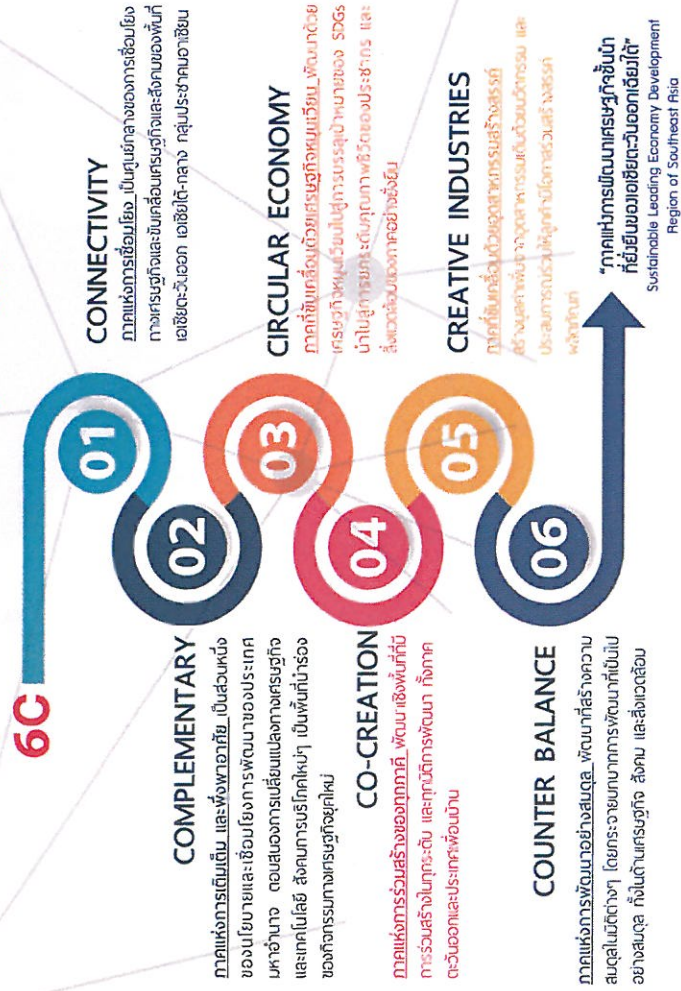
โครงการวางผังภาคตะวันออก
เป็นการวางนโยบายการใช้พื้นที่
ของภาคด้านการใช้ประโยชน์ที่ดิน
การพัฒนาเมืองและชนบท
การคมนาคมขนส่งและโครงสร้าง
พื้นฐาน ควบคู่กับการอนุรักษ์
ทรัพยากรธรรมชาติ สิ่งแวดล้อม
และศิลปวัฒนธรรม

พื้นที่ภาคตะวันออกครอบคลุม
8 จังหวัด ได้แก่ จังหวัดนครนายก
ปราจีนบุรี สระแก้ว ฉะเชิงเทรา ชลบุรี
ระยอง จันทบุรี และตราด



จังหวัดเรียนเชิญหน่วยงานภาครัฐ ภาคเอกชน องค์กรอิสระ ภาคประชาชน และผู้สนใจเข้าร่วมประชุม เพื่อแสดง ความคิดเห็นและข้อเสนอแนะต่อโครงการ

ยุทธศาสตร์การพัฒนาภาค (Strategy)



สำนักพิมพ์ประเทศและผังภาค
กรมโยธาธิการและผังเมือง

224 ถนนพระราม 9 แขวงห้วยขวาง เขตห้วยขวาง กรุงเทพฯ 10320
โทร 0 2201 8321 หรือ 0 2201 8327

บริษัท ใช้จินดา คอนซัลแตนท์ จำกัด
1473/4 อาคารใช้จินดา

ซอยพัฒนาการ 3/1 ถนนพัฒนาการ แขวงสวนหลวง กรุงเทพฯ 10250
โทร 0 2318 7235 ต่อ 455

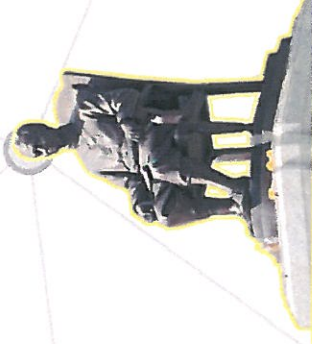


ผังภาคตะวันออก

www.east-regionalplan.com

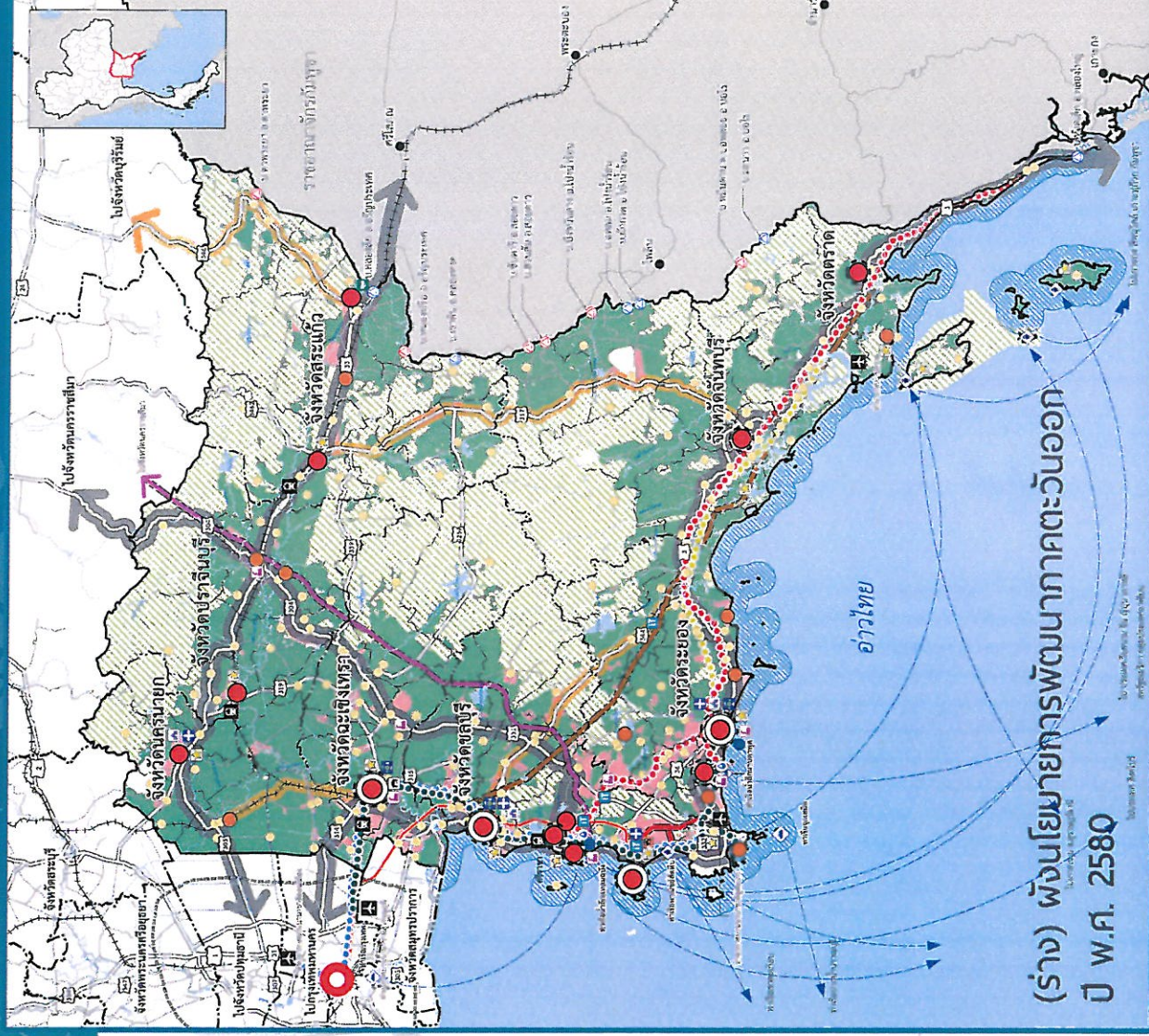


DPT



โครงการวางผังภาคตะวันออก ขอเชิญประชุมเชิงปฏิบัติการครั้งที่ 2 เพื่อแสดงความคิดเห็นและข้อเสนอแนะ ในร่างวิสัยทัศน์และ กรอบนโยบายการใช้พื้นที่ภาคตะวันออก กลุ่มจังหวัดฉะเชิงเทรา ชลบุรี ระยอง

ในวันพฤหัสบดีที่ 17 กันยายน พ.ศ. 2563
เวลา 08.30 – 12.00 น. ณ ห้องประชุมสร้อยทอง 4
โรงแรมโกลเด้น ซิตี้ ระยอง อำเภอเมือง จังหวัดระยอง



(ร่าง) พังมัยการพัฒนาภาคตะวันออก
ปี พ.ศ. 2580