



ประกาศสำนักงานคณะกรรมการกำกับกิจการพลังงาน
เรื่อง กำหนดเขตรบบโครงข่ายไฟฟ้า ๕๐๐ กิโลโวลต์ ปลวกแดง – ฉะเชิงเทรา ๒
ตามพระราชบัญญัติการประกอบกิจการพลังงาน พ.ศ. ๒๕๕๐

ด้วยคณะกรรมการกำกับกิจการพลังงาน ได้พิจารณาให้ความเห็นชอบทิศทางและแนวเขตในการวางระบบโครงข่ายไฟฟ้า ตามแผนผังแสดงรายละเอียดของลักษณะทิศทาง และแนวเขตในการวางระบบโครงข่ายไฟฟ้า ของการไฟฟ้าฝ่ายผลิตแห่งประเทศไทย (กฟผ.) ตามโครงการก่อสร้างระบบโครงข่ายไฟฟ้า ๕๐๐ กิโลโวลต์ ปลวกแดง – ฉะเชิงเทรา ๒ เพื่อรองรับการเชื่อมโยงโครงการโรงไฟฟ้าผู้ผลิตไฟฟ้าเอกชนรายใหญ่ ระยะที่ ๓ ปริมาณ ๕,๐๐๐ เมกะวัตต์ เข้ากับระบบไฟฟ้าของ กฟผ.

อาศัยอำนาจตามความในมาตรา ๑๐๖ มาตรา ๑๐๗ มาตรา ๑๐๘ แห่งพระราชบัญญัติการประกอบกิจการพลังงาน พ.ศ. ๒๕๕๐ และประกาศคณะกรรมการกำกับกิจการพลังงาน เรื่อง หลักเกณฑ์การจัดทำประกาศ เครื่องหมาย และวิธีการแจ้งสิทธิในเขตรบบโครงข่ายพลังงาน พ.ศ. ๒๕๕๒ ประกอบกับมติคณะกรรมการกำกับกิจการพลังงาน ในการประชุมครั้งที่ ๔๒/๒๕๖๓ (ครั้งที่ ๖๘๕) เมื่อวันที่ ๑๕ กรกฎาคม ๒๕๖๓ สำนักงานคณะกรรมการกำกับกิจการพลังงาน จึงประกาศให้ทราบโดยทั่วกัน ดังต่อไปนี้

ข้อ ๑ กำหนดให้พื้นที่แนวเขตรบบโครงข่ายไฟฟ้า ๕๐๐ กิโลโวลต์ ปลวกแดง – ฉะเชิงเทรา ๒ เริ่มต้นจากสถานีไฟฟ้าย่อยปลวกแดง ตั้งอยู่ในท้องที่ตำบลปลวกแดง อำเภอปลวกแดง จังหวัดระยอง ไปยังสถานีไฟฟ้าย่อยฉะเชิงเทรา ๒ ตั้งอยู่ในท้องที่ตำบลสิบเอ็ดศอก อำเภอบ้านโพธิ์ จังหวัดฉะเชิงเทรา ระยะทางประมาณ ๘๒.๙๐ กิโลเมตร พาดผ่านท้องที่จำนวน ๑๘ ตำบล ใน ๗ อำเภอ ของ ๓ จังหวัด เป็นเขตรบบโครงข่ายไฟฟ้า ได้แก่

จังหวัดระยอง

อำเภอปลวกแดง

ตำบลปลวกแดง

ตำบลตาสิทธิ์

จังหวัดชลบุรี

อำเภอหนองใหญ่

ตำบลหนองเสือช้าง

ตำบลห้างสูง

อำเภอบ้านบึง

ตำบลคลองกิว

ตำบลหนองไผ่แก้ว

ตำบลหนองอิรุณ

อำเภอบ่อทอง

ตำบลบ่อขวางทอง

อำเภอเกาะจันทร์

ตำบลท่าบุญมี

อำเภอพนัสนิคม

ตำบลนาเร็ก

ตำบลนาวังหิน

ตำบลหนองเหียง

ตำบลหนองปรือ

ตำบลห้วยถนน

ตำบลสระสี่เหลี่ยม

ตำบลท่าข้าม

จังหวัดฉะเชิงเทรา

อำเภอบ้านโพธิ์

ตำบลแหลมประดู่

ตำบลสิบเอ็ดศอก

รับรองสำเนาถูกต้อง

นางสาวชัชชานุช พุทธรักษา

ผู้อำนวยการพิเศษ ฝ่ายจัดการที่ดินและทรัพย์สิน

/ ทั้งนี้ ...

ทั้งนี้ กำหนดความกว้างของเขตรบบโครงข่ายไฟฟ้า เป็น ๒ ช่วง ปรากฏตามแผนผังแสดงรายละเอียด แบบเลขที่ ๔-PDG-CC๒-๐๕.๒๐๒๐.๑/๓ ถึง ๔-PDG-CC๒-๐๕.๒๐๒๐.๓/๓ จำนวน ๓ แผ่นที่แนบท้ายประกาศนี้ ดังนี้

ช่วงที่ ๑ เริ่มต้นจากสถานีไฟฟ้าย่อยปลวกแดง กม. (สายส่งไฟฟ้า) ที่ ๐ + ๐๐๐.๐๐ ตั้งอยู่ในท้องที่ตำบลปลวกแดง อำเภอปลวกแดง จังหวัดระยอง ไปยัง กม. (สายส่งไฟฟ้า) ที่ $\frac{\text{กม. } ๘+๘๐๙.๕๑ \text{ BK.}}{\text{กม. } ๐+๐๐๐.๐๐ \text{ AH.}}$ ตั้งอยู่ในท้องที่ตำบลตาสีห์ อำเภอปลวกแดง จังหวัดระยอง ระยะทางประมาณ ๘.๘๑ กิโลเมตร (ใช้เขตรบบโครงข่ายไฟฟ้าร่วมกับระบบโครงข่ายไฟฟ้า ๕๐๐ กิโลโวลต์ โรงไฟฟ้าของบริษัท กัลป์ เอสอาร์ซี จำกัด - ปลวกแดง โดยมีความกว้างของเขตรบบโครงข่ายไฟฟ้า วัดจากแนวศูนย์กลางของเสาสายส่งไฟฟ้าออกไปด้านละ ๓๐.๐๐ เมตร รวมทั้งสองด้านกว้าง ๖๐.๐๐ เมตร)

ช่วงที่ ๒ เริ่มต้นจาก กม. (สายส่งไฟฟ้า) ที่ $\frac{\text{กม. } ๘+๘๐๙.๕๑ \text{ BK.}}{\text{กม. } ๐+๐๐๐.๐๐ \text{ AH.}}$ ตั้งอยู่ในท้องที่ตำบลตาสีห์ อำเภอปลวกแดง จังหวัดระยอง ไปยังสถานีไฟฟ้าย่อยฉะเชิงเทรา ๒ ตั้งอยู่ในท้องที่ตำบลลิบเอ็ดศอก อำเภอบ้านโพธิ์ จังหวัดฉะเชิงเทรา ระยะทางประมาณ ๗๔.๐๙ กิโลเมตร (ใช้เขตรบบโครงข่ายไฟฟ้าใหม่) กำหนดความกว้างของเขตรบบโครงข่ายไฟฟ้า วัดจากแนวศูนย์กลางของเสาสายส่งไฟฟ้าออกไปด้านละ ๓๐.๐๐ เมตร รวมทั้งสองด้านกว้าง ๖๐.๐๐ เมตร

กฟผ. จะจัดทำเครื่องหมายแสดงบริเวณเขตรบบโครงข่ายไฟฟ้าบนพื้นที่จริง และมีหนังสือประกาศกำหนดเขตรบบโครงข่ายไฟฟ้าแจ้งเจ้าของหรือผู้ครอบครองอสังหาริมทรัพย์ หรือผู้ทรงสิทธิอื่น ซึ่งมีอสังหาริมทรัพย์อยู่ในเขตรบบโครงข่ายไฟฟ้าเพื่อทราบ เจ้าของหรือผู้ครอบครองอสังหาริมทรัพย์ หรือผู้ทรงสิทธิอื่น ประสงค์ใช้สิทธิอุทธรณ์เหตุไม่สมควรทำเช่นนั้น สามารถยื่นอุทธรณ์ต่อคณะกรรมการกำกับกิจการพลังงาน ภายในสามสิบวันนับแต่วันที่ได้รับหนังสือแจ้งจาก กฟผ.

ข้อ ๒ ภายในเขตรบบโครงข่ายไฟฟ้า กฟผ. มีอำนาจดำเนินการดังต่อไปนี้

(๑) วางระบบโครงข่ายไฟฟ้าไปได้ เหนือ ตามหรือข้ามระบบโครงข่ายพลังงานของผู้รับใบอนุญาตรายอื่น

(๒) วางระบบโครงข่ายไฟฟ้าไปได้ เหนือ ตามหรือข้ามที่ดินอันเป็นสาธารณสมบัติของแผ่นดิน

(๓) วางระบบโครงข่ายไฟฟ้าไปได้ เหนือ ตามหรือข้ามพื้นดินของบุคคลใด ปักหรือตั้งเสาหรืออุปกรณ์อื่นลงในหรือบนพื้นดินของบุคคลใดซึ่งมิใช่เป็นที่ตั้งโรงเรือน

(๔) รื้อถอนอาคารหรือโรงเรือนของบุคคลอื่น หรือทำลายสิ่งอื่นที่สร้าง หรือทำขึ้น หรือทำลาย หรือตัดฟันต้น กิ่ง หรือรากของต้นไม้ของบุคคลอื่น หรือพืชผลในเขตรบบโครงข่ายไฟฟ้า

ก่อนจะดำเนินการตาม (๑) ถึง (๔) กฟผ. จะมีหนังสือแจ้งให้ผู้รับใบอนุญาตรายอื่น เจ้าของหรือผู้ครอบครองทรัพย์สิน หรือผู้ทรงสิทธิอื่น เพื่อรับทราบกำหนดวันดำเนินการที่แน่นอนอีกครั้งหนึ่ง หากผู้รับใบอนุญาตรายอื่น เจ้าของหรือผู้ครอบครองทรัพย์สิน หรือผู้ทรงสิทธิอื่น ไม่เห็นด้วยกับการกระทำดังกล่าว ให้ยื่นคำร้องคัดค้านแสดงเหตุที่ไม่สมควรทำเช่นนั้นไปยังคณะกรรมการกำกับกิจการพลังงาน ภายในสามสิบวันนับแต่วันที่ได้รับหนังสือนั้น

รับรองสำเนาถูกต้อง

Sam Nam

นางสาวชัชฎา นุช พุทธรักษา

ผู้อำนวยการพิเศษ ฝ่ายจัดการที่ดินและทรัพย์สิน

ข้อ ๓ คณะกรรมการกำกับกิจการพลังงาน จะพิจารณากำหนดราคาที่ดินและทรัพย์สินเพื่อให้ กฟผ. ใช้ในการคิดคำนวณจ่ายค่าทดแทนที่ดิน ค่าทดแทนที่ตั้งเสาไฟฟ้า ค่าทดแทนในการรื้อถอนโรงเรือน หรือ สิ่งปลูกสร้างอื่น ค่าทดแทนต้นไม้หรือพืชผล และค่าทดแทนทรัพย์สินอื่นที่อยู่ในเขตรบบโครงข่ายไฟฟ้าให้แก่ เจ้าของหรือผู้ครอบครองทรัพย์สิน หรือผู้ทรงสิทธิอื่นโดยชอบด้วยกฎหมาย ณ วันที่ประกาศกำหนดเขตรบบ โครงข่ายไฟฟ้าด้วยความเป็นธรรม ในกรณีที่ไม่พอใจจำนวนเงินค่าใช้ประโยชน์หรือค่าทดแทน สามารถ ยื่นอุทธรณ์ต่อคณะกรรมการกำกับกิจการพลังงาน ภายในสามสิบวันนับแต่วันที่ได้รับหนังสือแจ้งจาก กฟผ.

เพื่อให้การจ่ายค่าทดแทนให้แก่เจ้าของหรือผู้ครอบครองทรัพย์สิน หรือผู้ทรงสิทธิอื่น เป็นไปอย่างเหมาะสมถูกต้องและเป็นธรรม กฟผ. จะทำการสำรวจรายละเอียดของที่ดินและทรัพย์สินในเขต ระบบโครงข่ายไฟฟ้านับแต่วันประกาศนี้

ข้อ ๔ การอุทธรณ์หรือการคัดค้าน ให้ทำเป็นหนังสือระบุรายละเอียดของข้อโต้แย้ง ข้อเท็จจริง หรือข้อกฎหมาย และพยานหลักฐาน (หากมี) ที่อ้างอิงประกอบ จะยื่นโดยตรงหรือส่งทางไปรษณีย์ไปยัง สำนักงานคณะกรรมการกำกับกิจการพลังงาน เลขที่ ๓๑๙ อาคารจัตุรัสจามจุรี ชั้น ๑๙ ถนนพญาไท แขวงปทุมวัน เขตปทุมวัน กรุงเทพมหานคร รหัสไปรษณีย์ ๑๐๓๓๐

ข้อ ๕ การประกาศกำหนดเขตรบบโครงข่ายไฟฟ้าไม่มีผลกระทบต่อกรรมสิทธิ์หรือสิทธิ ครอบครองที่ดินโดยชอบด้วยกฎหมาย โดยผู้เป็นเจ้าของหรือผู้ที่มีสิทธิครอบครองที่ดิน ยังคงเป็นเจ้าของหรือ ผู้มีสิทธิครอบครองที่ดินดั้งเดิมทุกประการ แต่ทั้งนี้ต้องปฏิบัติให้สอดคล้องกับข้อกำหนดห้ามตามประกาศ คณะกรรมการกำกับกิจการพลังงาน เรื่อง หลักเกณฑ์ วิธีการ และเงื่อนไขการปลูกสร้างอาคาร โรงเรือน ต้นไม้ หรือสิ่งอื่นใด ติดตั้งสิ่งใด เจาะหรือขุดพื้นดิน ถมดิน ทิ้งสิ่งของ หรือกระทำด้วยประการใดๆ ที่อาจทำให้เกิด อันตรายหรือเป็นอุปสรรคในเขตรบบโครงข่ายไฟฟ้า พ.ศ. ๒๕๕๓ ซึ่งประกาศในราชกิจจานุเบกษา ฉบับประกาศทั่วไป เล่ม ๑๒๗ ตอนพิเศษ ๔๓ ง วันที่ ๕ เมษายน ๒๕๕๓

ประกาศ ณ วันที่ ๒๖ กรกฎาคม พ.ศ. ๒๕๖๓

(นายคมกฤช ตันตระวาณิชย์)

เลขาธิการสำนักงานคณะกรรมการกำกับกิจการพลังงาน

รับรองสำเนาถูกต้อง



นางสาวชัชชานุช พุทธรักษา

ผู้อำนวยการพิเศษ ฝ่ายจัดการที่ดินและทรัพย์สิน

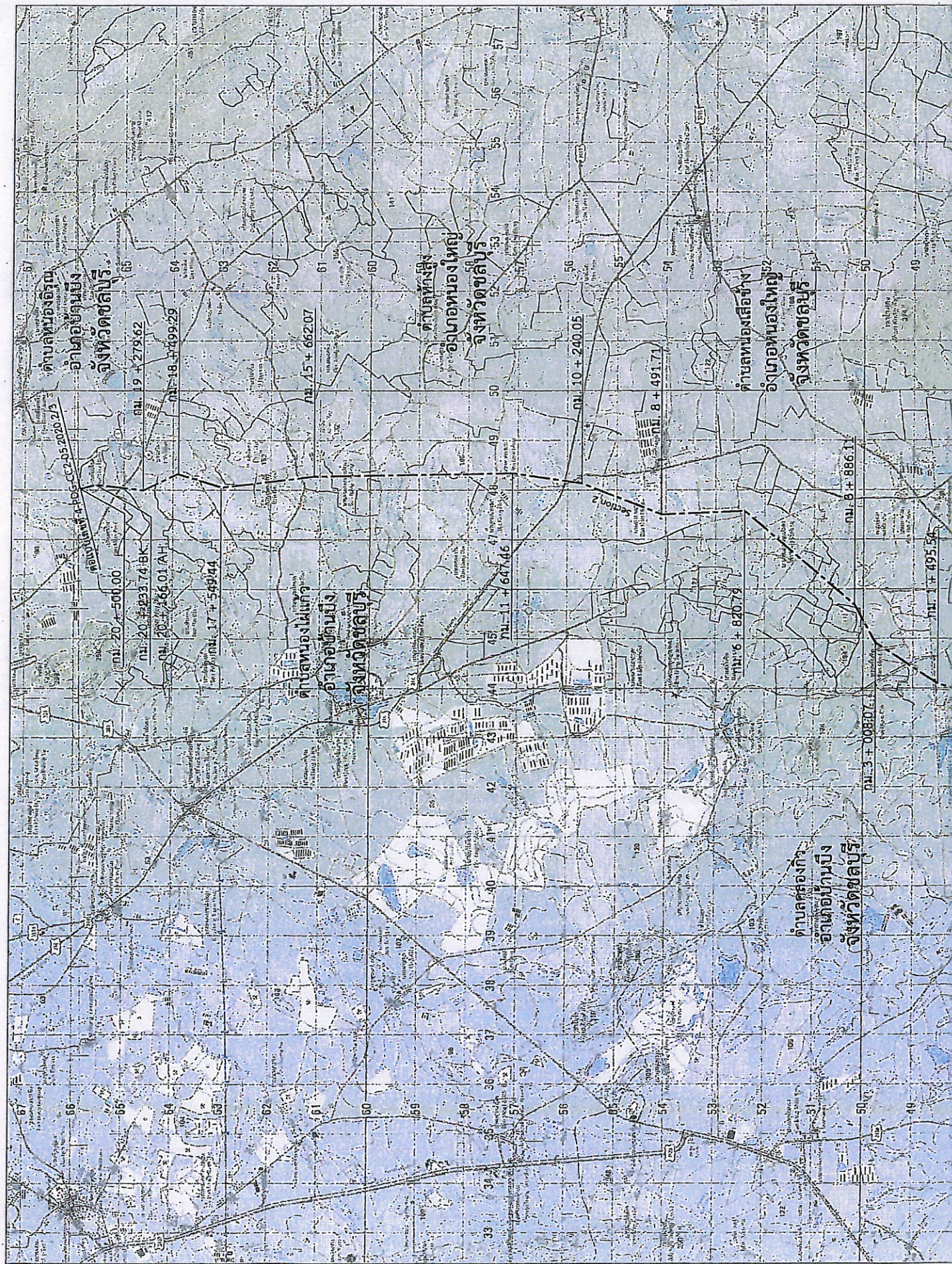


1,451,000 N

735,000 E

745,000 E

755,000 E



1,463,000 N

1,451,000 N

735,000 E

735,000 E

735,000 E

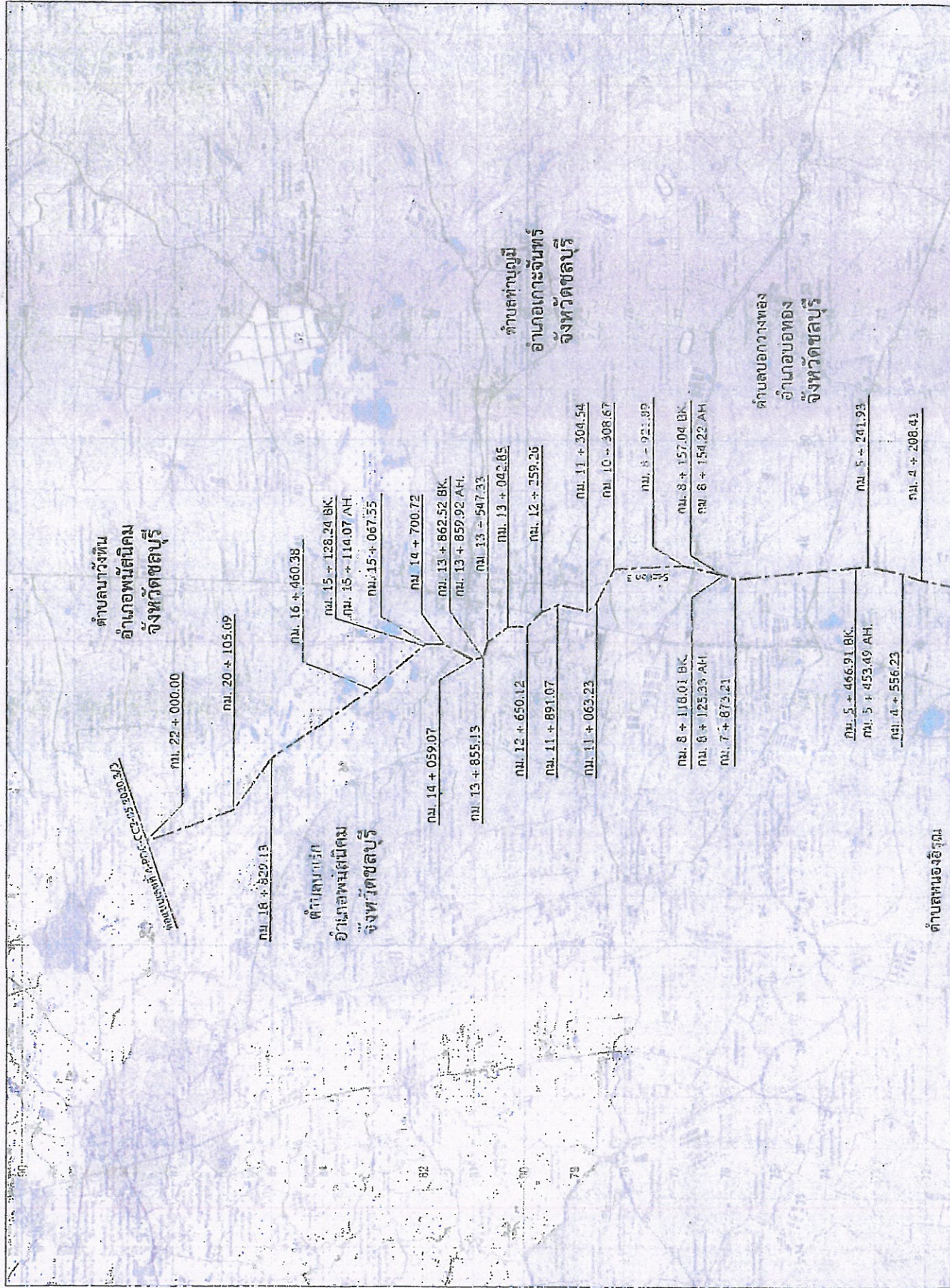


1,487,000 N

1,477,000 N

1,487,000 N

1,477,000 N



750,000 E

740,000 E

750,000 E



1,505,000 N

1,496,000 N

สถานีไฟฟ้าอ้อยฉะเชิงเทรา 2
ตำบลบึงอีตอก
อำเภอบ้านโพธิ์
จังหวัดฉะเชิงเทรา

ตำบลท่าข้าม
อำเภอพนมสนิมคม
จังหวัดชลบุรี

ตำบลท่าฉนวน
อำเภอพนมสนิมคม
จังหวัดชลบุรี

ตำบลสระสี่เหลี่ยม
อำเภอพนมสนิมคม
จังหวัดชลบุรี

ตำบลหนองเรือ
อำเภอพนมสนิมคม
จังหวัดชลบุรี

ตำบลหนองเต็ง
อำเภอพนมสนิมคม
จังหวัดชลบุรี

กม. 21 + 249.33

กม. 21 + 160.13

กม. 20 + 751.85

กม. 19 + 443.29 BK

กม. 19 + 387.18 AH

กม. 18 + 114.13

กม. 17 + 821.73

กม. 13 + 912.73

กม. 13 + 526.38

กม. 12 + 712.10

กม. 12 + 339.48

กม. 11 + 679.47

กม. 9 + 648.95

กม. 8 + 793.85 BK

กม. 8 + 789.96 AH

กม. 8 + 085.03

กม. 8 + 433.04

กม. 7 + 728.20

กม. 6 + 993.03

กม. 5 + 886.07

กม. 2 + 804.98

กม. 2 + 890.31 AH

กม. 4 + 007.81

กม. 2 + 462.39

Section 6